

CO_BTK(XX)_04 + _E_BTK(XX)_04

XX= Rastermaß

CANopen Bedieneinheit mit Erweiterungsmodulen für Anlagenbau

Kommunikation

- CANopen Spezifikation: CiA 301
- Modulname: CO_BTK(XX)_04
- ESD - Datei: Schlegel-CAN.eds
- Die EDS Datei kann auf unserer Homepage heruntergeladen werden
<http://www.schlegel.biz/web/de/supportcenter/downloadbereich/software.php>

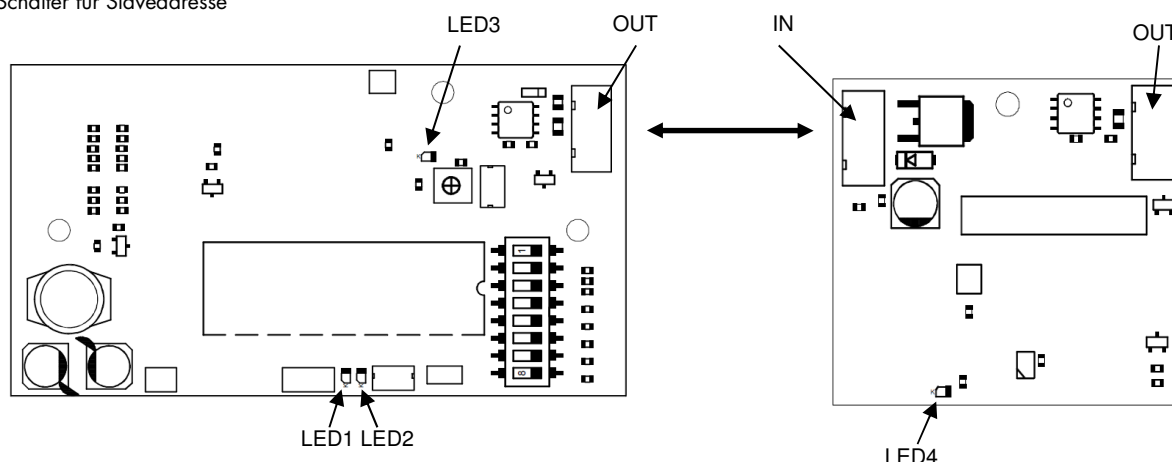
- Startsequenz ID 0 / Daten 01 00
- Busabschluss: Zuschaltbar über Schiebeschalter S9
- Adressierung: Über Dipschalter 1 bis 7
- Baudrate: Automatische Erkennung über den Bus
- Selbsttest der Tasten und Lampen: Über den Dipschalter 8 geht das Modul in den Selbsttest.
Die entsprechende LED zur Taste leuchtet wenn diese gedrückt wird

- Status LEDs im System
 - Versorgungsspannung DP_BTK LED1 leuchtet grün, wenn die Systemspannung anliegt
 - Datenkommunikationsfehler LED2 leuchtet rot
 - Pre-Operational LED2 blinkt rot

 - LED3 Blinkt sehr schnell grün bei Kommunikation zum nachfolgenden Erweiterungsmodul
 - LED4 Blinkt sehr schnell grün bei Kommunikation zum nachfolgenden Erweiterungsmodul

Basismodul

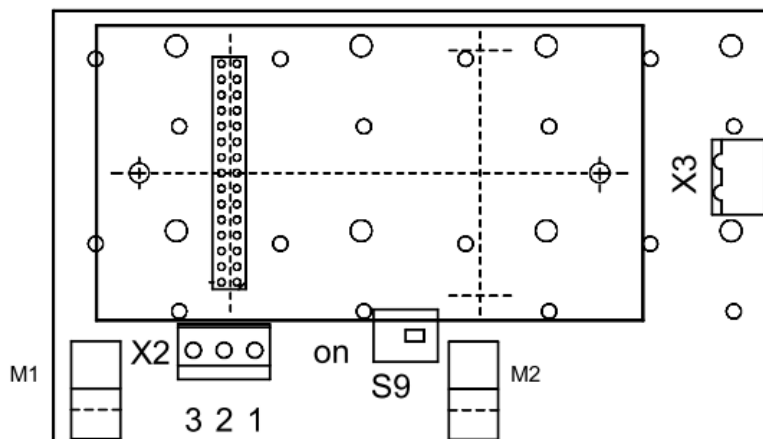
Dip Schalter für Slaveadresse



- Änderungen vorbehalten -

Systemanschluss Basismodul

- Anschluss: X1: Externe Versorgungsspannung 24V/DC, 2-polige Schraubklemme
X2: **1** CANopen Low / **2** CANopen High / **3** CANopen GND, 3-polige Schraubklemme
- Querschnitt flexibel min. 0,25mm²
max. 2,50mm²



Umgebungsbedingungen

- Betriebstemperatur: -10°C ... +70°C
- Lagertemperatur: - 40°C ... +60°C
- Feuchte: bis 95%, nicht kondensierend
- Schutzart IP00

Elektrische Daten

Basis Modul CO_BTK(XX)_04

- Spannungsversorgung: 24 V, aus externer Spannungsversorgung
- Maximalstromaufnahme: in Abhängigkeit der Anzahl der Erweiterungsmodule
Basis Modul 150mA
Eingabe: Kontaktelement 8 x CTLP
- Ausgabe: 8 x Stecksocket; LED nicht im Lieferumfang
Meldeleuchte
- Abmaße bei XX
25: A 98mm, B 65mm, C 11,5mm, D 25mm, E 11,5mm
27: A 105mm, B 68mm, C 10,8mm, D 27mm, E 13,4mm
30: A 116mm, B 73mm, C 12,5mm, D 30mm, E 13,4mm

Erweiterungs Modul E_BTK(XX)_04

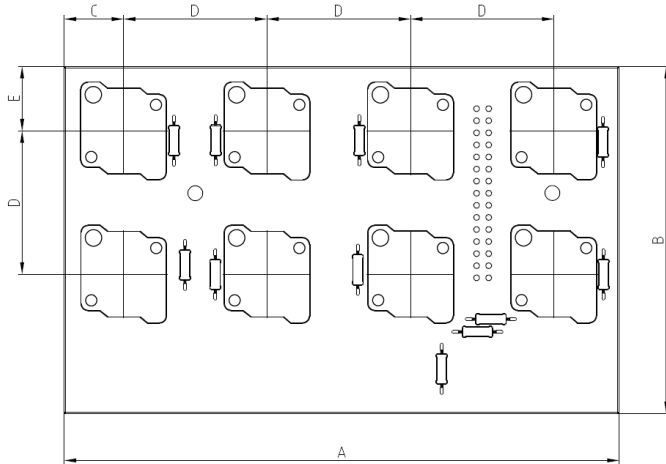
- Spannungsversorgung: aus Basismodul
- Maximalstromaufnahme: ≤ 100 mA
- Eingabe: -Kontaktelement 8 x CTLP
- Ausgabe: - Meldeleuchte 8 x Stecksocket; LED nicht im Lieferumfang
- Abmaße bei XX
25: A 97mm, B 47mm, C 11,5mm, D 25mm, E 11,5mm
27: A 104mm, B 53mm, C 10,8mm, D 27mm, E 13,3mm
30: A 113mm, B 58mm, C 11,0mm, D 30mm, E 14,0mm

- Änderungen vorbehalten -

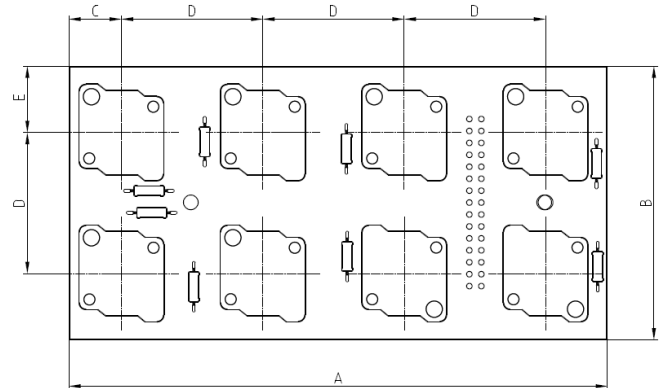
Normen und Standards

CE

DP_BTK



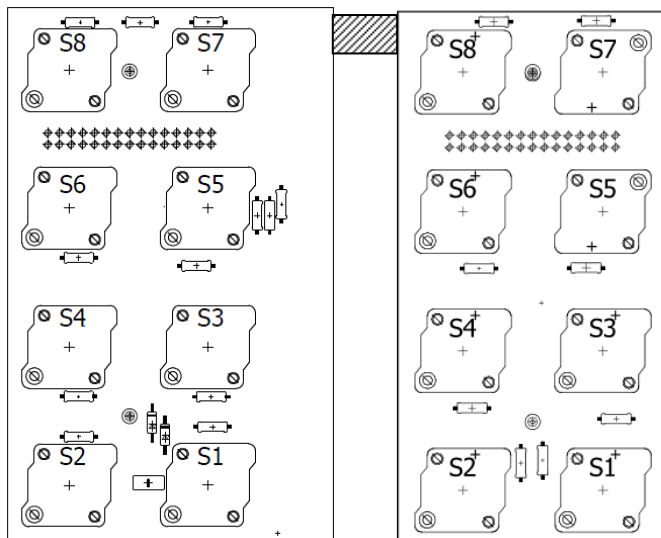
E_BTK



Bestückungsbild

Basismodul

Erweiterungsmodul



Datenbytes

- Byte 1
- Byte 2
- Byte 3
- Byte 4
- Byte 5
- Byte 6
- Byte 7
- Byte 8

- Nutzbyte S1-1 – S8-1 (Basismodul)
- Nutzbyte S1-2 – S8-2 (1. Erweiterungsmodul)
- Nutzbyte S1-3 – S8-3
- Nutzbyte S1-4 – S8-4
- Nutzbyte S1-5 – S8-5
- Nutzbyte S1-6 – S8-6
- Nutzbyte S1-7 – S8-7
- Nutzbyte S1-8 – S8-8

- Änderungen vorbehalten -

Zuordnung der Datenbits im Byte

Input Data

Info	Daten Bit	
Byte 1 bis 8 180h + Knotennummer	Bit 0	Schaltkontakt S1
	Bit 1	Schaltkontakt S2
	Bit 2	Schaltkontakt S3
	Bit 3	Schaltkontakt S4
	Bit 4	Schaltkontakt S5
	Bit 5	Schaltkontakt S6
	Bit 6	Schaltkontakt S7
	Bit 7	Schaltkontakt S8

Output Data

Info	Daten Bit	
Byte 1 bis 8 200h + Knotennummer	Bit 0	Beleuchtung S1
	Bit 1	Beleuchtung S2
	Bit 2	Beleuchtung S3
	Bit 3	Beleuchtung S4
	Bit 4	Beleuchtung S5
	Bit 5	Beleuchtung S6
	Bit 6	Beleuchtung S7
	Bit 7	Beleuchtung S8

Objektbeschreibung

Dimmung

Dimmung über den CAN

- Objekt 2000h Subindex 02h default Wert 01h

Nachtdesign

Alle Ausgangs LEDs werden einheitlich mit einer Helligkeitsstufe aufgelegt und leuchten dauernd

- Objekt 2000h Subindex 03h default Wert 0h

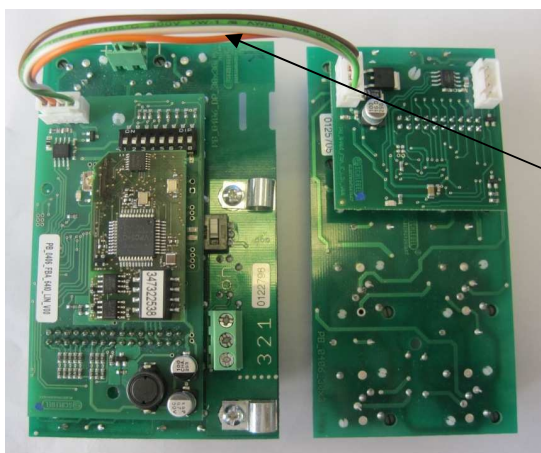
Dimmung der LEDs

Die Statusanzeigen werden entsprechend dem Dimmwert in der Helligkeit gedimmt

- Objekt 2000h Subindex 01h default Wert FFh

Allgemeines zur Dimmung

Die Dimmung im Modul ist so festgelegt, dass der Maximalwert des Nachtdesigns den Minimalwert der Dimmung nicht überschreitet.



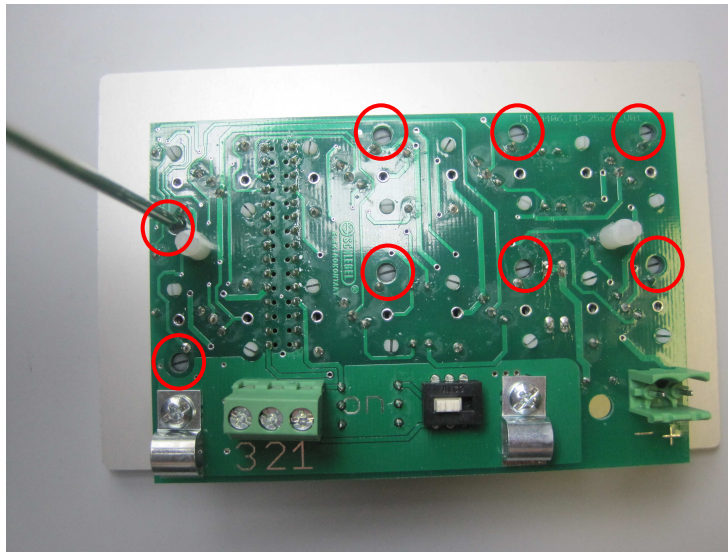
Achtung: Die Erweiterungsmodule dürfen nur im spannungsfreien Zustand angeschlossen werden.

Anschluss für max. 15 Erweiterungsmodulen der Type E_BTKXX_(03)04. Die Verbindungskabel unter den Modulen dürfen eine maximale Länge von 5 Metern nicht überschreiten. Außerdem dürfen die Verbindungskabel eine Gesamtlänge von 30 Meter nicht überschreiten.

- Änderungen vorbehalten -

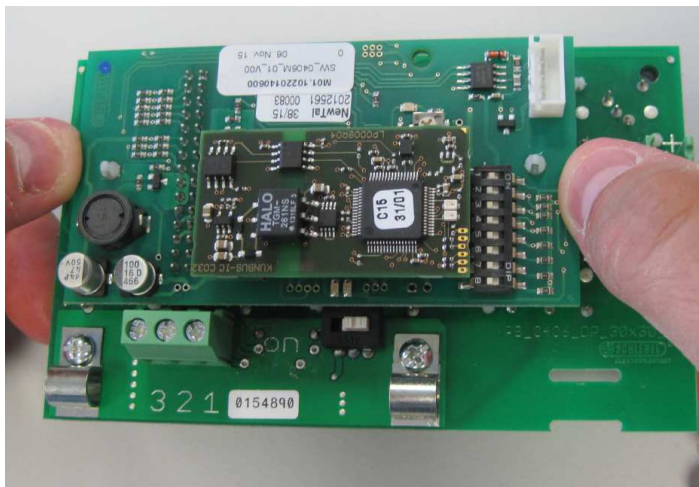
Montageanleitung:

Montage Trägerkarte auf Betätiger



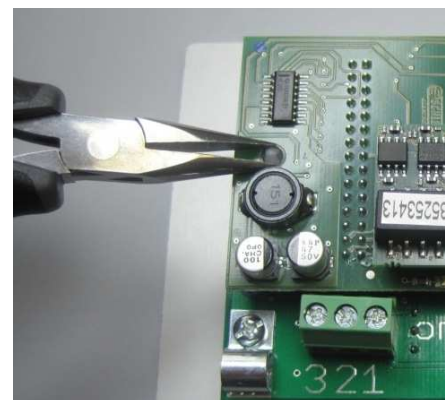
Die Feldbuseinheit abnehmen und die Trägerkarte auf die Betätiger stecken. Anschließend werden die 8 Rastriegel im Uhrzeigersinn gedreht, um die Trägerkarte mit den Betätigern zu verriegeln.

Montage Feldbuseinheit



Durch gleichmäßiges Anpressen die Feldbuseinheit auf die Rastbolzen aufrasten.

Demontage der FBA



Bei der Demontage der Feldbuseinheit, die Rastbolzen mit einer Spitzzange zusammenpressen und gleichzeitig leicht an der Feldbuseinheit ziehen.

- Änderungen vorbehalten -