



Dimensions face avant : \varnothing 28 mm
Découpe de montage : \varnothing 22,3 mm
Hauteur collerette : 2 mm
Course : 2,3 mm/1,8 mm

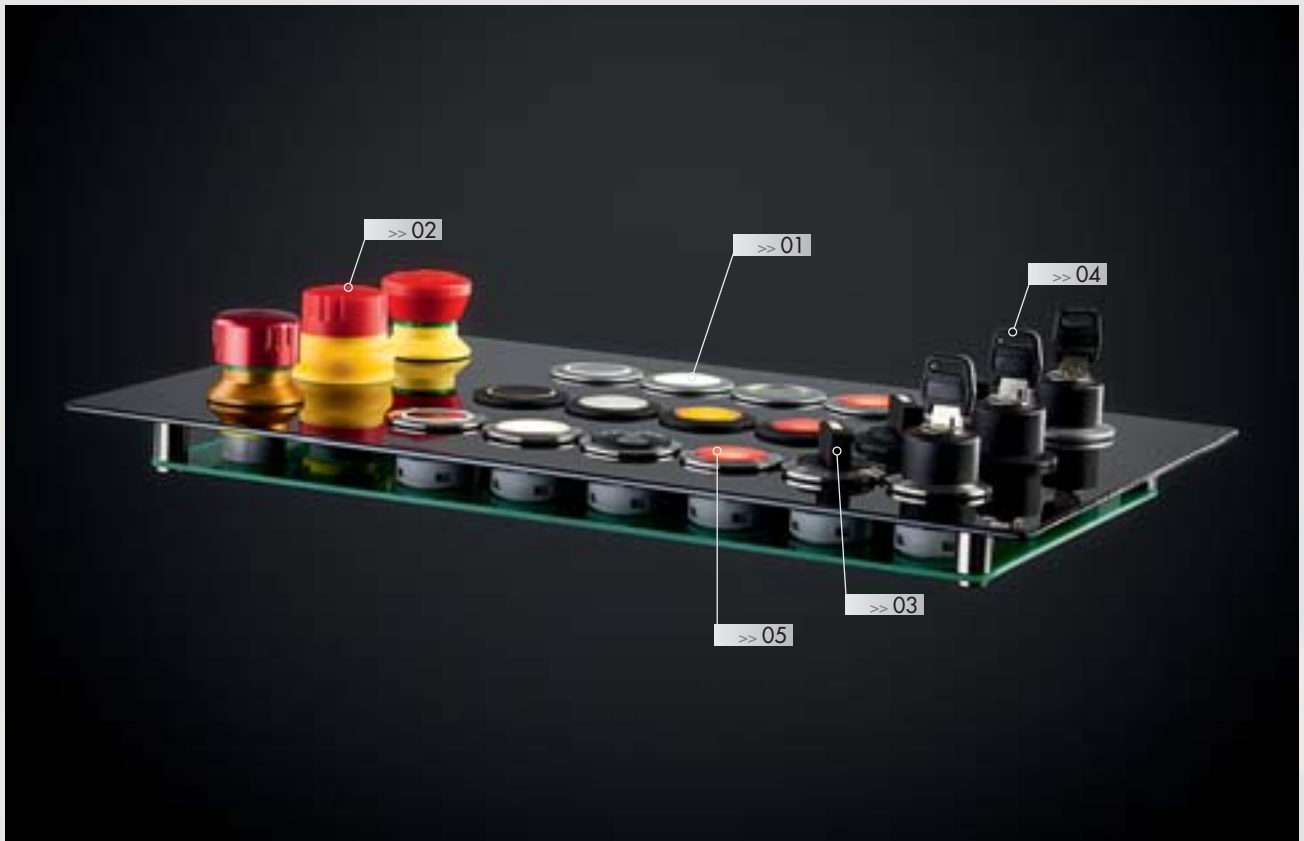


SHORTIRON pour montage séparé

 Configurateur produits



Aperçu - série SHORTRON-montage séparé



01	Têtes de boutons-poussoirs	page 163
02	Têtes de boutons d'arrêt d'urgence	page 166
03	Têtes de boutons tournants	page 170
04	Têtes de commandes à clé	page 171
05	Têtes de voyants	page 173
	Blocs de contact / blocs lumineux	page 520

Couleur corps (couleur argentée, noire, acier inox)



Degré de protection



Course d'actionnement



avec clic

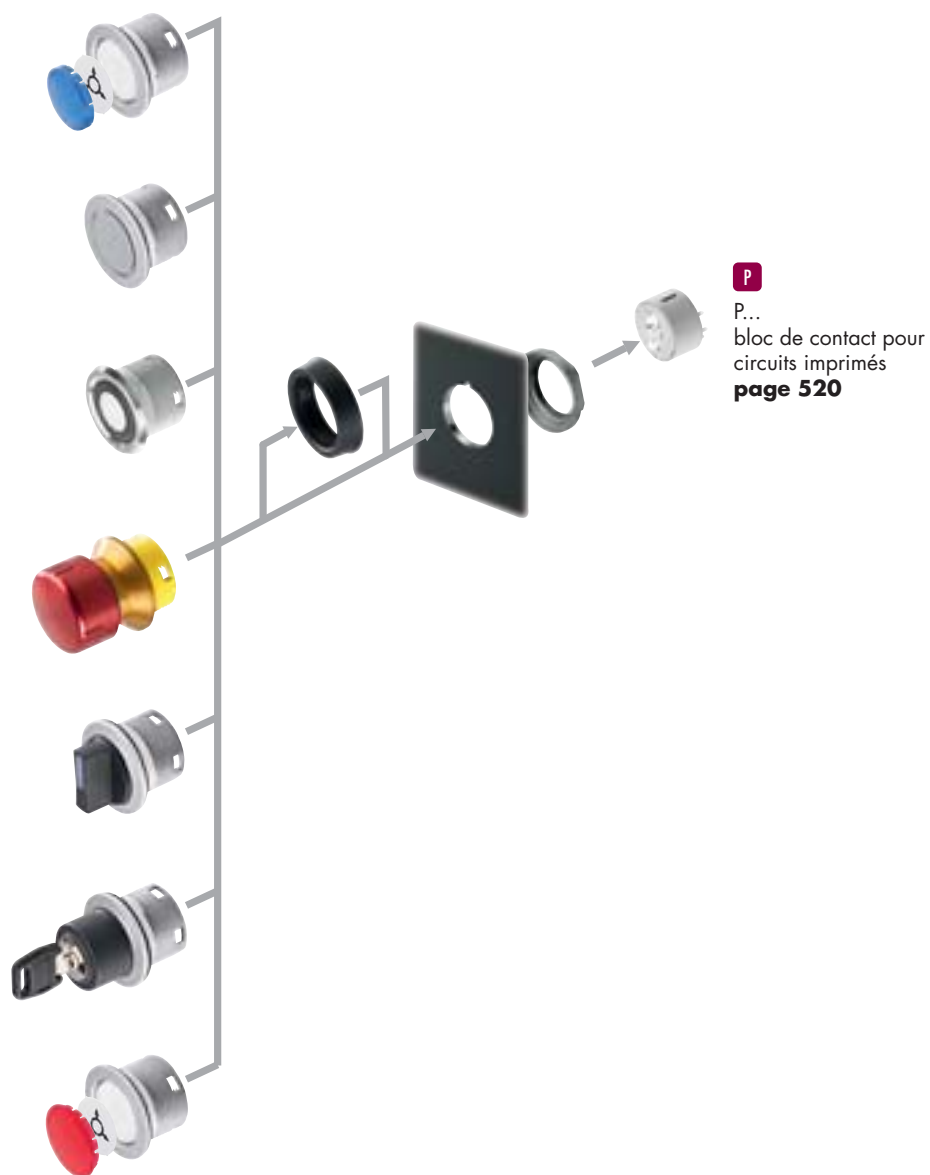


Éclairage possible

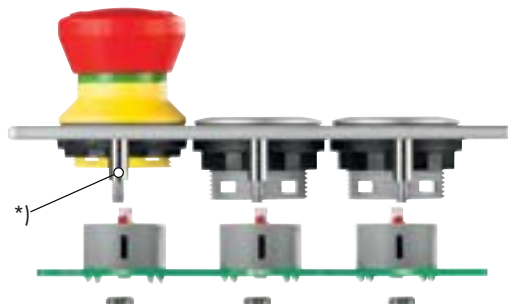


Marquage possible



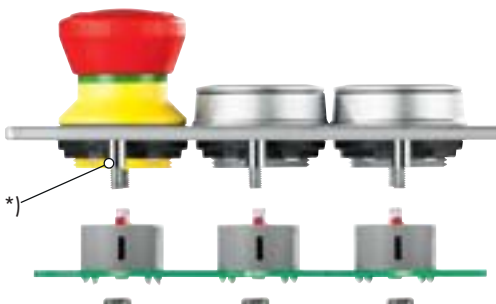


montage séparé
profondeur de montage 16,2 mm



*) entretoise de distance nécessaires
(longueur voir la profondeur de montage)

montage séparé avec bague entretoise SDR/SDRSW
profondeur de montage 9,2 mm



Ø 22,3 mm

A propos de nous

Appareils de commande

Traversées de cloison

Tête de bouillon d'arrêt d'urgence

Systèmes interface bus de terrain

RFID

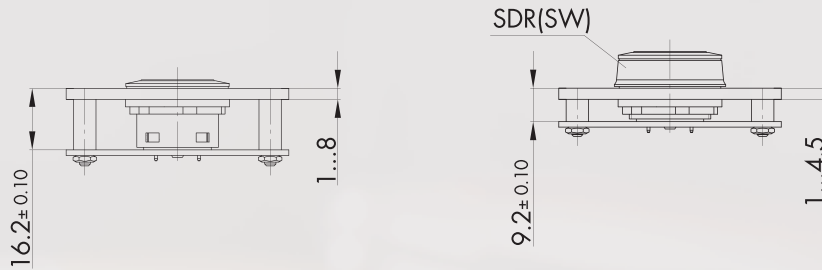
Boîtiers

Interrupteurs à pédale

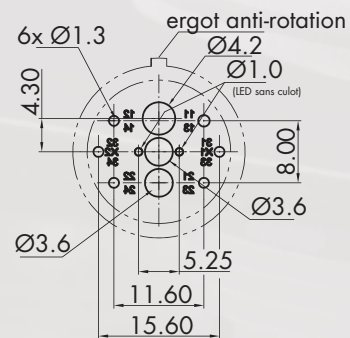
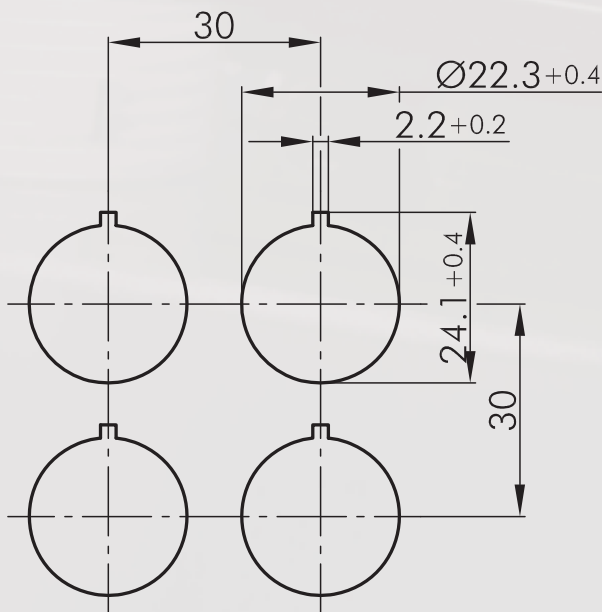
Blocs de jonction

Index

Profondeur de montage



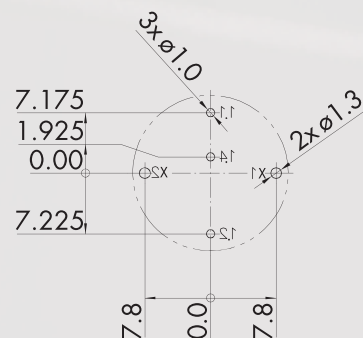
Dimensions découpe de montage



Vue latérale sur la carte imprimée

Configuration des contacts:
voir le schéma de circuit des types respectifs

PCT...



Boutons-poussoirs

les cabochons et les étiquettes doivent être commandés séparément

Illustration

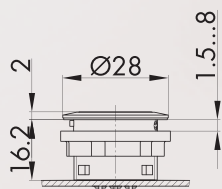
Dimensions

Description

Type

IP65
IP67

2,3mm



Tête de bouton-poussoir

blocs de contact appropriés

P

face avant :

argenté

noir

acier inox poli



ST
SSWT
SVAT

Accessoires



Cabochon plat transparent

couleur :

bleu

jaune

vert

clair

rouge

blanc-opale



T22RRBL
T22RRGB
T22RRGN
T22RRKL
T22RRRT
T22RRWS



Cabochon haut transparent

couleur :

bleu

jaune

vert

clair

rouge

blanc-opale



T22HRRBL
T22HRRGB
T22HRRGN
T22HRRKL
T22HRRRT
T22HRRWS



Cabochon plat non-transparent

couleur :

bleu

jaune

vert

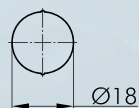
noir

rouge

blanc

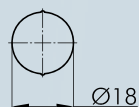


T22RRGBL
T22RRGGB
T22RRGGN
T22RRGSW
T22RRGRT
T22RRGWS



Étiquette sans marquage

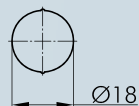
BSRRU



Étiquette avec inscription standard

indiquez le no. d'identification (voir étiquettes pp. 634 et ss.)

BSRR...



Étiquette avec textes et et symboles sur mesure

sur demande

BSRRB

A propos de nous

Appareils de commande

→ Têtes de commande

Traversées de cloison

Tête de bouton d'arrêt
d'urgence

Systèmes interface
bus de terrain

RFID

Boîtiers

Interrupteurs à pédale

Blocs de jonction

Index

Ø 22,3 mm

A propos de nous

Appareils de commande

→ Têtes de commande

Traversees de cloison

Tête de bouton d'arrêt d'urgence

Systèmes interface bus de terrain

RFD

Boîtiers

Interrupteurs à pédale

Blocs de jonction

Index

Boutons-poussoirs

Illustration

Dimensions

Description

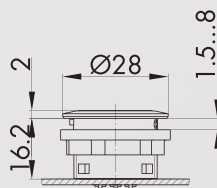
Type

IP67



Capuchon protecteur
en silicone, jusqu'à -50°C

TK28S



Tête de bouton-poussoir à éclairage circulaire
avec cabochon

blocs de contact appropriés

P

face avant :	noir		
anneau lumineux :	blanc		SSWTLRW
anneau lumineux :	rouge		SSWTLRR
anneau lumineux :	vert		SSWTLRG
anneau lumineux :	jaune		SSWTLRY
anneau lumineux :	bleu		SSWTLRB
face avant :	argenté		
anneau lumineux :	blanc		STLRW
anneau lumineux :	rouge		STLRR
anneau lumineux :	vert		STLRG
anneau lumineux :	jaune		STLRY
anneau lumineux :	bleu		STLRB
face avant :	acier inox poli		
anneau lumineux :	blanc		SVATLRW
anneau lumineux :	rouge		SVATLRR
anneau lumineux :	vert		SVATLRG
anneau lumineux :	jaune		SVATLRY
anneau lumineux :	bleu		SVATLRB

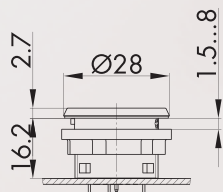
Boutons-poussoirs à membrane

Illustration

Dimensions

Description

Type



Tête de bouton-poussoir à membrane

Ce bouton associe les avantages des claviers souples à membrane à la flexibilité des boutons poussoirs classiques, avec étiquette vierge. Inscription standard (voir pp. 634 et ss.) ou spéciale sur demande. Ne combinez qu'avec des blocs de contact PCT...!

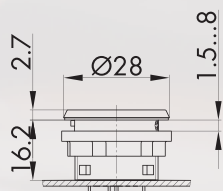
blocs de contact appropriés

P

face avant : acier inox poli
collerette : noir



SVACFT



Tête de bouton-poussoir à membrane, noir

Ce bouton associe les avantages des claviers souples à membrane à la flexibilité des boutons poussoirs classiques, avec étiquette vierge. Inscription standard (voir pp. 634 et ss.) ou spéciale sur demande. Ne combinez qu'avec des blocs de contact PCT...!

blocs de contact appropriés

P

face avant : noir
collerette : noir



SSWCFT

A propos de nous

Appareils de commande

Traversées de cloison

Tête de bouton d'arrêt d'urgence

Systèmes interface bus de terrain

RFID

Boîtiers

Interrupteurs à pédale

Blocs de jonction

Index

Boutons d'arrêt d'urgence

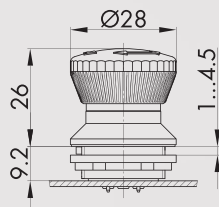
Illustration

Dimensions

Description

Type

IP65
IP67



Tête de bouton d'arrêt d'urgence profondeur utile 9,2 mm

ATTENTION : Ne doit pas être utilisé avec des blocs de contact lumineux!

fonction sécurisée : oui
 visualisation d'état : oui
 colerette anti-blocage : non
 déverrouillage : rotation à gauche et à droite
 norme : EN 60947-5-1, EN 60947-5-5, EN ISO 13850



blocs de contact appropriés

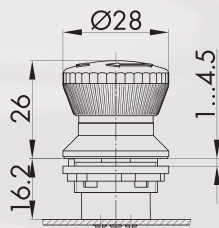


face avant : jaune
 champignon : rouge



FRVK

IP65
IP67



Tête de bouton d'arrêt d'urgence profondeur utile 16,2mm

ATTENTION : Ne doit pas être utilisé avec des blocs de contact lumineux!

fonction sécurisée : oui
 visualisation d'état : oui
 colerette anti-blocage : non
 déverrouillage : rotation à gauche et à droite
 norme : EN 60947-5-1, EN 60947-5-5, EN ISO 13850



blocs de contact appropriés

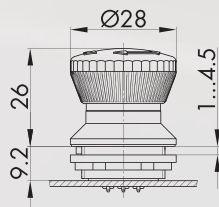


face avant : jaune
 champignon : rouge



FRVKZ

IP65
IP67



Tête de bouton d'arrêt d'urgence lumineux profondeur utile 9,2mm

fonction sécurisée : oui
 visualisation d'état : oui
 colerette anti-blocage : non
 norme : EN 60947-5-1, EN 60947-5-5, EN ISO 13850



blocs de contact appropriés



face avant : jaune
 champignon : rouge



FRVKL

Boutons d'arrêt d'urgence

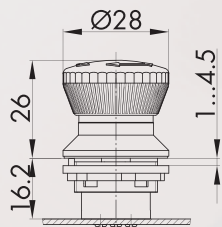
Illustration

Dimensions

Description

Type

IP65
IP67



Tête de bouton d'arrêt d'urgence lumineux profondeur utile 16,2mm

fonction sécurisée : oui
visualisation d'état : oui
collerette anti-blocage : non
norme : EN 60947-5-1, EN 60947-5-5,
EN ISO 13850



blocs de contact appropriés

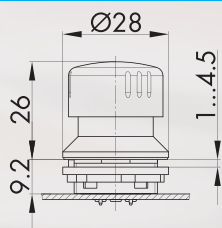
P

face avant : jaune
champignon : rouge



FRVKZL

IP65
IP67



Tête de bouton d'arrêt d'urgence, revêtue d'aluminium pour des applications robustes profondeur utile 9,2 mm

fonction sécurisée : oui
visualisation d'état : oui
collerette anti-blocage : non
déverrouillage : rotation à gauche et à droite
norme : EN 60947-5-1, EN 60947-5-5,
EN ISO 13850



blocs de contact appropriés

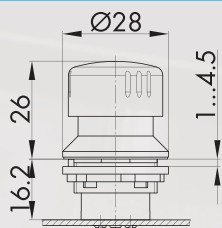
P

face avant : jaune
champignon : rouge



FRVKAL

IP65
IP67



Tête de bouton d'arrêt d'urgence, revêtue d'aluminium pour des applications robustes profondeur utile 16,2mm

fonction sécurisée : oui
visualisation d'état : oui
collerette anti-blocage : non
déverrouillage : rotation à gauche et à droite
norme : EN 60947-5-1, EN 60947-5-5,
EN ISO 13850



blocs de contact appropriés

P

face avant : jaune
champignon : rouge



FRVKZAL

A propos de nous

Appareils de commande

→ Têtes de commande

Traversées de cloison

Tête de bouton d'arrêt
d'urgence

Systèmes interface
bus de terrain

RFID

Boîtiers

Interrupteurs à pédale

Blocs de jonction

Index

Ø 22,3 mm

Boutons d'arrêt d'urgence

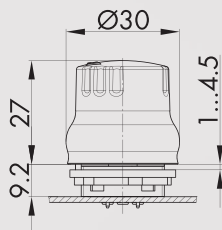
Illustration

Dimensions

Description

Type

IP66



Tête de bouton d'arrêt d'urgence pour des applications hygiéniques profondeur utile 9,2mm

essai d'hygiène selon DIN EN 1672-2 / DIN EN ISO 14159 et GS-NV 6

fonction sécurisée :	oui
visualisation d'état :	non
collerette anti-blocage :	non
déverrouillage :	rotation à gauche et à droite
norme :	EN 60947-5-1, EN 60947-5-5, EN ISO 13850

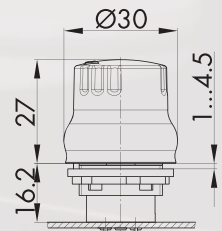
blocs de contact appropriés

P

face avant :	jaune	
champignon :	rouge	

FRVKP

IP66



Tête de bouton d'arrêt d'urgence pour des applications hygiéniques profondeur utile 16,2mm

fonction sécurisée :	oui
visualisation d'état :	non
collerette anti-blocage :	non
déverrouillage :	rotation à gauche et à droite
norme :	EN 60947-5-1, EN 60947-5-5, EN ISO 13850

blocs de contact appropriés

P

face avant :	jaune	
champignon :	rouge	

FRVKZP

A propos de nous

Appareils de commande

Inversées de cloison

Tête de bouton d'arrêt d'urgence

Systèmes interface bus de terrain

RFID

Boîtiers

Interrupteurs à pédale

Blocs de fonction

Index

Têtes de commande pour potentiomètres

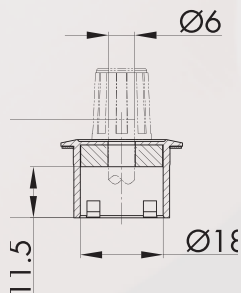
Illustration

Dimensions

Description

Type

IP65



Tête de commande pour potentiomètres, argenté

avec manette mais sans potentiomètre, pour des potentiomètres avec un axe de 6 mm (sans filetage)
longueur de l'axe : env. 22,5 mm
visualisation d'état : oui

face avant : argenté
noir



SRZ
SSWRZ

A propos de nous

Appareils de commande

→ Têtes de commande

Traversées de cloison

Tête de bouton d'arrêt d'urgence

Systèmes interface bus de terrain

RFID

Boîtiers

Interrupteurs à pédale

Blocs de jonction

Index

Commutateurs à bouton tournant (à rappel/maintenu)

I = Position de contact
> = Rappel par ressort

Illustration	Dimensions	Description	Type
		Tête de bouton tournant lumineux, fonction maintenue blocs de contact appropriés P	
		face avant : argenté noir acier inox poli	 SWA SSWWA SVAWA
		blocs de contact appropriés P	
		face avant : argenté noir acier inox poli	 SWB SSWWB SVAWB
		Tête de bouton tournant lumineux à rappel blocs de contact appropriés P	
		face avant : argenté noir acier inox poli	 SSTA SSWSTA SVASTA
		blocs de contact appropriés P	
		face avant : argenté noir acier inox poli	 SSTB SSWSTB SVASTB
		Tête de bouton tournant lumineux, maintenu gauche, rappel de droite blocs de contact appropriés P	
		face avant : argenté noir acier inox poli	 SWC SSWWC SVAWC

Commutateurs à clé (à rappel/maintenu)

I = Position de contact
> = Rappel par ressort
O = Retrait de la clé

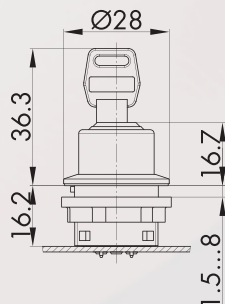
Illustration

Dimensions

Description

Type

IP65



Tête de commande à clé, fonction maintenue

avec 2 clés,
d'autres versions livrables sur demande

blocs de contact appropriés

P

face avant : argenté
noir
acier inox poli



SSSA12
SSWSSA12
SVASSA12

blocs de contact appropriés

P

face avant : argenté
noir
acier inox poli



SSSA13
SSWSSA13
SVASSA13

blocs de contact appropriés

P

face avant : argenté
noir
acier inox poli



SSSA14
SSWSSA14
SVASSA14

blocs de contact appropriés

P

face avant : argenté
noir
acier inox poli



SSSA15
SSWSSA15
SVASSA15

blocs de contact appropriés

P

face avant : argenté
noir
acier inox poli



SSSA16
SSWSSA16
SVASSA16

blocs de contact appropriés

P

face avant : argenté
noir
acier inox poli



SSSA17
SSWSSA17
SVASSA17

blocs de contact appropriés

P

face avant : argenté
noir
acier inox poli



SSSA18
SSWSSA18
SVASSA18

Ø 22,3 mm

A propos de nous

Appareils de commande

→ Têtes de commande

Inversées de cloison

Tête de bouton d'arrêt d'urgence

Systèmes interface bus de terrain

RFID

Boîtiers

Interrupteurs à pédale

Blocs de fonction

Index

Commutateurs à clé (à rappel/maintenu)

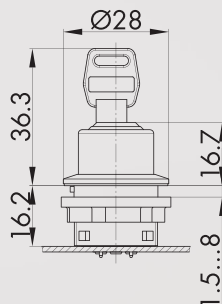
Illustration

Dimensions

Description

Type

IP65



Tête de commande à clé, fonction maintenue

avec 3 clés

clé n° 1 : pour la commutation droite et gauche

clé n° 2 : pour la commutation gauche

clé n° 3 : pour la commutation droite

blocs de contact appropriés

P

face avant :

argenté

noir

acier inox poli



SSSA31
SSWSSA31
SVASSA31

Accessoires



Clé de rechange

ESMIC482

clé de rechange standard; veuillez indiquer le numéro de clé pour une serrure spéciale.

Voyants

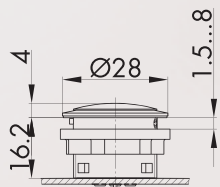
Illustration

Dimensions

Description

Type

IP65
IP67



Tête de voyant

blocs lumineux appropriés

P

face avant :

argenté

noir

acier inox poli



SN

SSWN

SVAN

Accessoires



Cabochoon

couleur :

bleu

jaune

vert

clair

rouge

blanc-opale



K22RRBL

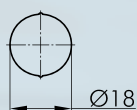
K22RRGB

K22RRGN

K22RRKL

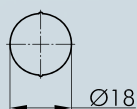
K22RRRT

K22RRWS



Étiquette sans marquage

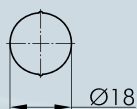
BSRRU



Étiquette avec inscription standard

indiquez le no. d'identification (voir étiquettes pp. 634 et ss.)

BSRR...



Étiquette avec textes et symboles sur mesure

sur demande

BSRRB

Ø 22,3 mm

Voyants

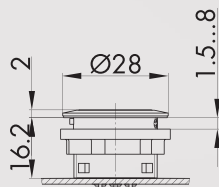
Illustration

Dimensions

Description

Type

IP65
IP67



Tête de voyant à éclairage circulaire

blocs lumineux appropriés

P

face avant :	argenté		
anneau lumineux :	bleu		SNLRB
anneau lumineux :	vert		SNLRG
anneau lumineux :	jaune		SNLRY
anneau lumineux :	clair		SNLRW
anneau lumineux :	rouge		SNLRR
face avant	noir		
anneau lumineux :	bleu		SSWNLRB
anneau lumineux :	vert		SSWNLRG
anneau lumineux :	jaune		SSWNLRY
anneau lumineux :	clair		SSWNLRW
anneau lumineux :	rouge		SSWNLRR
face avant	acier inox poli		
anneau lumineux :	bleu		SVANLRB
anneau lumineux :	vert		SVANLRG
anneau lumineux :	jaune		SVANLRY
Leuchtring :	clair		SVANLRW
anneau lumineux	rouge		SVANLRR

Accessoires



Bague entretoise

pour la série Shortron
épaisseurs de panneau de 0,5 à 2,5mm

couleur :	argenté		SDR
	noir		SDRSW



Clé de montage 22

S22

avec auto-limitation du couple de serrage
pour les séries QUARTEX-R(-JUWEL), KOMBITAST-R-JUWEL,
RONDEX, RONDEX-M, RONDEX-JUWEL, RVA, DUX-Basic,
SHORTRON, prises des séries RONTRON-R/-Q-JUWEL



Adaptateur pour visseuse avec raccord 1/4"

SRA

pour S16 et S22

A propos de nous

Appareils de commande
→ Têtes de commande

Inversées de cloison

Tête de bouton d'arrêt
d'urgence

Systèmes interface
bus de terrain

RFD


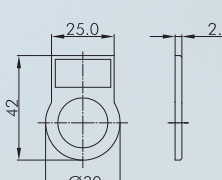



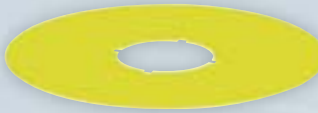

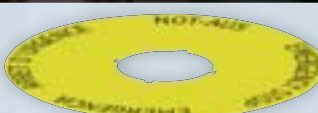


Boîtiers

Interrupteurs à pédale

Blocs de jonction

Index

Accessoires pour boutons

Illustration	Dimensions	Description	Type
		Porte-étiquette extérieur pour des étiquettes autocollantes, permet le marquage des têtes de commande des séries RONTRON-R-JUWEL, SHORTRON (sauf commutateurs à clé et à bouton tournant) à monter par l'avant couleur : transparent	 RRJABT
		Étiquette autocollante gravure au laser gravure selon les spécifications du client dimensions : 22 x 11 mm	BZ16L...
		Étiquette autocollante sans marquage dimensions : 22 x 11 mm	BZ16U
		Étiquette autocollante avec inscription standard indiquez le no. d'identification (voir les étiquettes à partir de la page 634) dimensions : 22 x 11 mm	BZ16B...
		Étiquette jaune autocollante, en PVC inscription sur demande diamètre extérieur : 75 mm perçage Ø 22.3 mm couleur : jaune	 NAS_22
		Étiquette jaune à inscription quadrilingue autocollante, en PVC diamètre extérieur : 75 mm perçage Ø 22.3 mm couleur : jaune	 NAS_22_548
		Extracteur cabochon universel	USK

A propos de nous

Appareils de commande

→ têtes de commande

Traversées de cloison

tête de bouton d'arrêt d'urgence

Systèmes interface bus de terrain

RFID

Boîtiers

Interrupteurs à pédale

Blocs de jonction

Index