



Dimensions face avant : \varnothing 28 mm
Découpe de montage : \varnothing 22,3 mm
Hauteur collerette : 2 mm
Course : 2,3 mm



SHORTRON® connect

 Configurateur produits



SHORTRON® connect - petit, rapide, efficace

→ Simplicité

Montage rapide et confortable via le raccordement M12.



→ Efficience

Boîtier non nécessaire, câblage plus réduit, montage rapide, aussi montable sans personnel spécialisé.



→ Sécurité

Haut degré de protection IP65/IP67 en avant et en arrière.
Protection contre la rotation/l'inversion de polarité grâce au connecteur M12.



→ Flexibilité

Il y a des boutons-poussoirs, boutons tournants, commutateurs à clé, voyants et arrêts d'urgences avec différentes combinaisons de contacts. Les étiquettes échangeables pour les boutons-poussoirs peuvent être imprimées en une ou plusieurs couleurs.



→ Compacité

Faible encombrement grâce à une construction compacte avec une petite profondeur de montage.



→ Harmonie

Choix de couleurs pour les unités de commandes avec une face avant noire, argentée ou en acier inox.
Éclairage agréable pour les variantes avec illumination.



→ Fonctionnalité

Durées de vie mécanique et électrique élevées, caractéristique de commutation agréable et perceptible.



Aperçu série SHORTRON® connect



- | | |
|------------------------------|----------|
| 01 Boutons-poussoir | page 184 |
| 02 Boutons d'arrêt d'urgence | page 188 |
| 03 Boutons tournants | page 189 |
| 04 Commutateurs à clé | page 193 |
| 05 Voyants | page 196 |
| 06 Équerre de montage | page 198 |

Couleur corps (argenté, noir, acier inox brillant)



Degré de protection



Course d'actionnement



Avec clic



Éclairage possible



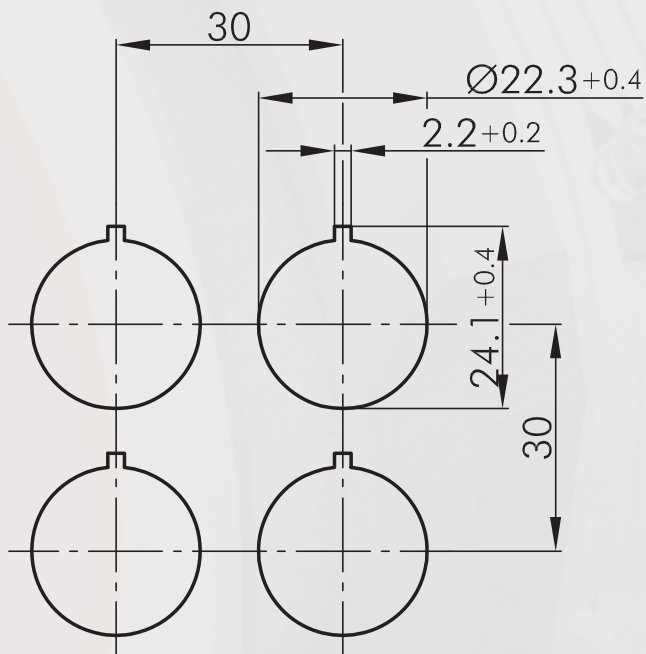
Marquage possible



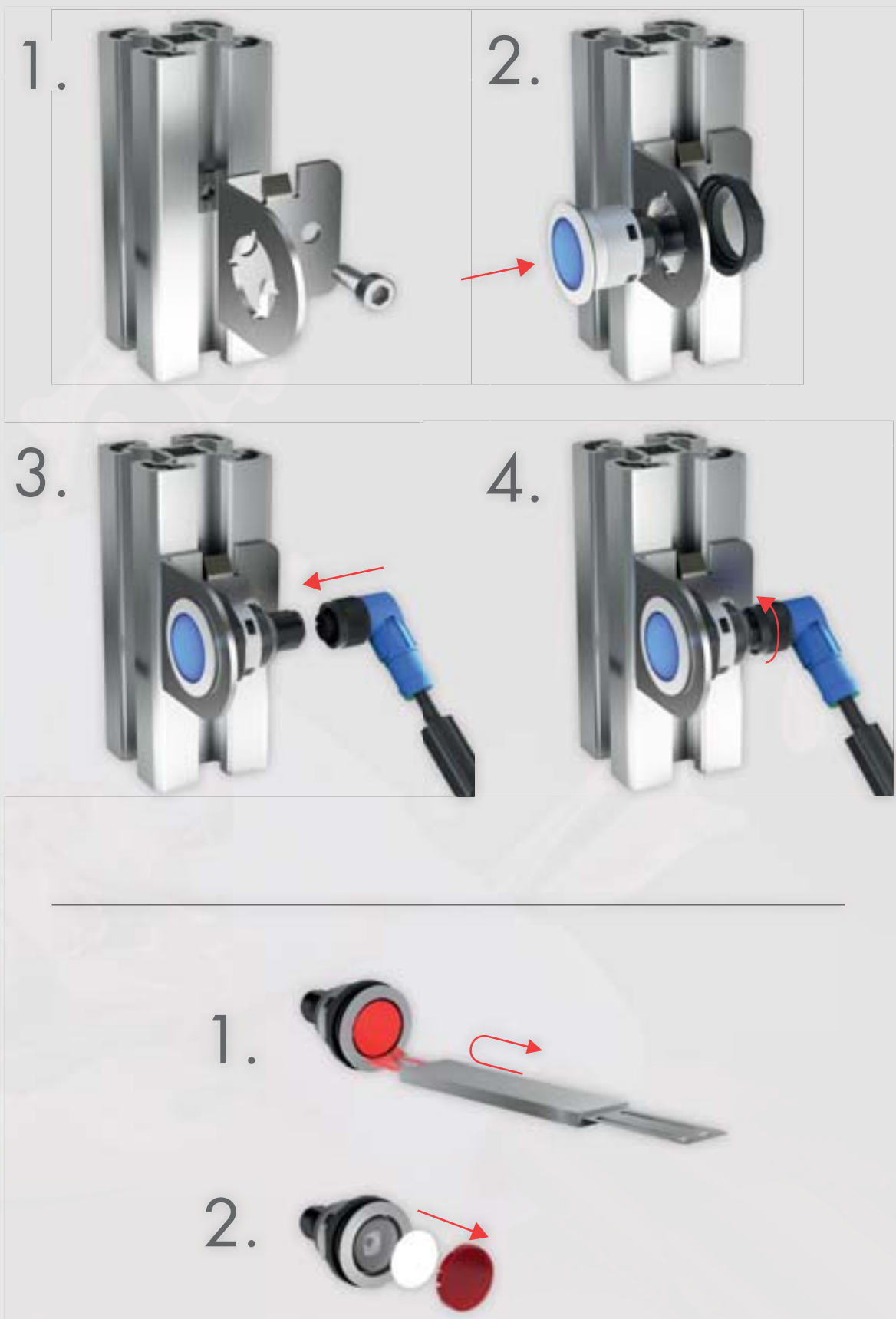
Profondeur de montage



Dimensions découpe de montage



Instructions de montage et de service



A propos de nous

Appareils de commande
→ Têtes de commande

Traversées de cloison

Tête de bouton d'arrêt
d'urgence

Systèmes interface
bus de terrain

RFID

Boîtiers

Interrupteurs à pédale

Blocs de jonction

Index

Données Générales

| | |
|---|---|
| Référence : | S(VA)(SW)(T)(N)(TLR(L))(f)(WA)(WB)(WC)(L)(SSA...)(I)(OI)(II)_Cyxx |
| Description : | Bouton-poussoir avec connecteur M12 intégré |
| Homologations : | CE, cURus |
| Type de contacts : | 2NO / 1NF + 1NO / 1NF + lampe / 1NO + L / 1 NO / lampe |
| Classe de protection : | II (isolation de protection) |
| Degré de protection : | IP65/67 (T,TLR,N, à l'avant); IP65 (SSA,STA,STB,WA,WB,WC, à l'avant); IP65/67 (à |
| Course d'actionnement : | 2,3 mm (bouton-poussoir) |
| Type de connexion : | connecteur M12 (intégré), 4 pôles, codage A |
| Matériau des contacts : | AgNi / AgNi, dorage 5µm (_AU) |
| Température de stockage : | -40°C ... 80°C |
| Température de fonctionnement : | -25°C ... 70°C |
| Durée de vie mécanique : | 1 million (T, TL) |
| Durée de vie électrique (charge nominale) : | 30.000 (WA, WAL, WB, WC, SSA) 1 million (T, TL), DC13 :max. 100.000 30.000 (WA, WAL, WB, WC, SSA) |
| Résistance de contact NO : | < 50 mOhm (état neuf) |
| Résistance de contact NF : | < 50 mOhm (état neuf) |
| Temps de rebondissement NF : | < 10ms |
| Cont. NF à manoeuvre positive d'ouverture : | selon EN60947-5-1, supplément K |

Caractéristiques électriques selon la norme IEC/EN 60947-5-1 (VDE 0660 sect. 200)

| | | |
|---|--------------------|-----------------|
| Catégorie d'utilisation : | courant alternatif | courant continu |
| Tension d'isolement assignée Ui : | AC15 | DC13 |
| Tension de fonctionnement assignée Ue : | 50 V | 50 V |
| Courant de fonctionnement assigné Ie : | 35 V | 35 V |
| Courant permanent thermique : | 4 A | 2 A |

Caractéristiques techniques du lampe

| | |
|---------------------------|----------------------------------|
| Douille de lampe : | acune, LED blanche 3 mm intégrée |
| Tension de lampe max. : | 30 V AC/DC |
| Puissance de lampe max. : | 14 mA (24 V DC) |
| Définition : | X1...anode, X2...cathode |

Informations complémentaires

| | |
|---|--------------------------|
| Découpe de montage : | 22.3mm |
| Couple de serrage (écrou de fixation) : | 1.5 ... 1.9 Nm |
| Position de montage : | au choix |
| Normes : | EN 60947-5-1, EN 61058-1 |
| Groupe de matières : | I |
| Catégorie de surtension : | II |
| Degré de pollution : | 2 |

Caractéristiques électriques contacts dorés

| | |
|--|--------------------|
| Tension de fonctionnement : | 20 mV...35 V AC/DC |
| Courant de commutation : | 1mA ... 100mA |
| Capacité de coupure (charge ohmique) : | 250 mW |
| Résistance de contact (état neuf) : | < 50 mOhm |

Remarque

O / I ...contact NF / contact NO

...Cyxx
"y"

version
0 = connecteur à 4 pôles, contact à l'argent
3 = connecteur à 4 pôles, contact doré

"xx"

brochage

| xx | Pin 1 | Pin 2 | Pin 3 | Pin 4 | Type |
|----|--------|--------|--------|--------|------------|
| 01 | - | - | - | - | - |
| 02 | NO (1) | NO (1) | NO (2) | NO (2) | 2 NO |
| 03 | NC | NC | NO | NO | 1 NC 1 NO |
| 04 | NC | NC | LED - | LED + | 1 NC + LED |
| 05 | NO | NO | LED - | LED + | 1 NO + LED |
| 06 | NC | NC | - | - | 1 NC |
| 07 | NO | NO | - | - | 1 NO |
| 08 | COM | NC | - | NO | 1 NC 1 NO |
| 09 | COM | NO (1) | - | NO (2) | 2 NO |
| 10 | - | - | LED - | LED + | LED |

Consignes de sécurité / consignes de montage

- le connecteur ne doit pas être branché ou débranché sous charge
- la broche de connecteur unique supporte une charge maximale de 4A
- pour des boutons tournant/commutateurs à clé avec connexion pontée ("COM", brochage 08,09), 1 A au maximum est permis

Données Générales

| | |
|---|--|
| Référence : | FRVKOO_Cyxx (y...variante, xx...configuration de broches, 4 pôles) |
| Description : | Bouton d'arrêt d'urgence, fonction sécurisée avec connecteur M12 intégré |
| Homologations : | CE, TÜV_Süd |
| Type de contacts : | 2NF |
| Degré de protection : | IP65 / IP67 (à l'avant, à l'arrière avec connecteur M12) |
| Type de connexion : | connecteur M12 (intégré), 4 pôles, codage A |
| Matériau des contacts : | AgNi / AgNi, dorage 5µm (_AU) |
| Température de stockage : | -40°C ... 80°C |
| Température de fonctionnement : | -25°C ... 70°C |
| Durée de vie mécanique : | 50.000 |
| Durée de vie électrique (charge nominale) : | 50.000 à charge nominale |
| Résistance de contact NF : | < 50 mOhm (état neuf) |
| Temps de rebondissement NF : | < 10ms |
| Contact NF à manoeuvre positive d'ouverture : | selon EN60947-5-1, supplément K |

Caractéristiques électriques selon la norme IEC/EN 60947-5-1 (VDE 0660 sect. 200)

| | | |
|---|--------------------|-----------------|
| | courant alternatif | courant continu |
| Catégorie d'utilisation : | AC15 | DC13 |
| Tension d'isolement assignée Ui : | 250 V | 250 V |
| Tension de fonctionnement assignée Ue : | 35 V | 35 V |
| Courant de fonctionnement assigné Ie : | 4 A 2 A | |
| Puissance de coupure : | 10Ie 1,1Ie | |
| Courant permanent thermique : | 4 A 4 A | |

Informations complémentaires

| | |
|---|--|
| Découpe de montage : | 22.3mm |
| Couple de serrage (écrou de fixation) : | 1,0 ... 1,7 Nm |
| Déverrouillage : | par rotation à droite/ gauche |
| Position de montage : | au choix |
| Normes : | EN 60947-5-1, EN 60947-5-5, EN ISO 13850 |
| Valeur lambda : | 20% (contact à ouverture) |
| B10d : | 250.000 |
| Groupe de matières : | I |
| Catégorie de surtension : | II |
| Degré de pollution : | 2 |
| Force de manoeuvre : | env. 30N (à 20 mm/min) |

Remarque

O = contact NF
Avec visualisation d'état

Caractéristiques électriques avec des contacts dorés (5µm dorure)

| | |
|------------------------|--------------------|
| Tension de commutation | 20mV ... 35V AC/DC |
| Courant de commutation | 1mA ... 250mA |

...Cyxx

"y"
version
0 = connecteur à 4 pôles, contact à l'argent
3 = connecteur à 4 pôles, contact doré

"xx"

| | | | | | |
|----------|--------|--------|--------|--------|------|
| brochage | | | | | |
| xx | Pin 1 | Pin 2 | Pin 3 | Pin 4 | Type |
| 01 | NC (1) | NC (1) | NC (2) | NC (2) | 2 NC |

Consignes de sécurité / consignes de montage

- le connecteur ne doit pas être branché ou débranché sous charge
- la broche de connecteur unique supporte une charge maximale de 4A
- ne convient pas pour une utilisation sous l'eau
- en cas d'utilisation à l'extérieur, le raccordement M12 doivent être protégées séparément contre la corrosion

Accessoires pour boutons




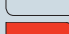


Illustration

Dimensions

Accessoires



Cabochoon plat transparent

| | | | |
|----------|-------------|---|---------|
| couleur: | bleu |  | T22RRBL |
| | jaune |  | T22RRGB |
| | vert |  | T22RRGN |
| | clair |  | T22RRKL |
| | rouge |  | T22RRRT |
| | blanc-opale |  | T22RRWS |



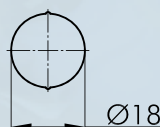
Cabochoon haut transparent

| | | | |
|----------|-------------|---|----------|
| couleur: | bleu |  | T22HRRBL |
| | jaune |  | T22HRRGB |
| | vert |  | T22HRRGN |
| | clair |  | T22HRRKL |
| | rouge |  | T22HRRRT |
| | blanc-opale |  | T22HRRWS |



Cabochoon plat non-transparent

| | | | |
|----------|-------|---|----------|
| couleur: | bleu |  | T22RRGBL |
| | jaune |  | T22RRGGB |
| | vert |  | T22RRGGN |
| | noir |  | T22RRGSW |
| | rouge |  | T22RRGRT |
| | blanc |  | T22RRGWS |



Etiquette sans marquage

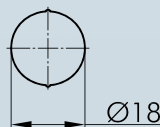
BSRRU



Etiquette avec inscription standard

indiquez le no. d'identification (voir étiquettes pp. 634 et ss.)

BSRR...



Etiquette avec textes et et symboles sur mesure

sur demande

BSRRB

IP67



Capuchon protecteur

en silicone, jusqu'à -50°C

TK28S

A propos de nous

Appareils de commande

↑
Têtes de commande

Traversées de cloison

Tête de bouton d'arrêt
d'urgence

Systèmes interface
bus de terrain

RFID

Boîtiers

Interrupteurs à pédale

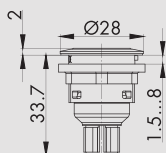
Blocs de jonction

Index

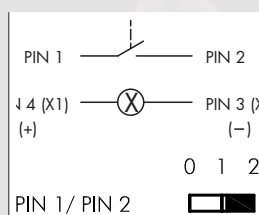
Boutons-poussoirs

Illustration

Dimensions



Bouton-poussoir à éclairage circulaire avec connecteur M12 à 4 pôles
avec connecteur M12 à 4 pôles intégré, codage A
avec cabochon et LED blanche
M12 4 pôles, codage A



| face avant | | anneau lumineux | | 1NO |
|-----------------|--|-----------------|--|-----------------------|
| argenté | | blanc | | STLRWI_C005 |
| argenté | | rouge | | STLRRRI_C005 |
| argenté | | vert | | STLRGI_C005 |
| argenté | | jaune | | STLRYI_C005 |
| argenté | | bleu | | STLRBI_C005 |
| noir | | blanc | | SSWTLRWI_C005 |
| noir | | rouge | | SSWTLRRI_C005 |
| noir | | vert | | SSWTLRGI_C005 |
| noir | | jaune | | SSWTLRYI_C005 |
| noir | | bleu | | SSWTLRBI_C005 |
| acier inox poli | | blanc | | SVATLRWI_C005 |
| acier inox poli | | rouge | | SVATLRRRI_C005 |
| acier inox poli | | vert | | SVATLRGI_C005 |
| acier inox poli | | bleu | | SVATLRBI_C005 |
| acier inox poli | | jaune | | SVATLRYI_C005 |

A propos de nous

Appareils de commande

Inversées de cloison

Tête de bouton d'arrêt d'urgence

Systèmes interface bus de terrain

RFD

Boîtiers

Interrupteurs à pédale

Blocs de jonction

Index

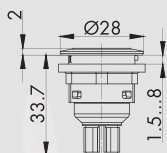
Boutons-poussoirs

Illustration

Dimensions

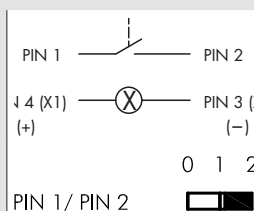
IP65
IP67

2,3mm



Bouton-poussoir à éclairage circulaire avec gravure au laser connecteur M12 à 4 pôles

voir les symboles standards pp. 634 et ss. (indiquez le no. d'identification)
inscription spéciale sur demande
avec connecteur M12 à 4 pôles intégré, codage A
avec cabochon et LED blanche
M12 4 pôles, codage A



| face avant | | anneau lumineux | | 1NO |
|-----------------|--|-----------------|--|-------------------------|
| argenté | | blanc | | STLRWI..._C005 |
| argenté | | rouge | | STLRRI..._C005 |
| argenté | | vert | | STLRGI..._C005 |
| argenté | | jaune | | STLRYI..._C005 |
| argenté | | bleu | | STLRBI..._C005 |
| noir | | blanc | | SSWTLRWI..._C005 |
| noir | | rouge | | SSWTLRRI..._C005 |
| noir | | vert | | SSWTLRGI..._C005 |
| noir | | jaune | | SSWTLRYI..._C005 |
| noir | | bleu | | SSWTLRBI..._C005 |
| acier inox poli | | blanc | | SVATLRWI..._C005 |
| acier inox poli | | rouge | | SVATLRRI..._C005 |
| acier inox poli | | vert | | SVATLRGI..._C005 |
| acier inox poli | | jaune | | SVATLRYI..._C005 |
| acier inox poli | | bleu | | SVATLRBI..._C005 |

A propos de nous

Appareils de commande

↑ têtes de commande

Traversées de cloison

tête de bouton d'arrêt
d'urgence

Systèmes interface
bus de terrain

RFID

Boîtiers

Interrupteurs à pédale

Blocs de jonction

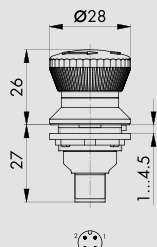
Index

Boutons d'arrêt d'urgence

Illustration

Dimensions

IP65
IP67

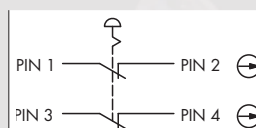


Arrêt d'urgence avec connecteur M12 à 4 pôles

avec connecteur M12 à 4 pôles intégré, codage A

- 2 NF
- fonction sécurisée
- visualisation d'état
- déverrouillage par rotation

fonction sécurisée: oui



| | | |
|------------|------------|--------------------|
| face avant | champignon | 2NF |
| jaune | rouge | FRVKOO_C001 |

IP65
IP67

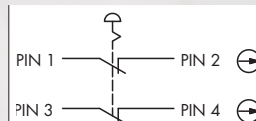


Arrêt d'urgence avec connecteur M12 à 4 pôles - découpe de montage Ø30,5mm

avec connecteur M12 à 4 pôles intégré, codage A

- 2 NF
- fonction sécurisée
- visualisation d'état
- déverrouillage par rotation

fonction sécurisée: oui



| | | |
|------------|------------|--------------------|
| face avant | champignon | 2NF |
| jaune | rouge | KRVKOO_C001 |

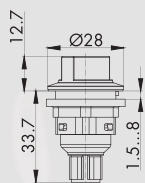
Commutateurs à bouton tournant (à rappel/maintenu)

I = Position de contact
> = Rappel par ressort

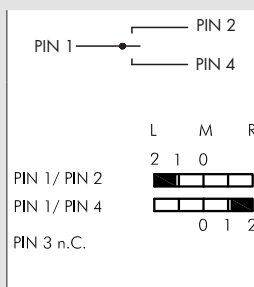
Illustration

Dimensions

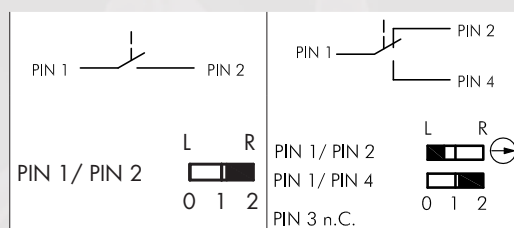
IP65
IP67



Bouton tournant avec connecteur M12 à 4 pôles, fonction maintenue
avec connecteur M12 à 4 pôles intégré, codage A



| | | |
|-----------------|--|---------------------|
| face avant | | 2NO |
| argenté | | SWBII_C009 |
| noir | | SSWWBII_C009 |
| acier inox poli | | SVAWBII_C009 |



| | | | |
|-----------------|--|--------------------|---------------------|
| face avant | | 1NO | 1NF + 1NO |
| argenté | | SWAI_C007 | SWAOI_C008 |
| noir | | SSWWAI_C007 | SSWWAOI_C008 |
| acier inox poli | | SVAWAI_C007 | SVAWAOI_C008 |

A propos de nous

Appareils de commande

↑ Têtes de commande

Traversées de cloison

Tête de bouton d'arrêt d'urgence

Systèmes interface bus de terrain

RTD

Boîtiers

Interrupteurs à pédale

Blocs de jonction

Index

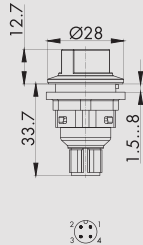
Commutateurs à bouton tournant (à rappel/maintenu)

I = Position de contact
> = Rappel par ressort

Illustration

Dimensions

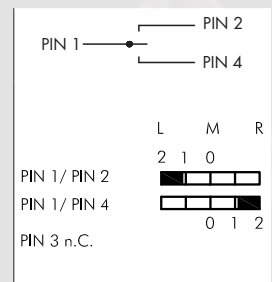
IP65
IP67



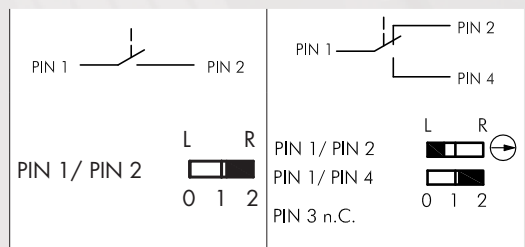
Bouton tournant à rappel avec connecteur M12 à 4 pôles
avec connecteur M12 à 4 pôles intégré, codage A



| | | |
|-----------------|--|----------------------|
| face avant | | 2NO |
| argenté | | SSTBII_C009 |
| noir | | SSWSTBII_C009 |
| acier inox poli | | SVASTBII_C009 |



| | | |
|-----------------|-----|---------------------|
| face avant | 1NO | 1NF + 1NO |
| argenté | | SSTAI_C007 |
| noir | | SSWSTAI_C007 |
| acier inox poli | | SVASTAI_C007 |



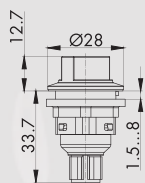
Commutateurs à bouton tournant (à rappel/maintenu)

I = Position de contact
> = Rappel par ressort

Illustration

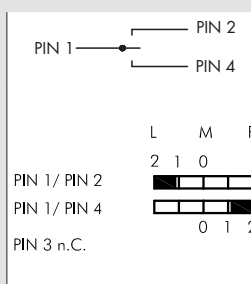
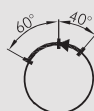
Dimensions

IP65
IP67



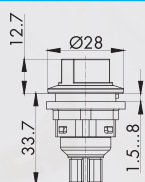
Bouton tournant, maintenu gauche, rappel de droite
avec connecteur M12 à 4 pôles

avec connecteur M12 à 4 pôles intégré, codage A



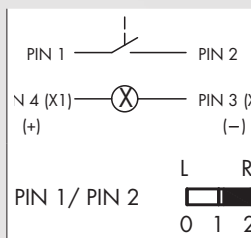
| | | |
|-----------------|--|---------------------|
| face avant | | 2NO |
| argenté | | SWCII_C009 |
| noir | | SSWWCII_C009 |
| acier inox poli | | SVAWCII_C009 |

IP65
IP67



Bouton tournant lumineux avec connecteur M12 à 4 pôles, fonction
maintenue

avec connecteur M12 à 4 pôles intégré, codage A
avec cabochon et LED blanche



| | | |
|-----------------|--|---------------------|
| face avant | | 1NO |
| argenté | | SWALI_C005 |
| noir | | SSWALI_C005 |
| acier inox poli | | SVAWALI_C005 |

A propos de nous

Appareils de commande

↑ têtes de commande

Traversées de cloison

tête de bouton d'arrêt
d'urgence

Systèmes interface
bus de terrain

RFID

Boîtiers

Interrupteurs à pédale

Blocs de jonction

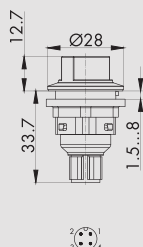
Index

Commutateurs à bouton tournant (à rappel/maintenu)

I = Position de contact
> = Rappel par ressort

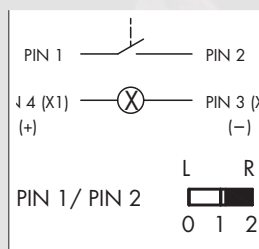
Illustration

Dimensions



Bouton tournant lumineux à rappel avec connecteur M12 à 4 pôles

avec connecteur M12 à 4 pôles intégré, codage A avec LED blanche



| | | |
|-----------------|--|----------------------|
| face avant | | 1NO |
| argenté | | SSTALI_C005 |
| noir | | SSWSTALI_C005 |
| acier inox poli | | SVASTALI_C005 |



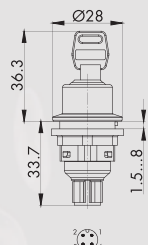
Commutateurs à clé (à rappel/maintenu)

I = Position de contact
> = Rappel par ressort
O = Retrait de la clé

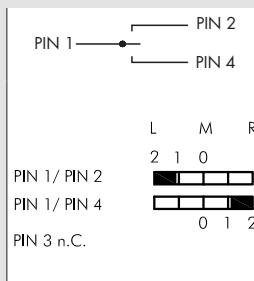
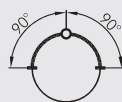
Illustration

Dimensions

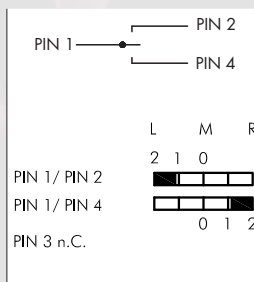
IP65
IP67



Commutateur à clé avec connecteur M12 à 4 pôles, fonction maintenue
avec connecteur M12 à 4 pôles intégré, codage A
avec 2 clés
d'autres versions livrables sur demande



| | | |
|-----------------|--|------------------------|
| face avant | | 2NO |
| argenté | | SSSA12II_C009 |
| noir | | SSWSSA12II_C009 |
| acier inox poli | | SVASSA12II_C009 |



| | | |
|-----------------|--|------------------------|
| face avant | | 2NO |
| argenté | | SSSA13II_C009 |
| noir | | SSWSSA13II_C009 |
| acier inox poli | | SVASSA13II_C009 |

A propos de nous

Appareils de commande

↑ Têtes de commande

Traversees de cloison

Tête de bouton d'arrêt
d'urgence

Systèmes interface
bus de terrain

RFID

Boîtiers

Interrupteurs à pédale

Blocs de jonction

Index

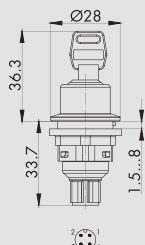
Commutateurs à clé (à rappel/maintenu)

I = Position de contact
> = Rappel par ressort
O = Retrait de la clé

Illustration

Dimensions

IP65
IP67



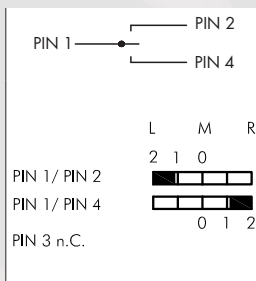
Commutateur à clé maintenu (fermeture individuelle) avec connecteur M12 à 4 pôles

avec connecteur M12 à 4 pôles intégré, codage A avec 3 clés

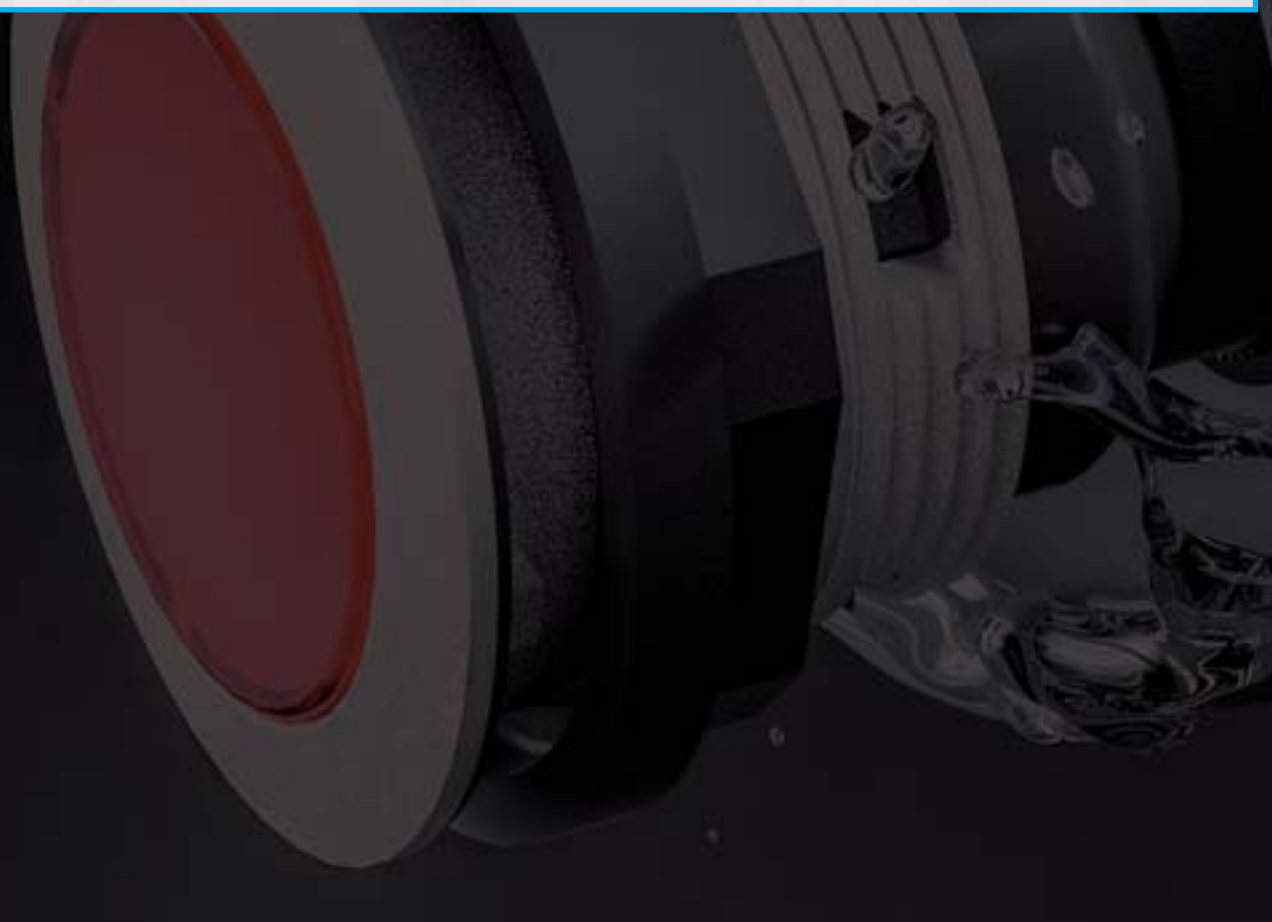
clé n° 1 : pour la commutation droite et gauche

clé n° 2 : pour la commutation gauche

clé n° 3 : pour la commutation droite



| | | |
|-----------------|--|------------------------|
| face avant | | 2NO |
| argenté | | SSSA311I_C009 |
| noir | | SSWSSA311I_C009 |
| acier inox poli | | SVASSA311I_C009 |



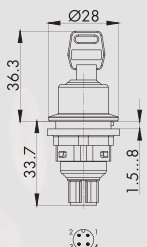
Commutateurs à clé (à rappel/maintenu)

I = Position de contact
> = Rappel par ressort
O = Retrait de la clé

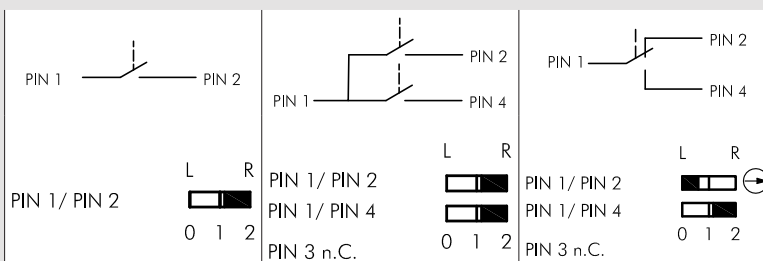
Illustration

Dimensions

IP65
IP67



Commutateur à clé avec connecteur M12 à 4 pôles, fonction maintenue
avec connecteur M12 à 4 pôles intégré, codage A
avec 2 clés
d'autres versions livrables sur demande



| face avant | | 1NO | 2NO | 1NF + 1NO |
|-----------------|--|-----------------------|------------------------|------------------------|
| argenté | | SSSA14I_C007 | SSSA14II_C009 | SSSA14OI_C008 |
| noir | | SSWSSA14I_C007 | SSWSSA14II_C009 | SSWSSA14OI_C008 |
| acier inox poli | | SVASSA14I_C007 | SVASSA14II_C009 | SVASSA14OI_C008 |



| face avant | | 1NO | 2NO | 1NF + 1NO |
|-----------------|--|-----------------------|------------------------|------------------------|
| argenté | | SSSA15I_C007 | SSSA15II_C009 | SSSA15OI_C008 |
| noir | | SSWSSA15I_C007 | SSWSSA15II_C009 | SSWSSA15OI_C008 |
| acier inox poli | | SVASSA15I_C007 | SVASSA15II_C009 | SVASSA15OI_C008 |



| face avant | | 1NO | 2NO | 1NF + 1NO |
|-----------------|--|-----------------------|------------------------|------------------------|
| argenté | | SSSA17I_C007 | SSSA17II_C009 | SSSA17OI_C008 |
| noir | | SSWSSA17I_C007 | SSWSSA17II_C009 | SSWSSA17OI_C008 |
| acier inox poli | | SVASSA17I_C007 | SVASSA17II_C009 | SVASSA17OI_C008 |



| face avant | | 1NO | 2NO | 1NF + 1NO |
|-----------------|--|-----------------------|------------------------|------------------------|
| argenté | | SSSA18I_C007 | SSSA18II_C009 | SSSA18OI_C008 |
| noir | | SSWSSA18I_C007 | SSWSSA18II_C009 | SSWSSA18OI_C008 |
| acier inox poli | | SVASSA18I_C007 | SVASSA18II_C009 | SVASSA18OI_C008 |

Accessoires



Clé de rechange

ESMIC...

Veuillez indiquer le numéro de clé lors de la passation de commande

A propos de nous

Appareils de commande

↑ Têtes de commande

Traversées de cloison

Tête de bouton d'arrêt
d'urgence

Systèmes interface
bus de terrain

RFID

Boîtiers

Interrupteurs à pédale

Blocs de jonction

Index

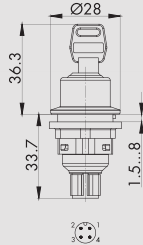
Commutateurs à clé (à rappel/maintenu)

I = Position de contact
> = Rappel par ressort
O = Retrait de la clé

Illustration

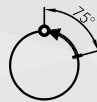
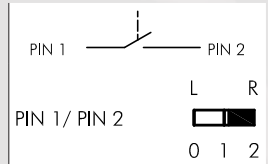
Dimensions

IP65
IP67



Commutateur à clé à rappel avec connecteur M12 à 4 pôles

avec connecteur M12 à 4 pôles intégré, codage A
avec 2 clés
d'autres versions livrables sur demande

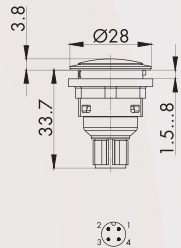


| | | |
|------------|--|-----------------------|
| face avant | | 1NO |
| argenté | | SSSA28I_C007 |
| noir | | SSWSSA28I_C007 |

Veillez trouver les traversées de cloison dans les pages 572

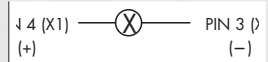


IP65
IP67



Voyant avec connecteur M12 à 4 pôles

avec connecteur M12 à 4 pôles intégré
avec LED blanche



| | | |
|-----------------|--|------------------|
| face avant | | |
| argenté | | SN_C010 |
| noir | | SSWN_C010 |
| acier inox poli | | SVAN_C010 |

Accessoires pour boutons

Illustration

Dimensions

Accessoires



Cabochon

| | | | |
|----------|-------------|--|----------------|
| couleur: | bleu | | K22RRBL |
| | jaune | | K22RRGB |
| | vert | | K22RRGN |
| | clair | | K22RRKL |
| | rouge | | K22RRRT |
| | blanc-opale | | K22RRWS |



Etiquette sans marquage

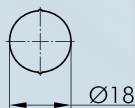
BSRRU



Etiquette avec inscription standard

BSRR...

indiquez le no. d'identification (voir étiquettes pp. 634 et ss.)

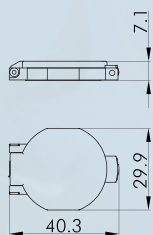


Etiquette avec textes et et symboles sur mesure

BSRRB

sur demande

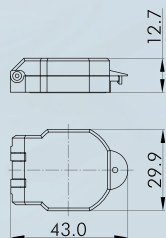
IP40



Capot de protection plombable

couleur: transparent **KDP22RR**

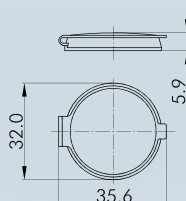
**IP65
IP67**



Capot de protection plombable, robuste et étanche

couleur: transparent **KDPR22RR**
noir **KDPR22RR_SW**

IP67



Capot de protection en TPE

couleur: noir **AK22RRSW**

A propos de nous

Appareils de commande

→ Têtes de commande

Traversées de cloison

Tête de bouton d'arrêt d'urgence

Systèmes interface bus de terrain

RFID

Boîtiers

Interrupteurs à pédale

Blocs de jonction

Index

Accessoires pour boutons et commutateurs

Illustration

Dimensions

Accessoires



Bague entretoise

pour la série Shortron
épaisseurs de panneau de 0,5 à 2,5mm

couleur:

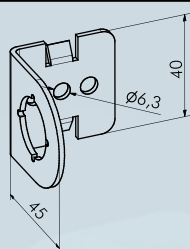
argenté

noir



SDR

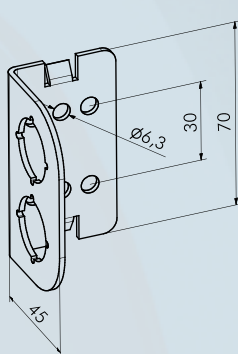
SDRSW



Équerre de montage 90° / 1 trou de montage acier inox 1.4301

S_CW190

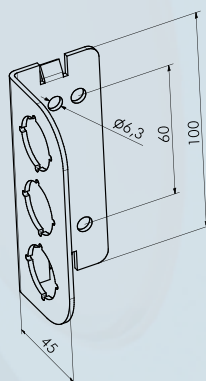
pour un montage rapide et facile sur rail profilé



Équerre de montage 90° / 2 trous de montage acier inox 1.4301

S_CW290

pour un montage rapide et facile sur rail profilé



Équerre de montage 90° / 3 trous de montage acier inox 1.4301

S_CW390

pour un montage rapide et facile sur rail profilé

Accessoires pour boutons et commutateurs

Illustration

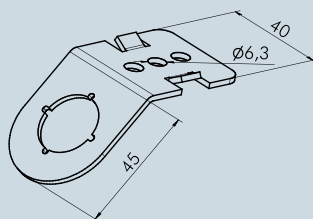
Dimensions



Équerre de montage 135° / 1 trou de montage acier inox 1.4301

S_CW145

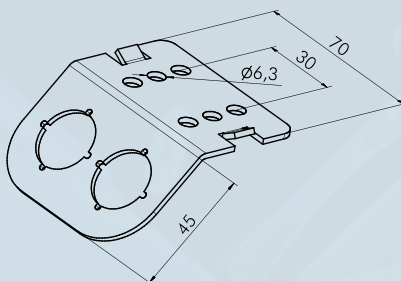
pour un montage rapide et facile sur rail profilé



Équerre de montage 135° / 2 trous de montage acier inox 1.4301

S_CW245

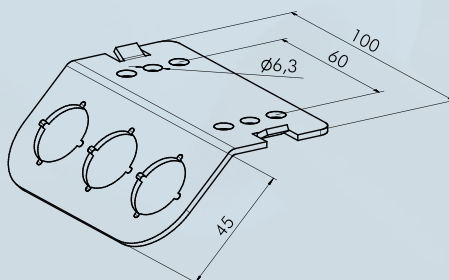
pour un montage rapide et facile sur rail profilé



Équerre de montage 135° / 3 trous de montage acier inox 1.4301

S_CW345

pour un montage rapide et facile sur rail profilé



A propos de nous

Appareils de commande

→ Têtes de commande

Traversées de cloison

Tête de bouton d'arrêt
d'urgence

Systèmes interface
bus de terrain

RFID

Boîtiers

Interrupteurs à pédale

Blocs de jonction

Index