



Dimensions face avant: Ø 28 mm
Découpe de montage: Ø 22,3 mm
Hauteur collerette: 2 mm
Course: 2,3 mm



 Configurateur produits



SHORTRON-M12

Ø 22,3 mm

Données Générales

Référence:	S(T)(N)(TLR)(WA)(WB)(L)(SSA...)(x)(l)(O)(OI)(II)_M(01)(02)(03)(04)(05)(06)(07)(08)
Description:	Assemblage de bouton-poussoir à course courte avec connecteur M12
Homologations:	CE, cURus, ENEC10, VDE, CE
Type de contacts:	1 inverseur / 1NO + lampe / 1NF + lampe
Degré de protection:	IP65 / IP67 (à l'arrière IP65)
Course d'actionnement:	2,3 mm
Type de connexion:	M12 4 pôles avec câble PUR, codage A; longueur 25cm/150cm; fils 4x0,34mm ² (AWG22)
Température de stockage:	-40°C ... 80°C
Température de fonctionnement:	-25°C ... 70°C
Durée de vie mécanique:	1 million (T, TL) 30.000 (WA, WAL, WB, WBL, SSA)
Durée de vie électrique (charge nominale):	1 million (T, TL), DC13: max. 100.000 30.000 (WA, WAL, WB, WBL, SSA)
Résistance de contact NO:	< 100/300 mOhm (câble 25/150cm, bloc de contact AgNi, état neuf)
Résistance de contact NF:	< 100/300 mOhm (câble 25/150cm, bloc de contact AgNi, état neuf)
Temps de rebondissement NF:	< 10ms
Cont. NF à manoeuvre positive d'ouverture:	selon EN60947-5-1, supplément K

Caractéristiques électriques selon la norme IEC/EN 60947-5-1 (VDE 0660 sect. 200)

	courant alternatif	courant continu
Catégorie d'utilisation:	AC15	DC13
Tension d'isolement assignée Ui:	250 V	250 V
Tension de fonctionnement assignée Ue:	35 V	35 V
Courant de fonctionnement assigné Ie:	4 A	2 A
Courant permanent thermique:	4 A	

Caractéristiques techniques du lampe

Douille de lampe:	aucune, LED blanche 3 mm intégrée
Tension de lampe max.:	30 V AC/DC
Puissance de lampe max.:	14 mA (24 V DC)
Définition:	X1...anode, X2...cathode

Informations complémentaires

Découpe de montage:	22.3mm
Couple de serrage (écrou de fixation):	1.5 ... 1.9 Nm
Position de montage:	au choix
Normes:	EN 60947-5-1, EN 61058-1
Groupe de matières:	I
Catégorie de surtension:	II
Degré de pollution:	2

Remarque

O = contact NF; I = contact NO; C = inverseur; L= LED

SN	...voyant lumineux
T(L)	...bouton-poussoir (option: lumineux)
TLR(x)	...bouton-poussoir avec anneau lumineux (x=couleur: W,R,Y,G,B)*2
SSA12	...commutateur à clé, 3 positions
SSA15	...commutateur à clé, 2 positions
WA(L)	...commutateur à bouton tournant, 2 positions, maintenu (option: lumineux)
WB(L)	...commutateur à bouton tournant, 3 positions, maintenu (option: lumineux)

Tête de commande
- de la gamme Shortron
- face avant argentée
- encapsulée à l'arrière

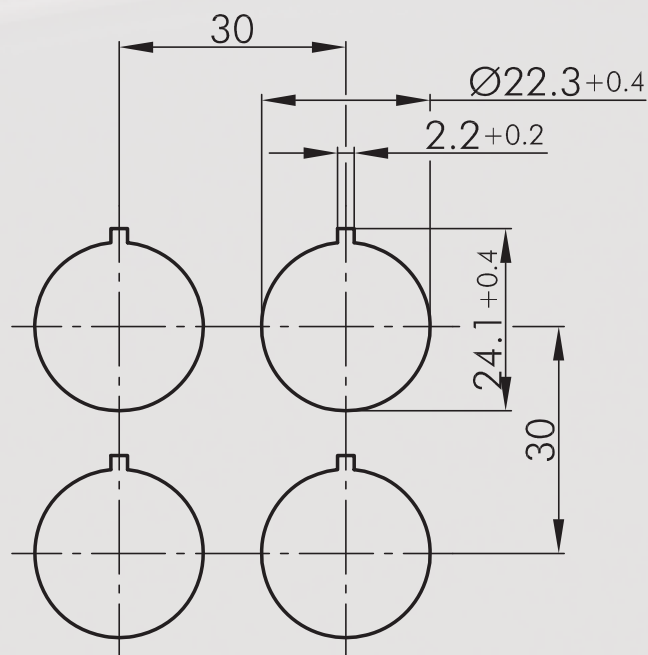
Câble de connexion
- section de câble: 4,7 mm
- câble PUR avec connecteur droit M12, noir
- longueur 25±3cm / 150±5cm
- décharge de traction intégrée
- rayon de courbure en mouvement: 10 x section de câble
- rayon de courbure fixe: 5 x section de câble

Attention:
L'inverseur commun (COM-Pin1) peut être chargé de 4A au maximum.

Données complémentaires selon IEC/EN 60947-5-1, valable pour les types: S(T)(WA)(WB)(SSA...)(l)(O)(OI)_M(01)(02)
AC15 B300: 240V 1.5A / 120V 3A
DC13 Q300: 250V 0.27A / 125 0.55A

Type	Type de commutateur	Longueur câble	Brochage
SN_M09	voyant lumineux	25cm	Pin1: n.c., Pin2: n.c., Pin3: X2(LED-), Pin4: X1(LED+24V)
SN_M10	voyant lumineux	150cm	Pin1: n.c., Pin2: n.c., Pin3: X2(LED-), Pin4: X1(LED+24V)
STOI_M01	bouton-poussoir 1 W	25cm	Pin1: COM, Pin2: NF, Pin3: NF Pin4: NO
STOI_M02	bouton-poussoir 1 W	150cm	Pin1: COM, Pin2: NF, Pin3: NF Pin4: NO
STLI_M03	bouton-poussoir lumineux	25cm	Pin1-2: S, Pin3: X2(LED-), Pin4: X1(LED+24V)
STLI_M04	bouton-poussoir lumineux	150cm	Pin1-2: S, Pin3: X2(LED-), Pin4: X1(LED+24V)
STLO_M05	bouton-poussoir lumineux	25cm	Pin1-2: NF, Pin3: X2(LED-), Pin4: X1(LED+24V)
STLO_M06	bouton-poussoir lumineux	150cm	Pin1-2: NF, Pin3: X2(LED-), Pin4: X1(LED+24V)
STLR(x)OI_M01	bouton-poussoir*2 1 W	25cm	Pin1: COM, Pin2: NF, Pin3: NF Pin4: NO
STLR(x)OI_M02	bouton-poussoir*2 1 W	150cm	Pin1: COM, Pin2: NF, Pin3: NF Pin4: NO
STLR(x)I_M03	bouton-poussoir*2 1NO	25cm	Pin1-2: NO, Pin3: X2(LED-), Pin4: X1(LED+24V)
STLR(x)I_M04	bouton-poussoir*2 1NO	150cm	Pin1-2: NO, Pin3: X2(LED-), Pin4: X1(LED+24V)
STLR(x)O_M05	bouton-poussoir*2 1NF	25cm	Pin1-2: NF, Pin3: X2(LED-), Pin4: X1(LED+24V)
STLR(x)O_M06	bouton-poussoir*2 1NF	150cm	Pin1-2: NF, Pin3: X2(LED-), Pin4: X1(LED+24V)
SWAOI_M01	comm.à bouton tournant 2pos 1 W	25cm	Pin1: COM, Pin2: NF, Pin3: NF, Pin4: NO
SWAOI_M02	comm.à bouton tournant 2pos 1 W	150cm	Pin1: COM, Pin2: NF, Pin3: NF, Pin4: NO
SWBOI_M01	comm.à bouton tournant 3pos 1 W	25cm	Pin1: COM, Pin2: NF, Pin3: NF, Pin4: NO
SWBOI_M02	comm.à bouton tournant 3pos 1 W	150cm	Pin1: COM, Pin2: NF, Pin3: NF, Pin4: NO
SWBII_M07	comm.à bouton tournant 3pos 2NO	25cm	Pin1: COM, Pin 2: NO1, Pin3: NF, Pin4: NO2
SWBII_M08	comm.à bouton tournant 3pos 2NO	150cm	Pin1: COM, Pin 2: NO1, Pin3: NF, Pin4: NO2
SWALI_M03	comm.à bouton tournant lumineux	25cm	Pin1-2: NO, Pin3: X2(LED-), Pin4: X1(LED+24V)
SWALI_M04	comm.à bouton tournant lumineux	150cm	Pin1-2: NO, Pin3: X2(LED-), Pin4: X1(LED+24V)
SWALO_M05	comm. à bouton tournant lumineux	25cm	Pin1-2: NF, Pin3: X2(LED-), Pin4: X1(LED+24V)
SWALO_M06	comm. à bouton tournant lumineux	150cm	Pin1-2: NF, Pin3: X2(LED-), Pin4: X1(LED+24V)
SSSA15OI_M01	commutateur à clé 2pos 1 W	25cm	Pin1: COM, Pin2: NF, Pin3: NF, Pin4: NO

Dimensions découpe de montage



Degré de protection



Course d'actionnement



Avec clic



Éclairage possible



Marquage possible



A propos de nous

Appareils de commande

↑ Têtes de commande

Traversées de cloison

Tête de bouton d'arrêt d'urgence

Systèmes interface bus de terrain

RFID

Boîtiers

Interrupteurs à pédale

Blocs de jonction

Index

Boutons-poussoirs

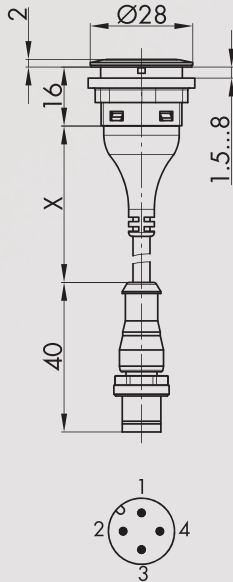
les cabochons et les étiquettes doivent être commandés séparément

Illustration

Dimensions

IP65
IP67

2,3mm



Bouton-poussoir surmoulé

raccordement: M12 4 pôles



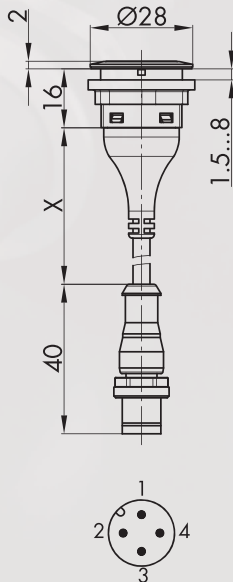
face avant: argenté
longueur de câble (X) 250±30 mm
longueur de câble (X) 1500 ±50 mm



STOI_M01
STOI_M02

IP65
IP67

2,3mm



Bouton-poussoir lumineux NO

avec LED blanche
raccordement: M12 4 pôles



face avant: argenté
longueur de câble (X) 250±30 mm
longueur de câble (X) 1500 ±50 mm



STLI_M03
STLI_M04

Boutons-poussoirs

les cabochons et les étiquettes doivent être commandés séparément

Illustration

Dimensions

IP65
IP67

2,3mm

Bouton-poussoir lumineux NF

avec LED blanche
raccordement: M12 4 pôles

face avant: argenté

longueur de câble (X) 250±30 mm

longueur de câble (X) 1500 ±50 mm

STLO_M05
STLO_M06

Accessoires



Cabochon plat transparent

couleur:	bleu		T22RRBL
	jaune		T22RRGB
	vert		T22RRGN
	clair		T22RRKL
	rouge		T22RRRT
	blanc-opale		T22RRWS



Cabochon haut transparent

couleur:	bleu		T22HRRBL
	jaune		T22HRRGB
	vert		T22HRRGN
	clair		T22HRRKL
	rouge		T22HRRRT
	blanc-opale		T22HRRWS



Cabochon plat non-transparent

couleur:	bleu		T22RRGBL
	jaune		T22RRGGB
	vert		T22RRGGN
	noir		T22RRGSW
	rouge		T22RRGRT
	blanc		T22RRGWS

A propos de nous

Appareils de commande

→ Têtes de commande

Traversées de cloison

Tête de bouton d'arrêt
d'urgence

Systèmes interface
bus de terrain

RFID

Boîtiers

Interrupteurs à pédale

Blocs de jonction

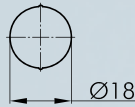
Index

Commutateurs à bouton tournant (à rappel/maintenu)

| = Position de contact
> = Rappel par ressort

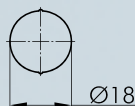
Illustration

Dimensions



Etiquette sans marquage

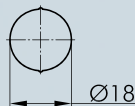
BSRRU



Etiquette avec inscription standard

BSRR...

indiquez le no. d'identification (voir les étiquettes à partir de la page 634)



Etiquette avec textes et et symboles sur mesure
sur demande

BSRRB

IP67



Capuchon protecteur
en silicone, jusqu'à -50°C

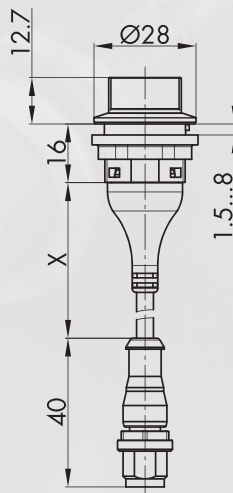
TK28S

IP65

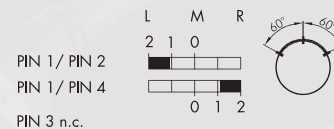


Bouton tournant, fonction maintenu

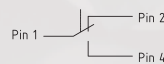
raccordement: M12 4 pôles



face avant: argenté
longueur de câble (X) 250±30 mm
longueur de câble (X) 1500 ±50 mm

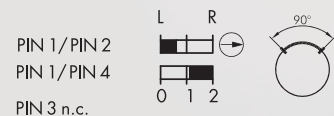
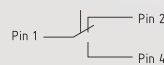
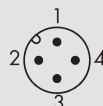


SWBII_M07
SWBII_M08



face avant: argenté
longueur de câble (X) 250±30 mm
longueur de câble (X) 1500 ±50 mm

SWBOI_M01
SWBOI_M02



face avant: argenté
longueur de câble (X) 250±30 mm
longueur de câble (X) 1500 ±50 mm

SWAOI_M01
SWAOI_M02

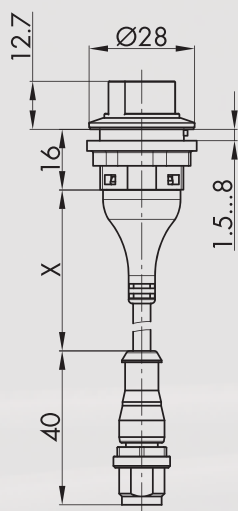
Commutateurs à bouton tournant (à rappel/maintenu)

Illustration

Dimensions

IP65

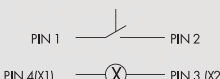
2,3mm



Bouton tournant lumineux, fonction maintenue

avec LED blanche
raccordement:

M12 4 pôles



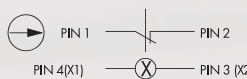
PIN 1/PIN 2



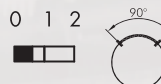
face avant: argenté
longueur de câble (X) 250±30 mm
longueur de câble (X) 1500 ±50 mm



SWALI_M03
SWALI_M04



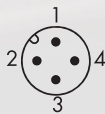
PIN 1/PIN 2



face avant: argenté
longueur de câble (X) 250±30 mm
longueur de câble (X) 1500 ±50 mm



SWALO_M05
SWALO_M06



A propos de nous

Appareils de commande

→ Têtes de commande

Traversées de cloison

Tête de bouton d'arrêt d'urgence

Systèmes interface bus de terrain

RFID

Boîtiers

Interrupteurs à pédale

Blocs de jonction

Index

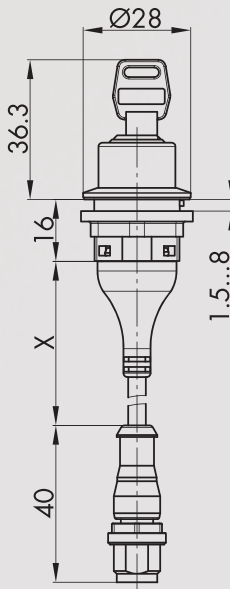
Commutateurs à clé (à rappel/maintenu)

I = Position de contact
> = Rappel par ressort
O = Retrait de la clé

Illustration

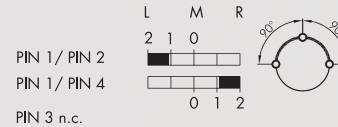
Dimensions

IP65



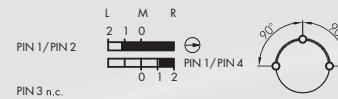
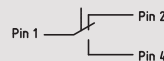
Commutateur à clé, fonction maintenue

avec 2 clés,
d'autres versions livrables sur demande
raccordement: M12 4 pôles



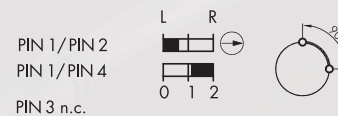
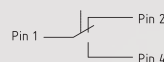
face avant: argenté
longueur de câble (X) 250±30 mm
longueur de câble (X) 1500 ±50 mm

SSSA12II_M07
SSSA12II_M08



face avant: argenté
longueur de câble (X) 250±30 mm
longueur de câble (X) 1500 ±50 mm

SSSA12OI_M01
SSSA12OI_M02



face avant: argenté
longueur de câble (X) 250±30 mm
longueur de câble (X) 1500 ±50 mm

SSSA15OI_M01
SSSA15OI_M02

Accessoires



Clé de montage 22

S22

avec auto-limitation du couple de serrage
pour les séries QUARTEX-R(-JUWEL), KOMBITAST-R-JUWEL,
RONDEX, RONDEX-M, RONDEX-JUWEL, RVA, DUX-Basic,
SHORTRON, prises des séries RONTRON-R/-QJUWEL



Adaptateur pour visseuse avec raccord 1/4''

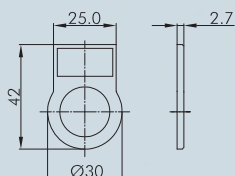
SRA

pour S16 et S22

Accessoires pour boutons


Illustration

Dimensions



Porte-étiquette extérieur

pour des étiquettes autocollantes, permet le marquage des têtes de commande des séries RONTRON-R-JUWEL, SHORTRON (sauf commutateurs à clé et à bouton tournant) à monter par l'avant

couleur: transparent  **RRJABT**

Étiquette autocollante gravure au laser

BZ16L...

gravure selon les spécifications du client
dimensions: 22 x 11 mm



Étiquette autocollante sans marquage

BZ16U

dimensions: 22 x 11 mm



Étiquette autocollante avec inscription standard


BZ16B...

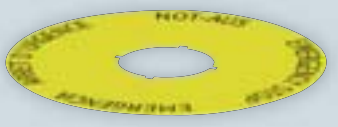
indiquez le no. d'identification (voir étiquettes pp. 634 et ss.)
dimensions: 22 x 11 mm



Étiquette jaune


autocollante, en PVC
inscription sur demande
diamètre extérieur: 75 mm
perçage Ø 22.3 mm

couleur: jaune  **NAS_22**



Étiquette jaune à inscription quadrilingue

autocollante, en PVC
diamètre extérieur: 75 mm
perçage Ø 22.3 mm

couleur: jaune  **NAS_22_548**



Extracteur cabochon universel

USK

A propos de nous

Appareils de commande

→ têtes de commande

Traversées de cloison

tête de bouton d'arrêt d'urgence

Systèmes interface bus de terrain

RFID

Boîtiers

Interrupteurs à pédale

Blocs de jonction

Index