



Dimensions face avant :  $\varnothing$  28 mm  
Découpe de montage :  $\varnothing$  22,3 mm  
Hauteur collerette : 2,6 mm  
Course : 6 mm



 Configurateur produits



## Aperçu - série RX-Juwel



01	Têtes de boutons-poussoirs	page 216	07	Voyants lumineux	page 222
02	Têtes de boutons d'arrêt d'urgence	page 217		Blocs de contact/blocs lumineux	page 414
03	Têtes de commande pour potentiomètres	page 218			
04	Têtes de boutons tournants	page 218			
05	Têtes de commande à clé	page 219			
06	Buzzers	page 220			

## Couleur corps



Degré de protection



Course d'actionnement



Avec clic

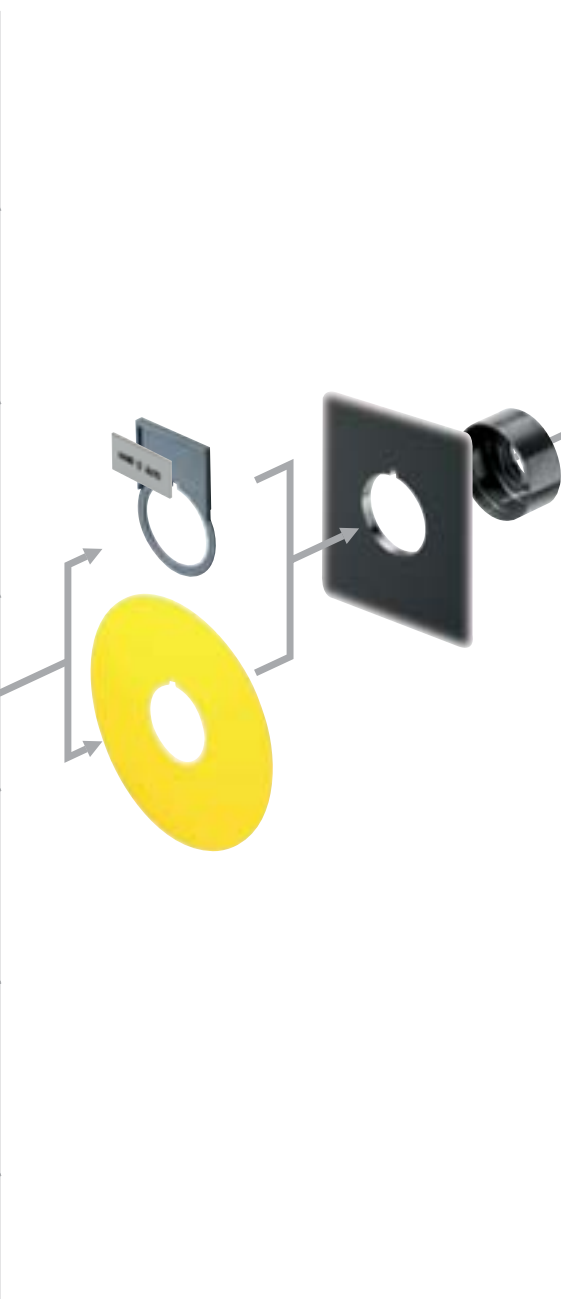


Éclairage possible



Marquage possible





**A**  
**AZ**  
AT.../AF.../AZ...  
bloc de contact avec  
raccord cosse Faston  
**page 416**

**CT**  
CT...  
bloc de contact avec  
raccord cosse Faston  
**page 502**

**CTP**  
CTP...  
bloc de contact  
pour circuits imprimés  
**page 480**

**CTF**  
CTF...  
bloc de contact avec  
raccord cosse Faston  
**page 486**

**FRTF**  
FRTF...  
bloc de contact  
pour circuits imprimés  
**page 508**

**FRTF**  
FRTF...  
bloc de contact avec  
raccord cosse Faston  
**page 514**

**ASI**  
ASI...  
bloc de contact  
pour AS-Interface  
**page 554**

**DFA**  
DFA...  
bloc de contact  
pour boutons radio  
sans pile  
**page 566**

A propos de nous

Appareils de commande  
↑  
Têtes de commande

Traversées de cloison

Tête de bouton d'arrêt  
d'urgence

Systèmes interface  
bus de terrain

RFID

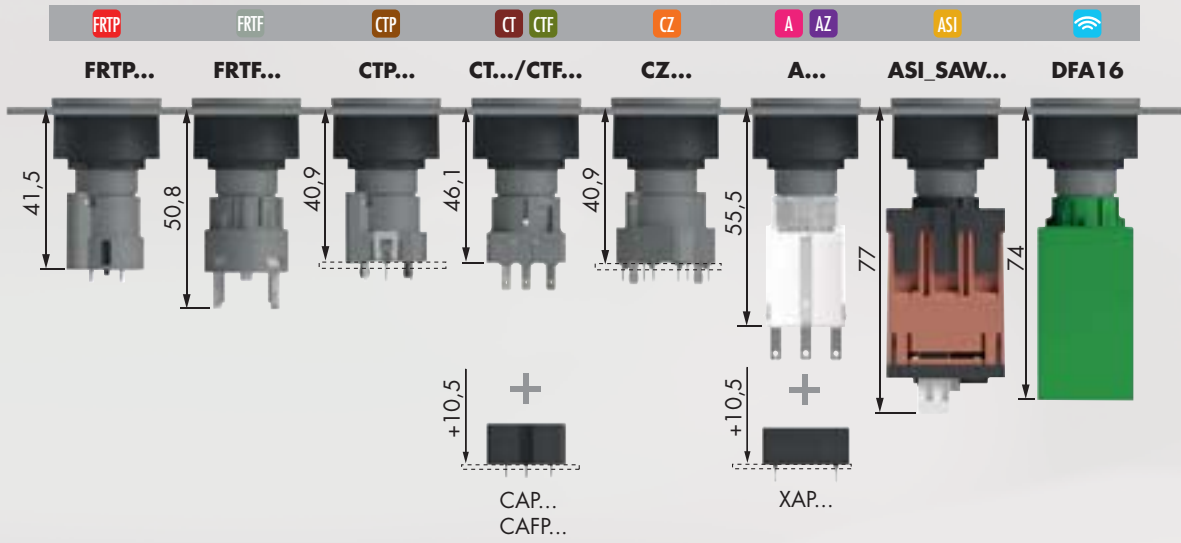
Boîtiers

Interrupteurs à pédale

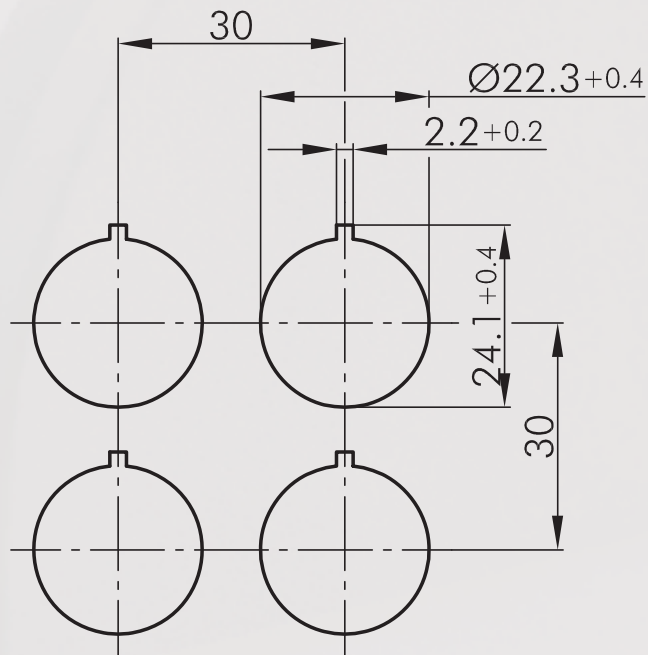
Blocs de jonction

Index

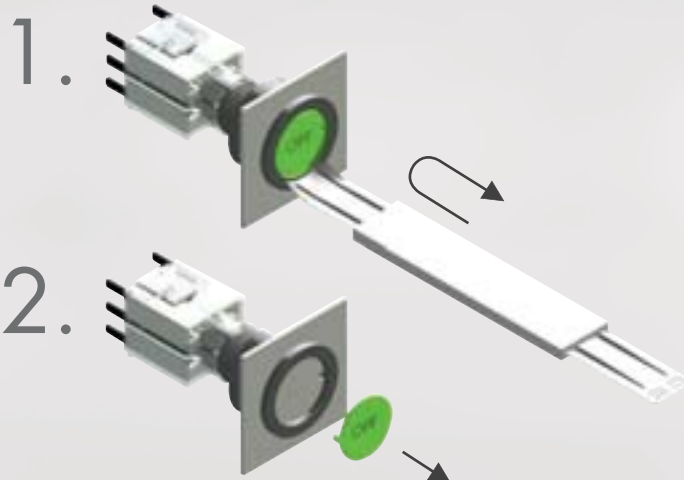
## Profondeur de montage



## Dimensions découpe de montage



## Instructions de montage et de service



A propos de nous

Appareils de commande

→ Têtes de commande

Traversées de cloison

Tête de bouton d'arrêt  
d'urgence

Systèmes interface  
bus de terrain

RFID

Boîtiers

Interrupteurs à pédale

Blocs de jonction

Index

## Boutons-poussoirs

les cabochons et les étiquettes doivent être commandés séparément

Illustration

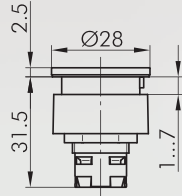
Dimensions

Description

Type

IP65

6 mm



### Tête de bouton-poussoir

blocs de contact appropriés

A AZ B B... BZ BZ... B439

face avant : anthracite

RXJT

## Accessoires



### Cabochon concave transparent

couleur :

bleu



T20DBL

jaune



T20DGB

vert



T20DGN

clair



T20DKL

rouge



T20DRT

blanc-opale



T20DWS



### Cabochon concave non-transparent

pour les boutons-poussoirs sans marquage et éclairage

couleur :

bleu



T20DGBL

jaune



T20DGGB

vert



T20DGGN

noir



T20DGSW

rouge

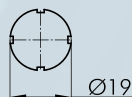


T20DGRT

blanc



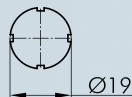
T20DGWS



### Etiquette avec inscription standard

indiquez le no. d'identification (voir étiquettes pp. 634 et ss.)

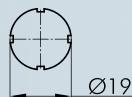
BSRX...



### Etiquette avec textes et et symboles sur mesure

sur demande

BSRXB



### Etiquette sans marquage

BSRXU

IP67



### Capuchon protecteur

en silicone, jusqu'à -50°C

TK28S

## Boutons coup de poing

Illustration

Dimensions

Description

Type

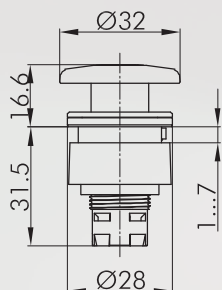


**Pour d'autres arrêts d'urgence veuillez vous référer à la rubrique «Arrêts d'urgence» à partir de la page 594**

Les arrêts d'urgence peuvent également être fournis avec champignon de couleur différent et en version à accrochage.

IP65

6 mm



### Tête de bouton coup de point à impulsion

visualisation d'état : non  
fonction d'assentiment : non  
collerette anti-blocage : non

blocs de contact appropriés

**BUS A AZ BZ BZ<sub>x</sub> CT CTF CTP**

face avant : anthracite

**RXJS**

A propos de nous

Appareils de commande

→ Têtes de commande

Traversées de cloison

Tête de bouton d'arrêt d'urgence

Systèmes interface bus de terrain

RFID

Boîtiers

Interrupteurs à pédale

Blocs de jonction

Index



## Têtes de commande pour potentiomètres Commutateurs à bouton tournant (à rappel/maintenu)

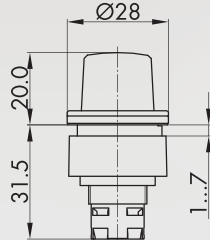
Illustration

Dimensions

Description

Type

IP65



### Tête de commande pour potentiomètres

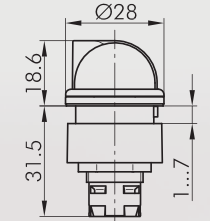
pour potentiomètres avec un axe de 6 mm et filetage de M10 x 0,75  
potentiomètre non fourni  
longueur de l'axe : envr. 50 mm ± 4 mm

face avant : anthracite  
couleur manette : noir



RXJR

IP65



### Tête de bouton tournant, fonction maintenue

blocs de contact appropriés

A AZ BZ BZ.k CT CTF CTP

face avant : anthracite



RXJWA

blocs de contact appropriés

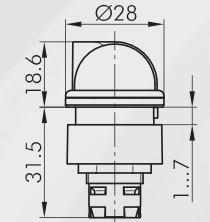
A AZ

face avant : anthracite



RXJWB

IP65



### Tête de bouton tournant, maintenu gauche, rappel de droite

blocs de contact appropriés

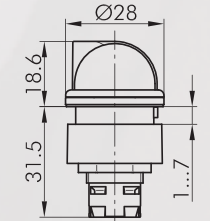
A AZ

face avant : anthracite



RXJWC

IP65

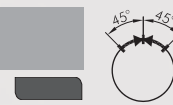


### Tête de bouton tournant à rappel

blocs de contact appropriés

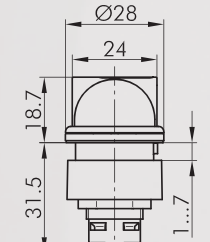
A AZ

face avant : anthracite



RXJSTB

IP65



### Tête de bouton tournant lumineux, fonction maintenue (poussoir en deux pièces)

blocs de contact appropriés

AZ BZ BZ.k

face avant : anthracite



RXJZWB\_KL

## Commutateurs à clé (à rappel/maintenu)

l = Position de contact  
> = Rappel par ressort  
O = Retrait de la clé

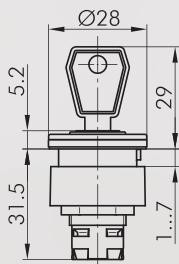
Illustration

Dimensions

Description

Type

IP65



### Tête de commande à clé, fonction maintenue

avec 2 clés,  
d'autres versions livrables sur demande

blocs de contact appropriés

A AZ

face avant : anthracite



RXJSSA12E

blocs de contact appropriés

A AZ

face avant : anthracite



RXJSSA13E

blocs de contact appropriés

A AZ BZ BZ.k CT CTF CTP

face avant : anthracite



RXJSSA14E

blocs de contact appropriés

A AZ BZ BZ.k CT CTF CTP

face avant : anthracite



RXJSSA15E

blocs de contact appropriés

A AZ BZ BZ.k CT CTF CTP

face avant : anthracite



RXJSSA17E

blocs de contact appropriés

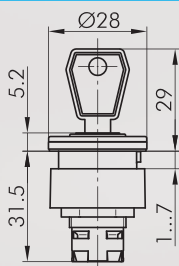
A AZ BZ BZ.k CT CTF CTP

face avant : anthracite



RXJSSA18E

IP65



### Tête de commande à clé, fonction maintenue (poussoir en deux pièces)

avec 2 clés  
d'autres versions livrables sur demande

blocs de contact appropriés

AZ BZ BZ.k

face avant : anthracite

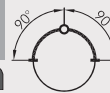


RXJZSSA12E

blocs de contact appropriés

AZ BZ BZ.k

face avant : anthracite



RXJZSSA13E

## Accessoires



### Clé de rechange

ESE845

clé de rechange standard; veuillez indiquer le numéro de clé pour une serrure spéciale.

A propos de nous

Appareils de commande

→ Têtes de commande

Traversées de cloison

Tête de bouton d'arrêt d'urgence

Systèmes interface bus de terrain

RFID

Boîtiers

Interrupteurs à pédale

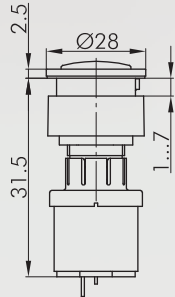
Blocs de jonction

Index

## Buzzers

Illustration	Dimensions	Description	Type
--------------	------------	-------------	------

IP65



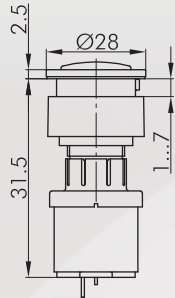
### Buzzer

tension de fonctionnement : 12 ... 24V AC/DC  
 courant de fonctionnement : 5mA (12V DC)  
 16mA (24V DC)  
 fréquence du signal : 3,8 +/- 0,5 kHz  
 puissance sonore : max. 85 db (10 cm, 24V)  
 max. 80 db (10 cm, 12V)  
 température de fonctionnement : -20°C ... 60°C  
 raccordement : languettes 2,8x0,8 mm

face avant : anthracite

**RXJNSG+SG-24V**

IP65



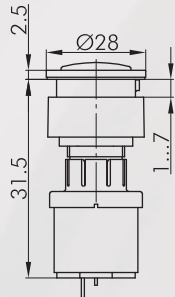
### Buzzer intervalle

tension d'emploi : 12 ... 24V DC  
 courant d'emploi : max. 30mA  
 fréquence du signal : 3,5 +/- 0,5 kHz  
 puissance sonore : max. 85 db (10 cm, 24V)  
 max. 80 db (10 cm, 12V)  
 intervalle : 1s  
 température d'emploi : -20°C ... 60°C  
 raccordement : languettes 2,8x0,8 mm

face avant : anthracite

**RXJNSG+SGI-24V**

IP65



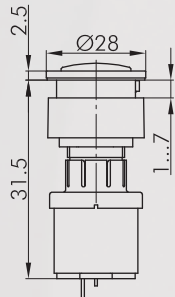
### Buzzer lumineux

tension d'emploi : 12 ... 24V AC/DC  
 courant d'emploi : envr. 30mA  
 fréquence du signal : 3,5 +/- 0,5 kHz  
 puissance sonore : max. 85 db (10 cm, 24V)  
 max. 80 db (10 cm, 12V)  
 température d'emploi : -20°C ... +60°C  
 raccordement : languettes 2,8x0,8 mm

face avant : anthracite

**RXJNSGL+SGLR-24V**

IP65



### Buzzer intervalle lumineux

tension d'emploi : 12 ... 24V DC  
 courant d'emploi : envr. 30mA  
 fréquence du signal : 3,5 +/- 0,5 kHz  
 puissance sonore : max. 85 db (10 cm, 24V)  
 max. 80 db (10 cm, 12V)  
 intervalle : 1s  
 température d'emploi : -20°C ... +60°C  
 raccordement : languettes 2,8x0,8 mm

face avant : anthracite

**RXJNSGL+SGILR-24V**

## Accessoires



### Cosse Faston 2,8 x 0,8 mm avec ergot de retenue

FH2,8

section 0,75 - 1,50 mm<sup>2</sup>, laiton étamé, avec ergot de retenue pour socles adaptateurs XA, XAL et corps isolant IH2,8

## Buzzers

Illustration

Dimensions

Description

Type



### Corps isolant

pour cosse Faston FH2,8; enfichable par l'avant

IH2,8

A propos de nous

Appareils de commande

↑  
Têtes de commande

Traversées de cloison

Tête de bouton d'arrêt  
d'urgence

Systèmes interface  
bus de terrain

RFID

Boîtiers

Interrupteurs à pédale

Blocs de jonction

Index

# RX-JUWEL

Ø 22,3 mm

MADE IN GERMANY



## Voyants

les cabochons et les étiquettes doivent être commandés séparément

- A propos de nous
- Appareils de commande
- Têtes de commande
- Inversées de cloison
- Tête de bouton d'arrêt d'urgence
- Systèmes interface bus de terrain
- RFID
- Boîtiers
- Interrupteurs à pédale
- Blocs de jonction
- Index

Illustration	Dimensions	Description	Type
--------------	------------	-------------	------

			<b>Voyant avec languettes pour cosses Faston 2,8x0,8 mm</b> avec douille T5,5K raccordement : languettes 2,8x0,8 mm	
			face avant : anthracite	

			<b>Tête de voyant lumineux</b> blocs lumineux adaptables :	
			face avant : anthracite	

## Accessoires

	<b>cabochon convexe</b>			
	couleur :	bleu		<b>KF20BL</b>
		jaune		<b>KF20GB</b>
		vert		<b>KF20GN</b>
		clair		<b>KF20KL</b>
		rouge		<b>KF20RT</b>
		blanc		<b>KF20WS</b>

	<b>Cabochon sphérique</b>			
	couleur :	bleu		<b>KH20BL</b>
		jaune		<b>KH20GB</b>
		vert		<b>KH20GN</b>
		clair		<b>KH20KL</b>
		rouge		<b>KH20RT</b>
		blanc-opale		<b>KH20WS</b>

		<b>Etiquette avec inscription standard</b>	<b>BSRX...</b>
		indiquez le no. d'identification (voir étiquettes pp. 634 et ss.)	

		<b>Etiquette avec textes et et symboles sur mesure</b>	<b>BSRXB</b>
		sur demande	

		<b>Etiquette sans marquage</b>	<b>BSRXU</b>

## Voyants

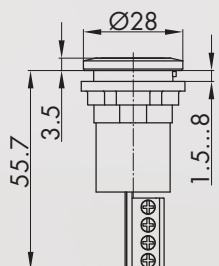
Illustration

Dimensions

Description

Type

IP65  
IP67



### Indicateurs de position à LED, tricolore

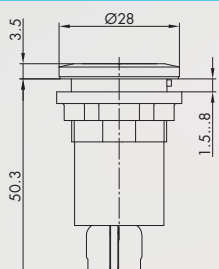
Les indicateurs de position sont équipés avec des LED en plusieurs couleurs (rouge, vert, jaune). Ils sont utilisés dans des schémas de symboles des systèmes de commutation ainsi que dans des salles de contrôle et des poste de commande.

Le voyant a un circuit logique intégré. Si la tension est au V+, la barre jaune s'illumine. Si la tension se trouve au niveau du connecteur pour rouge ou vert l'illumination de la barre jaune s'éteint et la barre connectée, rouge ou verte, s'illumine. Connexion : à vis

Spannung : 24V  
+48V - 60V DC  
+110V - 125V DC  
+220V DC

**RXJN\_FSB3\_24V**  
**RXJN\_FSB3\_48V**  
**RXJN\_FSB3\_110V**  
**RXJN\_FSB3\_220V**

IP65  
IP67



### Indicateurs de position à LED, bicolore

Les indicateurs de position sont équipés avec des LED en plusieurs couleurs (rouge, vert). Ils sont utilisés dans des schémas de symboles des systèmes de commutation ainsi que dans des salles de contrôle et des poste de commande.

Connexion : bornier à ressort

Spannung : 24V  
+48V - 60V DC  
+110V - 125V DC  
+220V DC

**RXJN\_FSB2\_24V**  
**RXJN\_FSB2\_48V**  
**RXJN\_FSB2\_110V**  
**RXJN\_FSB2\_220V**

## Accessoires



### Clé de montage S16

S16

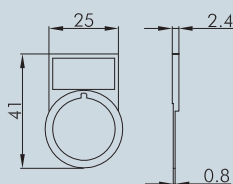
avec auto-limitation du couple de serrage, pour les séries OKTRON, OKTRON-JUWEL, OKTRON-R, RONTRON-R-JUWEL, RONTRON-Q-JUWEL, QUARTRON, QUARTRON-JUWEL, RX-JUWEL



### Adaptateur pour visseuse avec raccord 1/4"

SRA

pour S16 et S22



### Porte-étiquette extérieur

permet le marquage extérieur des têtes de commande des séries RX-JUWEL, RONDEX-JUWEL

couleur : anthracite

**RXJABT**

A propos de nous

Appareils de commande

→ têtes de commande

Traversées de cloison

Tête de bouton d'arrêt d'urgence

Systèmes interface bus de terrain

RFID

Boîtiers

Interrupteurs à pédale

Blocs de jonction

Index

## Accessoires pour boutons

Illustration	Dimensions	Description	Type
		<b>Etiquette autocollante gravure au laser</b> gravure selon les spécifications du client dimensions : 22 x 11 mm	BZ16L...
		<b>Etiquette autocollante sans marquage</b> dimensions : 22 x 11 mm	BZ16U
		<b>Etiquette autocollante avec inscription standard</b> indiquez le no. d'identification (voir étiquettes pp. 634 et ss.) dimensions : 22 x 11 mm	BZ16B...
		<b>Etiquette jaune</b> autocollante, en PVC inscription sur demande diamètre extérieur : 75 mm perçage Ø 22.3 mm	
		couleur :                   jaune 	NAS_22
		<b>Etiquette jaune à inscription quadrilingue</b> autocollante, en PVC diamètre extérieur : 75 mm perçage Ø 22.3 mm	
		couleur :                   jaune 	NAS_22_548
		<b>Extracteur cabochon universel</b>	USK
		<b>Bouchon obturateur rond</b> pour boucher les trous de perçages non utilisés	
IP65		couleur :                   anthracite 	BVRXJ

A propos de nous

Appareils de commande

→ [Têtes de commande](#)

Traversées de cloison

Tête de bouton d'arrêt  
d'urgence

Systèmes interface  
bus de terrain

RFID

Boîtiers

Interrupteurs à pédale

Blocs de jonction

Index