



### Données Générales

Référence :	C(T)(L)P(_485)
Description :	Bloc de contact à action brusque à raccordement CI
Homologations :	CCC, cCSAus, CE, cURus, DNVGL
Classe de protection :	II (isolation de protection)
Course d'actionnement :	3 mm
Type de connexion :	raccordement pour circuits imprimés
Matériau des contacts :	dorage 1,5µm
Température de stockage :	-50°C...85°C
Température de fonctionnement :	-30°C ... 70°C sans éclairage -30°C ... 55°C avec lampes à incandescence -30°C ... 65°C avec LED
Durée de vie mécanique :	1 million de cycles de manoeuvres
Durée de vie électrique (charge nominale) :	1 million de manoeuvres à charge nominale
Résistance de contact NO :	< 50 mOhm (état neuf)
Résistance de contact NF :	< 100 mOhm (état neuf)
Temps de rebondissement NO :	< 10ms
Temps de rebondissement NF :	< 10ms

### Caractéristiques techniques du lampe

Douille de lampe :	T5,5K
Tension de lampe max. :	60 V
Puissance de lampe max. :	1.2 W
Définition :	X1...anode, X2...cathode

### Caractéristiques électriques

Tension assignée :	20mV ... 48V AC/DC
Courant assigné :	0,01mA ... 100mA

### Caractéristiques électriques selon la norme IEC/EN 60947-5-1 (VDE 0660 sect. 200)

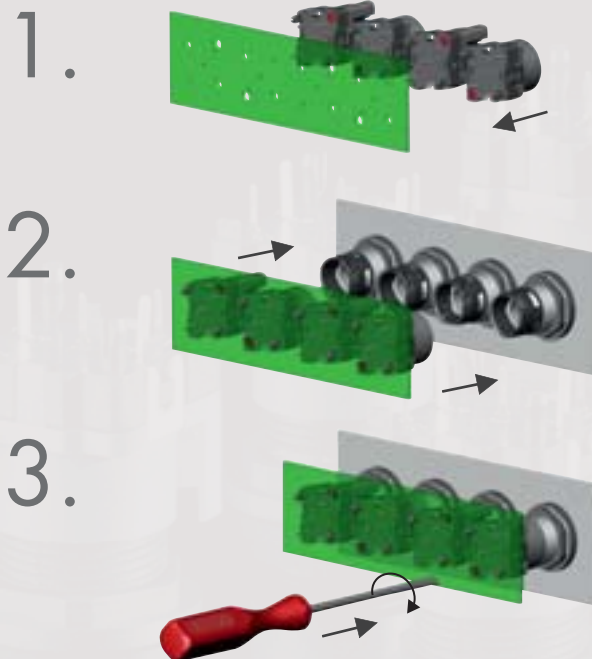
	courant alternatif	courant continu
Catégorie d'utilisation :	AC12	DC12
Tension d'isolement assignée $U_i$ :	60 V	60 V
Tension de fonctionnement assignée $U_e$ :	48 V	48 V
Courant de fonctionnement assigné $I_e$ :	0,1 A	0,1 A
Courant permanent thermique :	100mA	100mA

Remarque

GB14048.5-2008 (IEC60947-5-1)

### Caractéristiques électriques d'après C22.2 no. 14-10

Tension assignée :	20mV ... 48V AC/DC
Courant assigné :	0,01mA ... 100mA



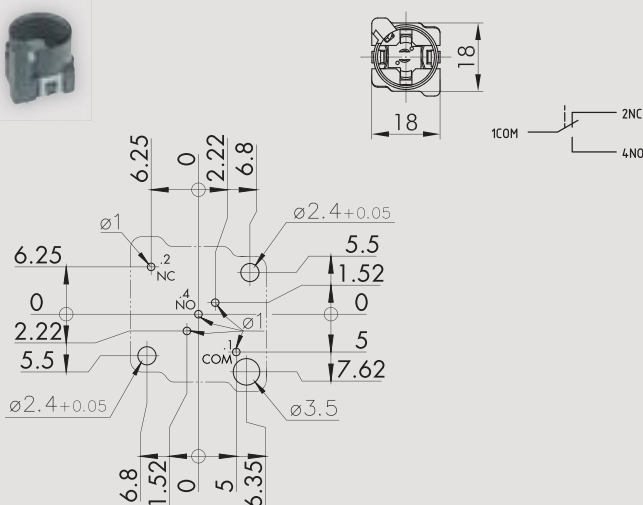
Illustration

Description

Type

IP00

3mm



### Bloc de contact à impulsion

#### 1 inverseur

raccordement pour circuits imprimés avec 2 perçages pour braser une LED sur la platine



têtes de commande appropriées



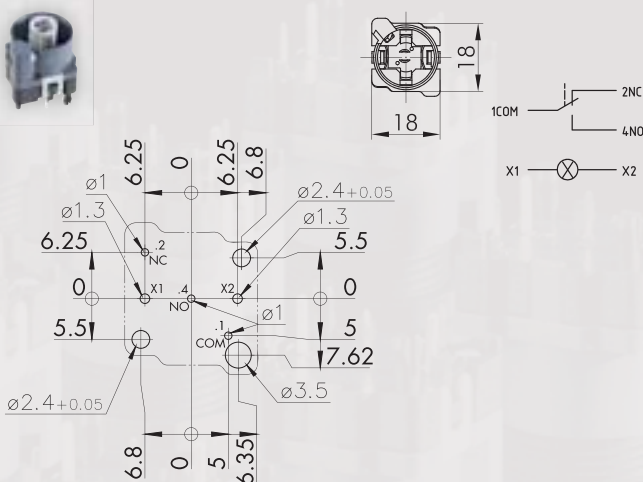
matériau des contacts :

dorage 1,5µm

CTP\_485

IP00

3mm



### Bloc de contact lumineux à impulsion

#### 1 inverseur

raccordement pour circuits imprimés bloc lumineux T5,5K



têtes de commande appropriées

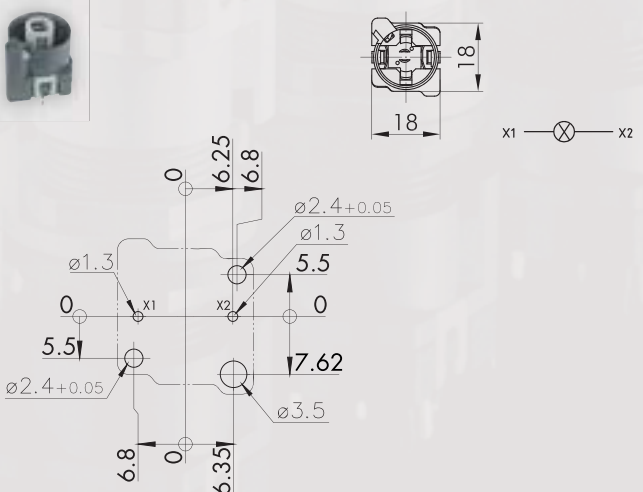


matériau des contacts :

dorage 1,5µm

CTLP\_485

IP00



### Bloc lumineux

raccordement pour circuits imprimés bloc lumineux T5,5K

têtes de voyant appropriées



CLP\_485

A propos de nous

Appareils de commande

→ Blocs électriques

Traversées de cloison

Tête de bouton d'arrêt d'urgence

Systèmes interface bus de terrain

RFID

Boîtiers

Interrupteurs à pédale

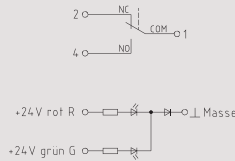
Blocs de jonction

Index

Illustration

Description

Type



**Bloc de contact à impulsion avec LED bicolor rouge/vert**  
**1 inverseur**

raccordement à ressort

conducteur rigide 0,5mm<sup>2</sup>...  
2,5mm<sup>2</sup>

embout avec col 0,25mm<sup>2</sup>...  
1mm<sup>2</sup>

embout sans col 0,25mm<sup>2</sup>...  
1mm<sup>2</sup>  
bloc lumineux aucune, LED intégrée



têtes de commande appropriées



contacts dorés 1,5µm

CTFS\_24R\_G



**Bloc de contact à impulsion avec LED RVB**  
**1 inverseur**

raccordement à ressort

conducteur rigide 0,5mm<sup>2</sup>...  
2,5mm<sup>2</sup>

embout avec col 0,25mm<sup>2</sup>...  
1mm<sup>2</sup>

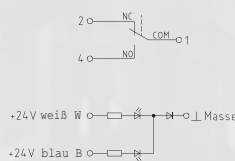
embout sans col 0,25mm<sup>2</sup>...  
1mm<sup>2</sup>  
bloc lumineux aucune, LED intégrée

têtes de commande appropriées



contacts dorés 1,5µm

CTFS\_24RGB



**Bloc de contact à impulsion avec LED bicolor blanc/bleu**  
**1 inverseur**

raccordement à ressort

conducteur rigide 0,5mm<sup>2</sup>...  
2,5mm<sup>2</sup>

embout avec col 0,25mm<sup>2</sup>...  
1mm<sup>2</sup>

embout sans col 0,25mm<sup>2</sup>...  
1mm<sup>2</sup>  
bloc lumineux aucune, LED intégrée

têtes de commande appropriées



Über uns

Behältergeräte  
→ Kontaktgeber

Einbaubuchsen

Noch-Half-Tasten

Busssysteme

RFID

Gehäuse

Fußschalter

Reihenklammern

Typenindex

Illustration	Description	Type
--------------	-------------	------

**Accessoires**




**LED ultra-claire 12V avec culot T5,5K**  
avec résistance de série et redresseur demi-onde, pour 12 V AC/DC (7/14 mA) lors du raccordement au courant continu, la polarité doit être respectée :  
+ ... X1/- ... X2  
température de stockage : -25°C ... +80°C  
température ambiante : -20°C ... +60°C  
plage de la tension : + 10 %

couleur	blanc	<b>L5,5K12UW</b>
---------	-------	------------------



**LED ultra-claire 24V avec culot T5,5K**  
avec résistance de série et redresseur demi-onde, pour 24 V AC/DC (7/14 mA) lors du raccordement au courant continu, la polarité doit être respectée :  
+ ... X1/- ... X2  
température de stockage : -25°C ... +80°C  
température ambiante : -20°C ... +60°C  
plage de la tension : + 10 %



couleur	blanc	<b>L5,5K24UW</b>
---------	-------	------------------



**LED bicolore 24V avec culot T5,5K**  
avec résistance de série  
couleur dépendante de la polarité  
température de stockage : -25°C ... +80°C  
température ambiante : -20°C ... +60°C  
tolérance de tension : + 10 %

couleur :	rouge	vert
courant nominal [mA] :	14	13
intensité lumineuse [mcd] :	2300	650
longueur d'onde dominante [nm] :	625	525

couleur	rouge/vert	<b>L5,5K24RG</b>
---------	------------	------------------

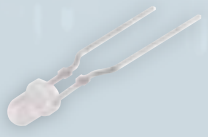



**Adaptateur pour LED**  
culot permettant l'utilisation des LED 5,0 Ø mm x 9 mm dans la douille T5,5K. Ne comprend pas de résistance de série.

blocs de contact appropriés

A	AZ	B	B...K	BZ	BZ...K	B439	CT	CTF	CTP
CZ									

**LA5,5**



**LED ultra-claire**  
préconfectionné pour CTP\_485  
raccordement : raccordement à brasser, pas de 2,54 mm

couleur	blanc	<b>LED3UW</b>
---------	-------	---------------