



Données Générales

Référence :	CTLF, CTF, CTF_250, CTF_250
Description :	Bloc de contact à action brusque, lumineux
Homologations :	cCSAus, CE, cURus, DNVGL
Classe de protection :	II (isolation de protection)
Course d'actionnement :	3 mm
Type de connexion :	languettes 2,8 mm x 0,8 mm
Matériau des contacts :	dorage 1,5µm
Température de stockage :	-50°C...85°C
Température de fonctionnement :	-30°C ... 70°C sans éclairage -30°C ... 55°C avec lampes à incandescence -30°C ... 65°C avec LED
Durée de vie mécanique :	1 million de cycles de manoeuvres
Durée de vie électrique (charge nominale) :	1 million de manoeuvres à charge nominale
Résistance de contact NO :	< 50 mOhm (état neuf)
Résistance de contact NF :	< 100 mOhm (état neuf)
Temps de rebondissement NO :	< 10ms
Temps de rebondissement NF :	< 10ms

Caractéristiques techniques du lampe

Douille de lampe :	T5,5K
Tension de lampe max. :	60 V
Puissance de lampe max. :	1.2 W
Définition :	X1...anode, X2...cathode

Caractéristiques électriques

Tension assignée :	20mV ... 48V AC/DC
Courant assigné :	0,01mA ... 100mA

Caractéristiques électriques d'après EN61058-1 "Micro-déconnexion" µ

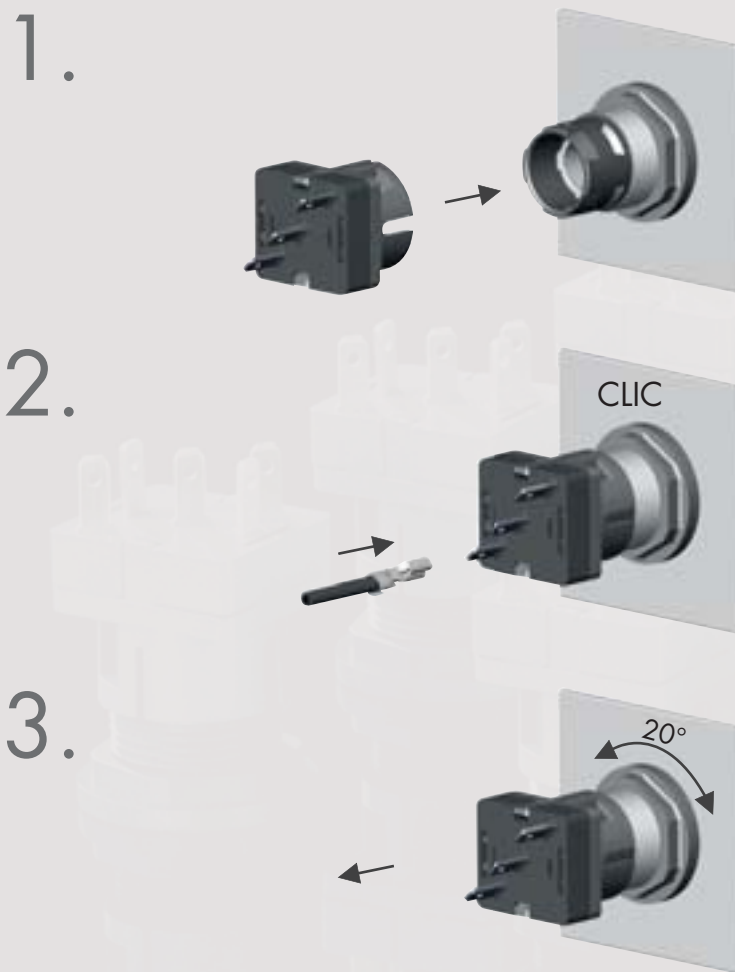
Tension assignée :	250V~
Courant assigné :	100 mA max.
Distance d'ouverture des contacts :	< 3 mm (µ)
Résistance au cheminement :	II / PTI 400V
Résistance d'isolement :	> 100 MOhm/500 V
Tension d'essai :	500V (61058-1 table 12)
Degré de pollution :	2
Durée de vie électrique (test additionnel) :	50000

Remarque

Types CTF_250, CTF_250 :
L'applicabilité de la "micro-coupeure" (µ) selon EN 61058-1 est réglée dans la norme de l'appareil respectif, qui doit être respectée par le client (constructeur/fabricant de l'appareil).
Les raccords cosse Faston 2,8x0,8mm ne sont pas appropriés au brasage à la main

Caractéristiques électriques d'après C22.2 no. 14-10

Tension assignée :	20mV ... 48V AC/DC
Courant assigné :	0,01mA ... 100mA



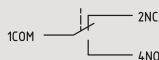
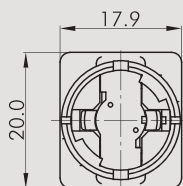
Illustration

Description

Type

IP00

3mm



Bloc de contact à impulsion

1 inverseur

languettes 2,8 mm x 0,8 mm



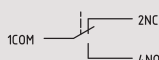
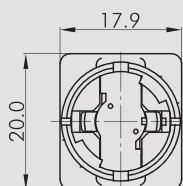
C US

têtes de commande appropriées



IP00

3mm



Bloc de contact à impulsion pour 250V~

1 inverseur

languettes 2,8 mm x 0,8 mm

EN 61058-1 μ

250V~/100mA

coupure avec petite ouverture de contact (μ)



C US



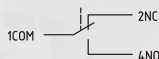
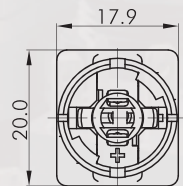
C US

têtes de commande appropriées



IP00

3mm



Bloc de contact lumineux à impulsion

1 inverseur

languettes 2,8 mm x 0,8 mm

bloc lumineux T5,5K



C US



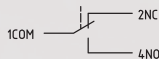
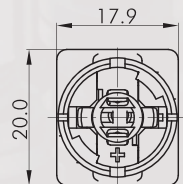
C US

têtes de commande appropriées



IP00

3mm



Bloc de contact lumineux à impulsion pour 250V~

1 inverseur

languettes 2,8 mm x 0,8 mm

EN 61058-1 μ

250V~/100mA

coupure avec petite ouverture de contact (μ)

LED max. 60V

bloc lumineux T5,5K



C US



C US

têtes de commande appropriées



A propos de nous

Appareils de commande

→ Blocs électriques

Traversées de cloison

Tête de bouton d'arrêt d'urgence

Systèmes interface bus de terrain

RFID

Boîtiers

Interrupteurs à pédale

Blocs de jonction

Index

Blocs de contact C...F

raccord cosse Faston

MADE IN GERMANY



A propos de nous

Appareils de commande

→ Blocs électriques

Traversees de cloison

Tête de boulon d'arrêt d'urgence

Systèmes interface bus de ferritin

RFD

Boîtiers

Interrupteurs à pédale

Blocs de jonction

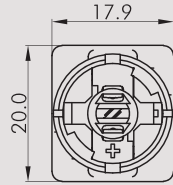
Index

Illustration

Description

Type

IP00



Bloc lumineux

bloc lumineux

languettes 2,8 mm x 0,8 mm
bloc lumineux T5,5K



têtes de voyant appropriées



CLF

Accessoires



Corps isolant

pour cosse Faston FH2,8; enfichable par l'avant

IH2,8



Cosse Faston 2,8 x 0,8 mm avec ergot de retenue

section transversale 0,75 - 1,50 mm²,
laiton étamé, avec ergot de retenue pour
socles adaptateurs XA, XAL et corps isolant
IH2,8

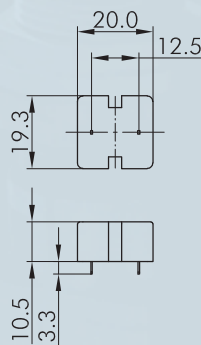
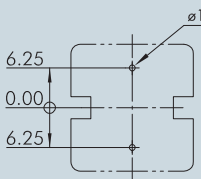
FH2,8



Languette répartiteur

pour la connexion de deux cosses Faston
FH2,8

FD2,8



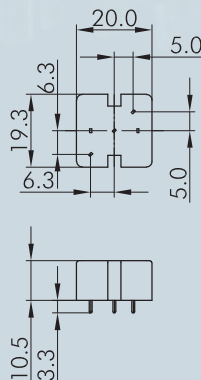
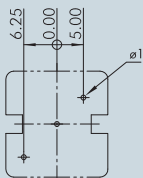
Socle adaptateur avec 2 contacts

pour CLF

raccordement

raccordement pour
circuits imprimés

CAFP2



Socle adaptateur avec 3 contacts

pour CTF

raccordement

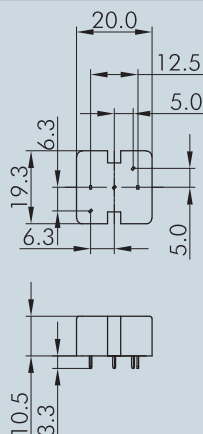
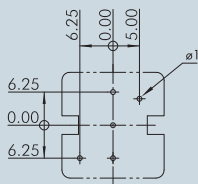
raccordement pour
circuits imprimés

CAFP3

Illustration

Description

Type



Socle adaptateur avec 5 contacts

pour CTLF
raccordement : raccordement pour circuits imprimés

CAFP5



LED ultra-claire 12V avec culot T5,5K

avec résistance de série et redresseur demi-onde, pour 12 V AC/DC (7/14 mA) lors du raccordement au courant continu, la polarité doit être respectée :
+ ... X1/- ... X2
température de stockage : -25°C ... +80°C
température ambiante : -20°C ... +60°C
plage de la tension : + 10 %

couleur : blanc **L5,5K12UW**



LED ultra-claire 24V avec culot T5,5K

avec résistance de série et redresseur demi-onde, pour 24 V AC/DC (7/14 mA) lors du raccordement au courant continu, la polarité doit être respectée :
+ ... X1/- ... X2
température de stockage : -25°C ... +80°C
température ambiante : -20°C ... +60°C
plage de la tension : + 10 %

couleur : blanc **L5,5K24UW**



LED bicolore 24V avec culot T5,5K

avec résistance de série
couleur dépendante de la polarité
température de stockage : -25°C ... +80°C
température ambiante : -20°C ... +60°C
tolérance de tension : + 10 %

couleur :	rouge	vert
courant nominal [mA] :	14	13
intensité lumineuse [mcd] :	2300	650
longueur d'onde dominante [nm] :	625	525

couleur : rouge/vert **L5,5K24RG**

Blocs de contact C...F

raccord cosse Faston

MADE IN GERMANY

SCHLEGEL
ELEKTROKONTAKT

A propos de nous

Appareils de commande

→ Blocs électriques

Traversees de cloison

Tête de bouton d'arrêt d'urgence

Systèmes interface bus de terrain

RFD

Boitiers

Interrupeteurs à pédale

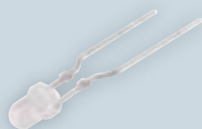
Blocs de jonction

Index

Illustration

Description

Type



LED ultra-claire

préconfectionné pour CTP_485

raccordement : raccordement à bras-ser, pas de 2,54 mm

couleur : blanc

LED3UW



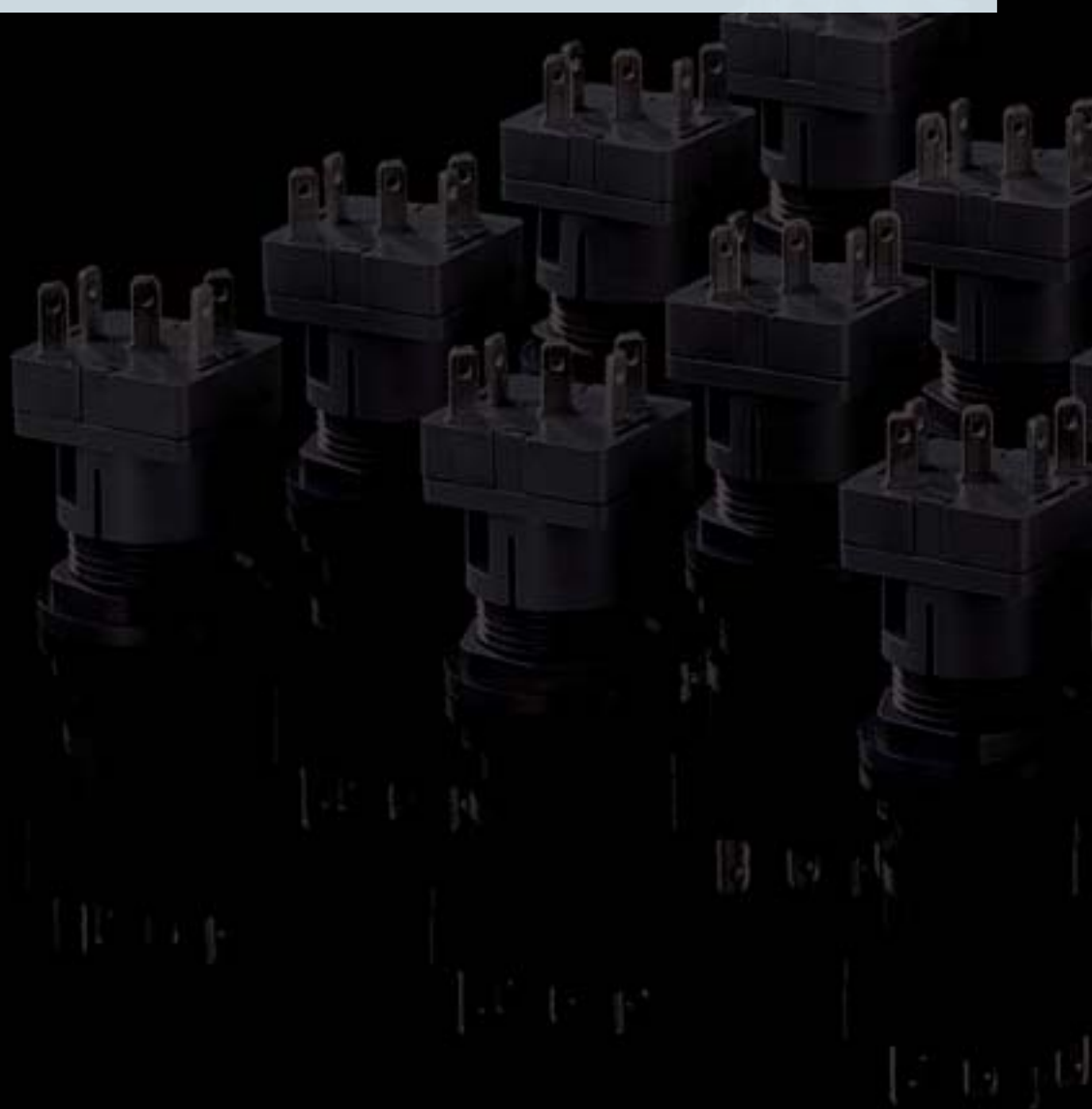
Adaptateur pour LED

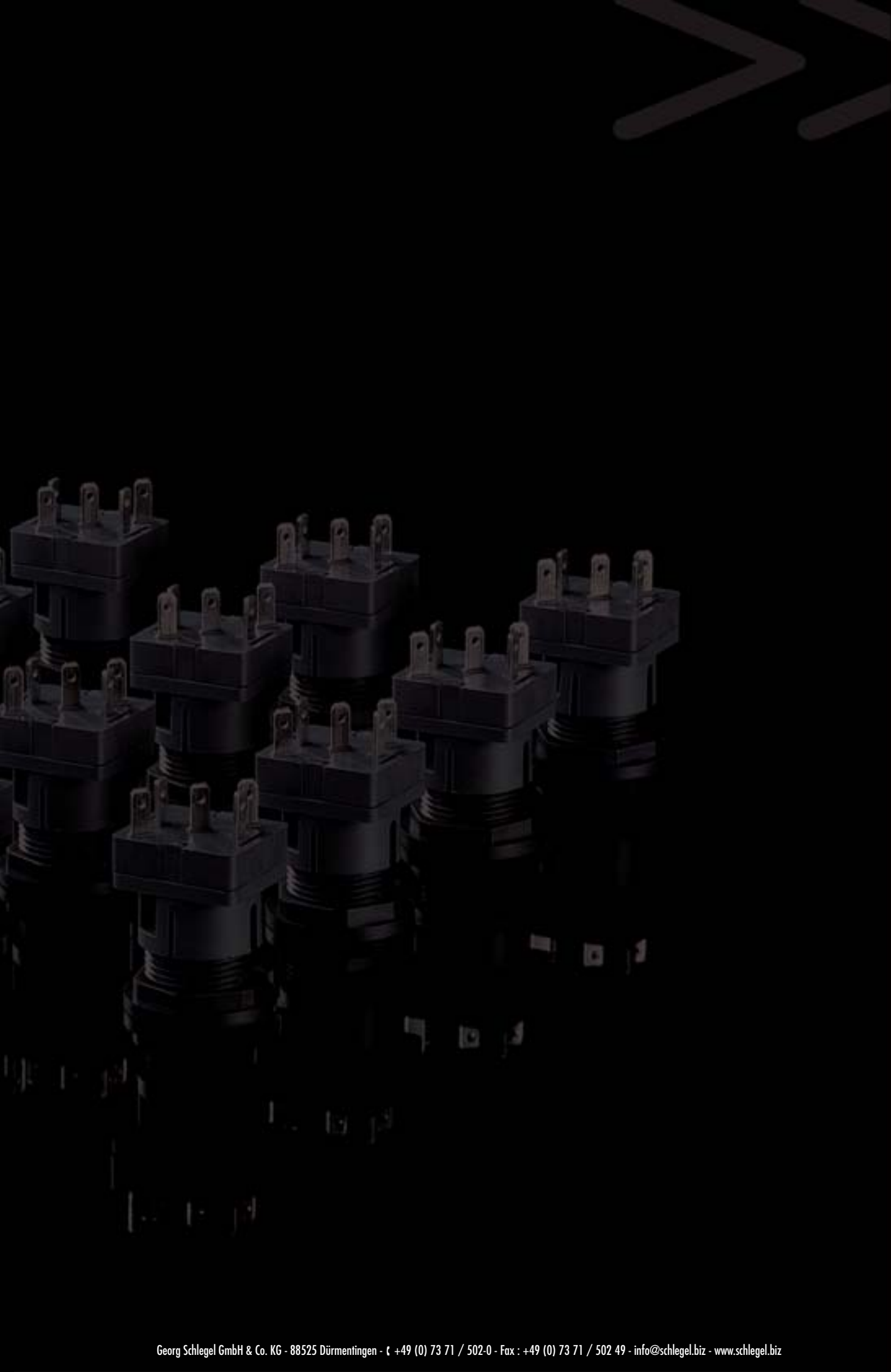
culot permettant l'utilisation des LED 5,0 Ø mm x 9 mm dans la douille T5,5K. Ne comprend pas de résistance de série.

blocs de contact appropriés



LA5,5





Index

Blocs de jonction

Interrupteurs à pédale

Boîtiers

RFID

Systèmes interface
bus de terrain

Tête de bouton d'arrêt
d'urgence

Traversées de cloison

Appareils de commande

→ Blocs électriques

A propos de nous