



**RONDEX-JUWEL**<sup>®</sup>  
Erweiterung zum Produktkatalog



# Inhaltsverzeichnis

---

>> 01

**Befehlsgeräte-Baureihe  
RONDEX-JUWEL®**

Seite 02

---

Über uns

Befehlsgeräte

→ Einbaubuchsen

Not-Halt-Tasten

Bussysteme

RFID

Gehäuse

Fußschalter

Reihenklappen

Typenindex



Frontabmessung: Ø 28 mm  
Einbauöffnung: Ø 22,3 mm  
Frontrahmenhöhe: 2 mm  
Hub: 6 mm





RONDEX-JUWEL®

 Produktkonfigurator



## Übersicht Baureihe RONDEX-JUWEL®



- 01 Drucktasten
- 02 Not-Halt-Tasten
- 03 Wahltasten
- 04 Schlüsseltasten
- 05 Einbaubuchsen
- 06 Leuchtensvorsatz

- Seite 08
- Seite 10
- Seite 11
- Seite 13
- Seite 16
- Seite 17

Kontaktgeber/Lampenfassungen

Produktkatalog  
Seite 408

## Hülsefarbe



Schutzart



Betätigungshub



taktil

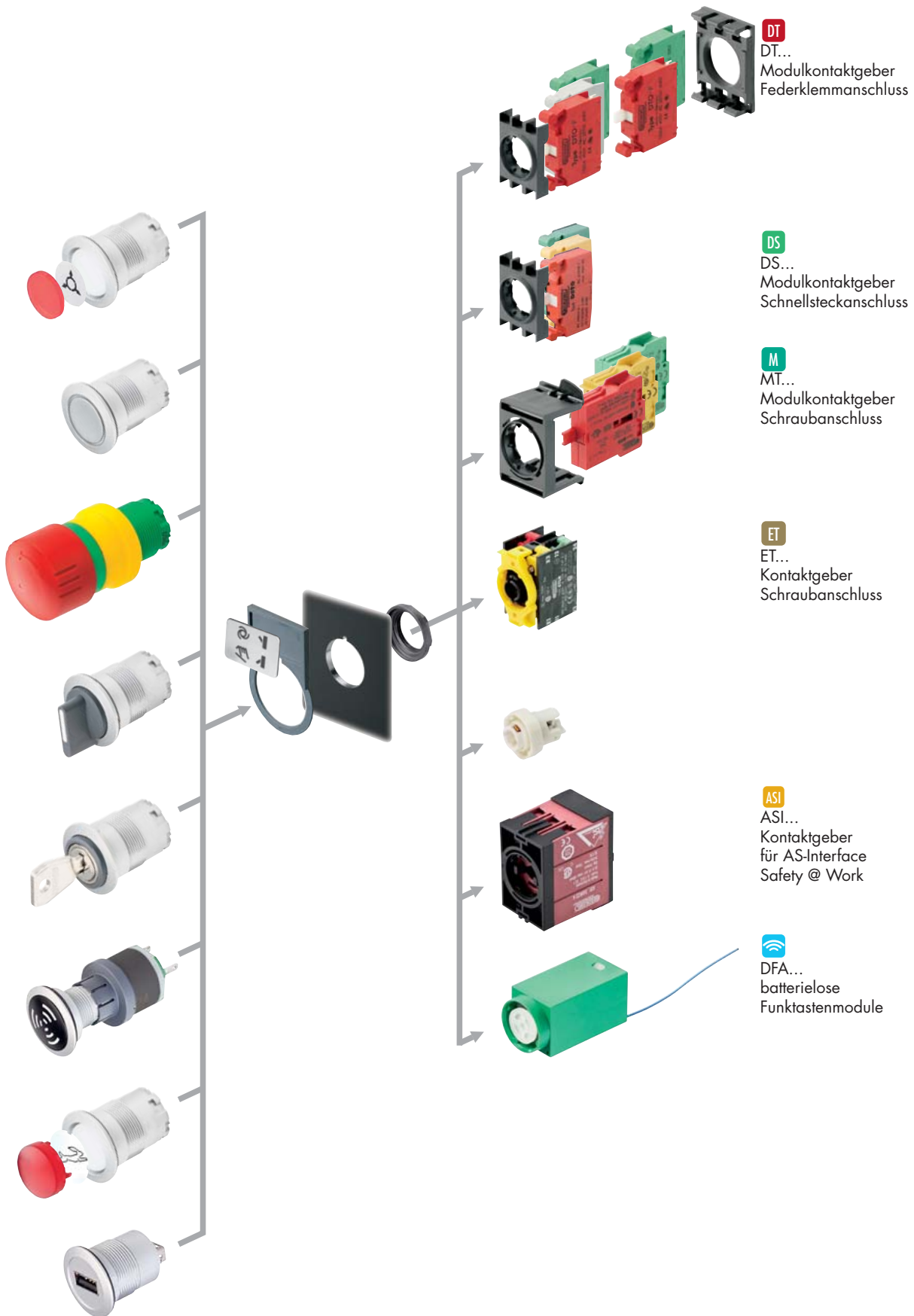


beleuchtbar

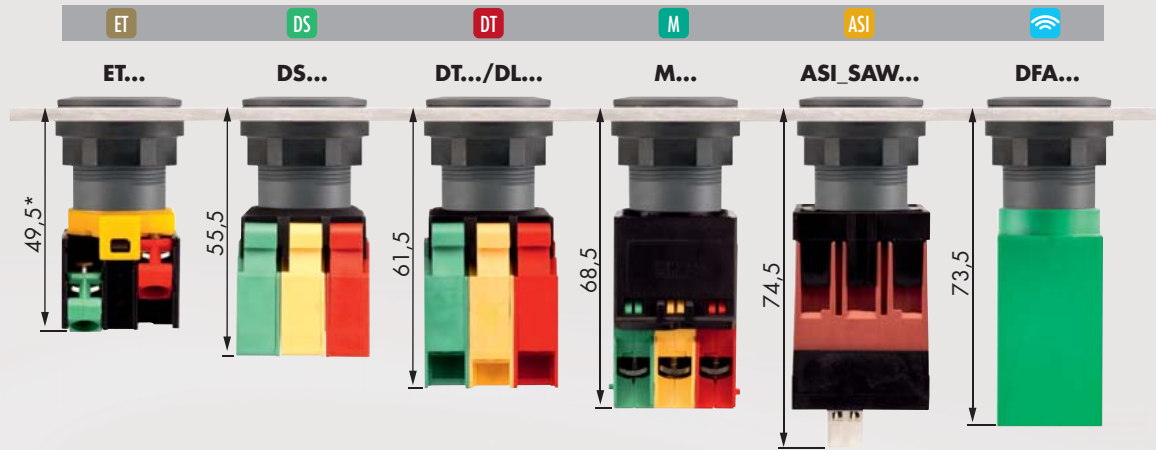


beschriftbar

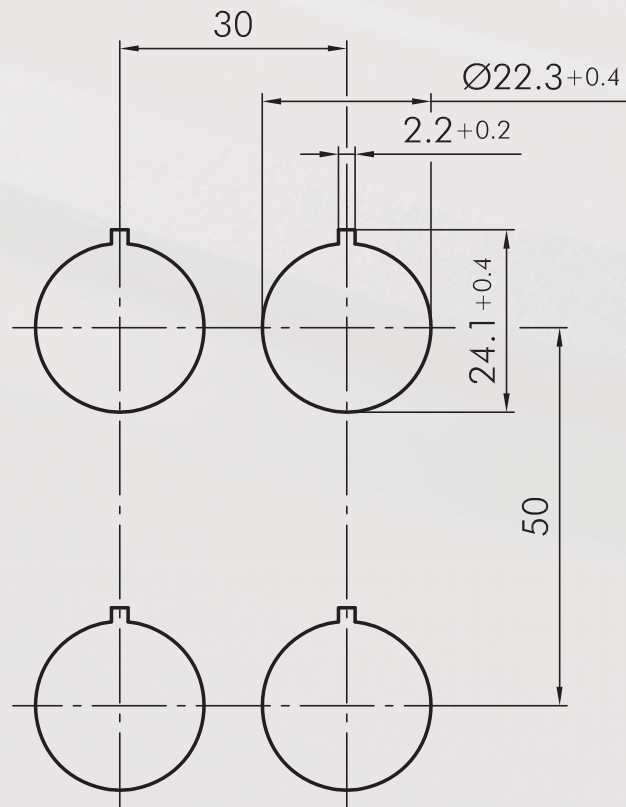




## Einbautiefenmaße

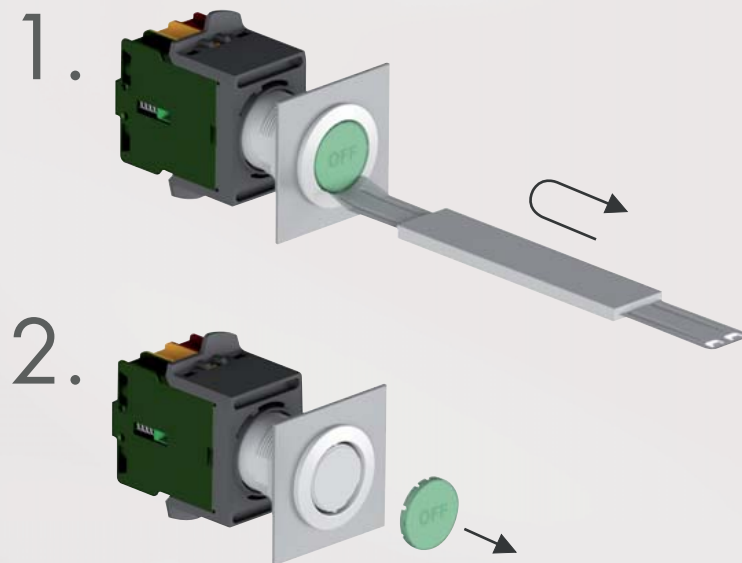


## Maße Einbauöffnung





**Montage- und Serviceanweisung**



**Zweigeteilter Stößel:**

Der Betätiger-Stößel besteht hier aus 2 separaten Halbschalen. In der linken Schaltstellung wird die linke Stößelhälfte und damit das linke Kontaktelement betätigt, in der rechten Schaltstellung das rechte Kontaktelement und bei Mittelstellung ist keines der beiden Kontaktelemente betätigt. Daher ist zu beachten, dass eine Querkupplung der Kontaktelemente NICHT erlaubt ist! Außerdem müssen die Kontaktelemente richtig herum aufgerastet werden, sonst führt eine Betätigung zur jeweils entgegengesetzten Funktion. Um die gleichen Schaltsituationen wie zuvor genannt zu erzielen, müssen also zwei Schließer verwendet werden:

1. Links = linke Stößelhälfte betätigt = linker Schließer geschlossen, rechter Schließer geöffnet
2. Mitte = keine Stößelhälfte betätigt = beide Schließer geöffnet
3. Rechts = rechte Stößelhälfte betätigt = linker Schließer geöffnet, rechter Schließer geschlossen

Der zweigeteilte Stößel findet Verwendung bei den Wahl- und Schlüsseltasten der Baureihen:

Oktron, Oktron-R, Oktron-Juwel, Rontron-R-Juwel, Rontron-Q-Juwel und RX-Juwel (RXJZSA12E und RXJZWBL), DUX-Basic, Kombitast-R-Juwel (KRJZ...), Rondex-Juwel.

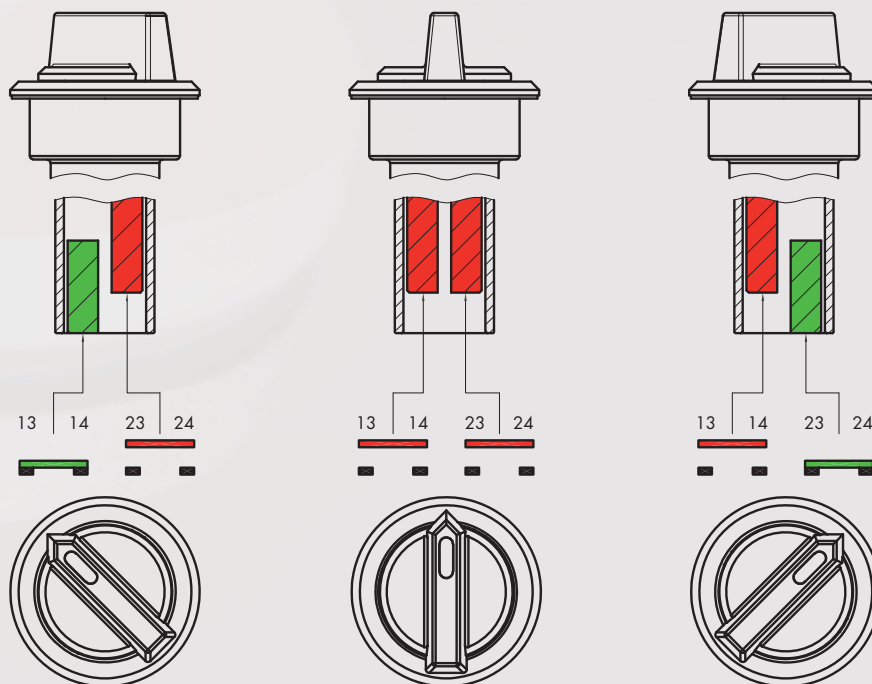


Abbildung zweigeteilter Stößel

## Drucktaste

Tasterkappen/Kalotten und Bezeichnungsschilder bitte extra bestellen

Abbildung

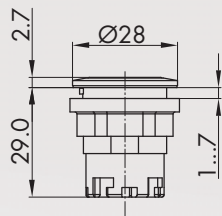
Abmessungen

Beschreibung

Type

IP65  
IP67

↓ 6 mm



### Drucktaste

passende Kontaktgeber

DS DT ET M

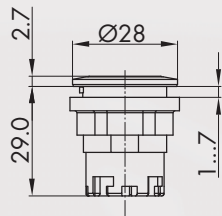
Frontrahmen  
silberfarben  
anthrazit  
Edelstahl, glänzend



JRMT  
JRT  
JRVAT

IP65  
IP67

↓ 4 mm



### Kurzhubdrucktaste

passende Kontaktgeber

DS

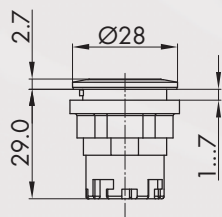
Frontrahmen  
silberfarben  
anthrazit  
Edelstahl, glänzend



JRMD  
JRD  
JRVAD

IP65  
IP67

↓ 6 mm



### Drucktaste mit Rastfunktion

passende Kontaktgeber

DS DT ET M

Frontrahmen  
silberfarben  
anthrazit  
Edelstahl, glänzend



JRMF  
JRF  
JRVAF

## Zubehör

### Tasterkappe flach, transparent

Farbe  
blau  
gelb  
grün  
klar  
rot  
opalweiß



T22RRBL  
T22RRGB  
T22RRGN  
T22RRKL  
T22RRRT  
T22RRWS

### Tasterkappe flach, gedeckt

Farbe  
blau  
gelb  
grün  
schwarz  
rot  
weiß  
silberfarben



T22RRGBL  
T22RRGGB  
T22RRGGN  
T22RRGSW  
T22RRGRT  
T22RRGWS  
T22RRGM

## Drucktaste

Tasterkappen/Kalotten und Bezeichnungsschilder bitte extra bestellen

Abbildung

Abmessungen

Beschreibung

Type



### Tasterkappe hoch, transparent

Farbe

blau

gelb

grün

klar

rot

opalweiß



T22HRRBL

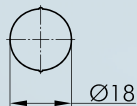
T22HRRGB

T22HRRGN

T22HRRKL

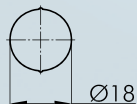
T22HRRRT

T22HRRWS



### Bezeichnungsschild unbedruckt

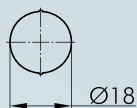
BSRRU



### Bezeichnungsschild mit Standarddruck

bitte Index-Nr. angeben (siehe Bezeichnungsschilder Produktkatalog Seite 404)

BSRR...



### Bezeichnungsschild mit Sonderdruck

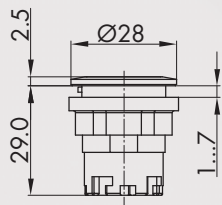
nach Kundenangabe

BSRRB

IP65

IP67

6mm



### Drucktaste mit Ringbeleuchtung

inkl. Tasterkappe

passende Kontaktgeber

DS DT ET M

Frontrahmen

silberfarben

Edelstahl, glänzend



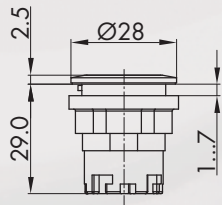
JRMTLR

JRVATLR

IP65

IP67

4mm



### Kurzhubdrucktaste mit Ringbeleuchtung

passende Kontaktgeber

DS

Frontrahmen

silberfarben

Edelstahl, glänzend



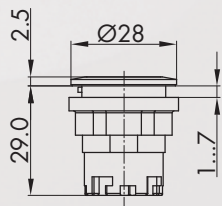
JRMDLR

JRVADLR

IP65

IP67

6mm



### Drucktaste mit Ringbeleuchtung und Laserbeschriftung

inkl. Tasterkappe, mit Laserbeschriftung durchleuchtend, Standardsymbole siehe Bezeichnungsschilder Produktkatalog Seite 404 (bitte Index-Nr. angeben), Sonderbeschriftung auf Anfrage

passende Kontaktgeber

DS DT ET M

Frontrahmen

silberfarben

Edelstahl, glänzend



JRMTLRL...

JRVATLRL...

## Not-Halt-Taste

Abbildung

Abmessungen

Beschreibung

Type

### Zubehör

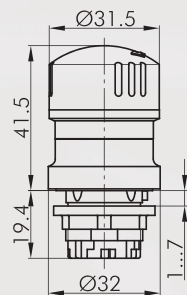
IP67



**Dichtungskappe**  
aus Silikonkautschuk bis -50°C

TK28S

IP65  
IP67  
IP69K



### Not-Halt-Taste

Überlistsicher  
Schaltstellungsanzeige  
Zustimmfunktion  
Blockierschutzkragen  
Entriegelung  
Norm

ja  
ja  
nein  
nein  
Rechts- und Linksdrehung  
EN 60947-5-1, EN 60947-5-5,  
EN ISO 13850



passende Kontaktgeber

ASI DS DT ET M

Frontrahmen gelb  
Pilzknopf rot



QRUV



### Weitere Not-Halt-Tasten finden Sie ab Seite 366

Die Not-Halt-Tasten sind auch mit anderen Pilzknopffarben als verastbare Pilztasten lieferbar.

**Wahltaсте** (tastend/rastend)  
zweigeteilter Stößel bei Wahltaстен mit 3 Schaltstellungen (siehe Seite 7)

I = Schaltstellung  
> = Federrückzug

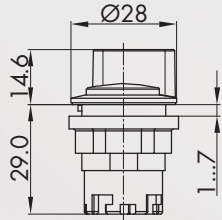
Abbildung

Abmessungen

Beschreibung

Type

IP65



### Wahltaсте rastend

passende Kontaktgeber



Frontrahmen	silberfarben	
	anthrazit	
	Edelstahl, glänzend	



JRMWA  
JRWA  
JRVAWA

passende Kontaktgeber

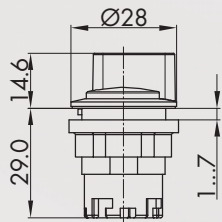


Frontrahmen	silberfarben	
	anthrazit	
	Edelstahl, glänzend	



JRMWB  
JRWB  
JRVAWB

IP65



### Wahltaсте tastend

passende Kontaktgeber



Frontrahmen	silberfarben	
	anthrazit	
	Edelstahl, glänzend	



JRMSTA  
JRSTA  
JRVASTA

passende Kontaktgeber

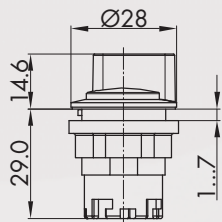


Frontrahmen	silberfarben	
	anthrazit	
	Edelstahl, glänzend	



JRMSTB  
JRSTB  
JRVASTB

IP65



### Wahltaсте links rastend, rechts tastend

passende Kontaktgeber

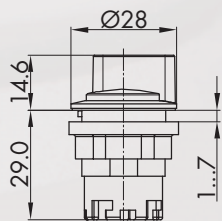


Frontrahmen	silberfarben	
	anthrazit	
	Edelstahl, glänzend	



JRMWC  
JRWC  
JRVAWC

IP65



### Leucht-Wahltaсте rastend

Lichtsteege in den Farben rot, gelb, weiß, grün und blau werden jeweils mitgeliefert.

passende Kontaktgeber



Frontrahmen	silberfarben	
	anthrazit	
	Edelstahl, glänzend	



JRMWAL  
JRWAL  
JRVAWAL

passende Kontaktgeber



Frontrahmen	silberfarben	
	anthrazit	
	Edelstahl, glänzend	



JRMWBL  
JRWBL  
JRVAWBL

**Wahltaste** (tastend/rastend)  
zweigeteilter Stößel bei Wahl-tasten mit 3 Schaltstellungen (siehe Seite 7)

I = Schaltstellung  
> = Federrückzug

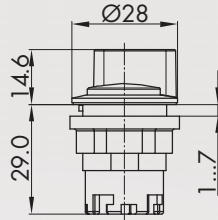
Abbildung

Abmessungen

Beschreibung

Type

IP65



**Leucht-Wahltaste links rastend, rechts tastend**

Lichtstege in den Farben rot, gelb, weiß, grün und blau werden jeweils mitgeliefert.

passende Kontaktgeber



Frontrahmen

silberfarben

anthrazit

Edelstahl, glänzend

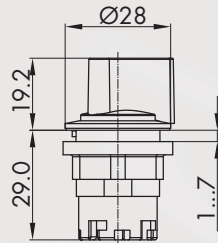


JRMWCL

JRWCL

JRVWCL

IP65



**griffige Wahl-taste rastend**

griffige Bedienung auch mit Handschuhen

passende Kontaktgeber



Frontrahmen

silberfarben

anthrazit

Edelstahl, glänzend



JRMGWA

JRGWA

JRVAGWA

passende Kontaktgeber



Frontrahmen

silberfarben

anthrazit

Edelstahl, glänzend

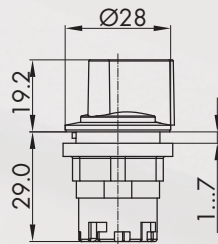


JRMGWB

JRGWB

JRVAGWB

IP65



**griffige Wahl-taste tastend**

griffige Bedienung auch mit Handschuhen

passende Kontaktgeber

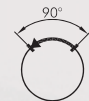


Frontrahmen

silberfarben

anthrazit

Edelstahl, glänzend



JRMGSTA

JRGSTA

JRVAGSTA

passende Kontaktgeber



Frontrahmen

silberfarben

anthrazit

Edelstahl, glänzend

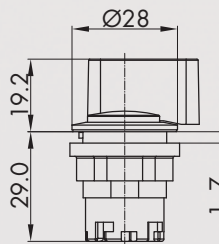


JRMGSTB

JRGSTB

JRVAGSTB

IP65



**griffige Wahl-taste links rastend, rechts tastend**

griffige Bedienung auch mit Handschuhen

passende Kontaktgeber



Frontrahmen

silberfarben

anthrazit

Edelstahl, glänzend



JRMGWC

JRGWC

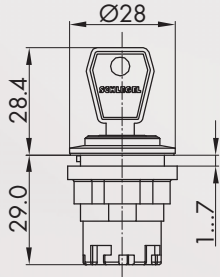
JRVAGWC

**Schlüsseltaste** (tastend/schaltend)  
zweigeteilter Stößel bei Schlüsseltasten mit 3 Schaltstellungen (siehe Seite 7)

I = Schaltstellung  
> = Federrückzug  
O = Schlüsselabzugstellung

Abbildung      Abmessungen      Beschreibung      Type

IP65



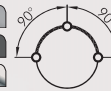
### Schlüsseltaste rastend

inkl. zwei Schlüssel  
verschiedenschließend möglich, Mehrpreis a. A.

passende Kontaktgeber



Frontrahmen      silberfarben  
anthrazit  
Edelstahl, glänzend

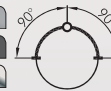


JRMSSA12E  
JRSSA12E  
JRVASSA12E

passende Kontaktgeber



Frontrahmen      silberfarben  
anthrazit  
Edelstahl, glänzend



JRMSSA13E  
JRSSA13E  
JRVASSA13E

passende Kontaktgeber



Frontrahmen      silberfarben  
anthrazit  
Edelstahl, glänzend



JRMSSA14E  
JRSSA14E  
JRVASSA14E

passende Kontaktgeber



Frontrahmen      silberfarben  
anthrazit  
Edelstahl, glänzend



JRMSSA15E  
JRSSA15E  
JRVASSA15E

passende Kontaktgeber



Frontrahmen      silberfarben  
anthrazit  
Edelstahl, glänzend



JRMSSA16E  
JRSSA16E  
JRVASSA16E

passende Kontaktgeber



Frontrahmen      silberfarben  
anthrazit  
Edelstahl, glänzend



JRMSSA17E  
JRSSA17E  
JRVASSA17E

passende Kontaktgeber



Frontrahmen      silberfarben  
anthrazit  
Edelstahl, glänzend



JRMSSA18E  
JRSSA18E  
JRVASSA18E

passende Kontaktgeber



Frontrahmen      silberfarben  
anthrazit  
Edelstahl, glänzend



JRMSSA19E  
JRSSA19E  
JRVASSA19E

Über uns

Befehlsgeräte  
→ Betätiger

Einbaubuchsen

No+Hal-Fasten

Bussysteme

RFID

Gehäuse

Fußschalter

Reihenklappen

Typenindex

**Schlüsseltaste** (tastend/schaltend)  
zweigeteilter Stößel bei Schlüsseltasten mit 3 Schaltstellungen (siehe Seite 7)

I = Schaltstellung  
> = Federrückzug  
O = Schlüsselabzugstellung

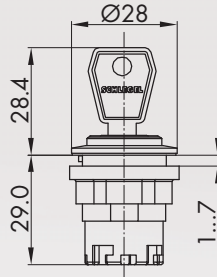
Abbildung

Abmessungen

Beschreibung

Type

IP65



**Schlüsseltaste tastend**

inkl. zwei Schlüssel  
verschiedenschließend möglich, Mehrpreis a. A.

passende Kontaktgeber



Frontrahmen      silberfarben  
                         anthrazit  
                         Edelstahl, glänzend



JRMSSA23E  
JRSSA23E  
JRVASSA23E

passende Kontaktgeber

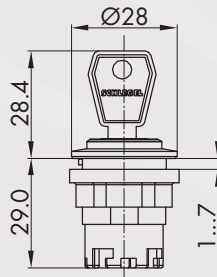


Frontrahmen      silberfarben  
                         anthrazit  
                         Edelstahl, glänzend



JRMSSA28E  
JRSSA28E  
JRVASSA28E

IP65



**Schlüsseltaste links rastend, rechts tastend**

inkl. zwei Schlüssel  
verschiedenschließend möglich, Mehrpreis a. A.

passende Kontaktgeber



Frontrahmen      silberfarben  
                         anthrazit  
                         Edelstahl, glänzend



JRMSSA24E  
JRSSA24E  
JRVASSA24E

passende Kontaktgeber



Frontrahmen      silberfarben  
                         anthrazit  
                         Edelstahl, glänzend



JRMSSA25E  
JRSSA25E  
JRVASSA25E

**Zubehör**



**Ersatzschlüssel**

Standard-Ersatzschlüssel, bei Sonderschließung bitte Schlüsselnummer angeben.

ESE845

Über uns

→ Befehlsgeräte  
Betätiger

Einbaubüchsen

Not-Hilf-Tasten

Bussysteme

RFID

Gehäuse

Fußschalter

Reihenklappen

Typenindex



## Akustischer Signalgeber

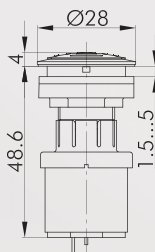
Abbildung

Abmessungen

Beschreibung

Type

IP65



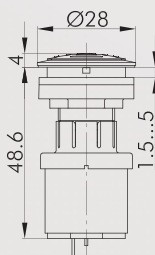
### Akustischer Signalgeber

Betriebsspannung: 12 ... 24V AC/DC  
 Betriebsstrom: 5mA (12V DC)  
 16mA (24V DC)  
 Signalfrequenz: 3,8 +/- 0,5 kHz  
 Lautstärke: max. 85 db (10cm, 24V)  
 max. 80 db (10cm, 12V)  
 Betriebstemperatur: -20°C ... 60°C  
 Anschlussart: Flachstecker 2,8 mm x 0,8 mm

Frontrahmen: silberfarben  
 Edelstahl, glänzend

RRJNSG+SG-24V  
 RRJVANSG+SG-24V

IP65



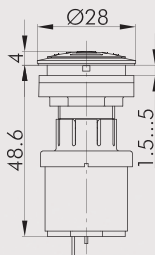
### Akustischer Intervall-Signalgeber

Betriebsspannung: 12 ... 24V DC  
 Betriebsstrom: max. 30mA  
 Signalfrequenz: 3,5 +/- 0,5 kHz  
 Lautstärke: max. 85 db (10cm, 24V)  
 max. 80 db (10cm, 12V)  
 Intervall: 1s  
 Betriebstemperatur: -20°C ... 60°C  
 Anschlussart: Flachstecker 2.8x0.8 mm

Frontrahmen: silberfarben  
 Edelstahl, glänzend

RRJNSG+SGL-24V  
 RRJVANSG+SGL-24V

IP65



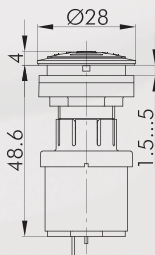
### beleuchteter, akustischer Signalgeber

Betriebsspannung: 12 ... 24V AC/DC  
 Betriebsstrom: ca. 30mA  
 Signalfrequenz: 3,5 +/- 0,5 kHz  
 Lautstärke: max. 85 db (10cm, 24V)  
 max. 80 db (10cm, 12V)  
 Betriebstemperatur: -20°C ... +60°C  
 Anschlussart: Flachstecker 2.8x0.8 mm

Frontrahmen: silberfarben  
 Edelstahl, glänzend

RRJNSGL+SGLR-24V  
 RRJVANSGL+SGLR-24V

IP65



### beleuchteter, akustischer Intervall-Signalgeber

Betriebsspannung: 12 ... 24V DC  
 Betriebsstrom: ca. 30mA  
 Signalfrequenz: 3,5 +/- 0,5 kHz  
 Lautstärke: max. 85 db (10cm, 24V)  
 max. 80 db (10cm, 12V)  
 Intervall: 1s  
 Betriebstemperatur: -20°C ... +60°C  
 Anschlussart: Flachstecker 2.8x0.8 mm

Frontrahmen: silberfarben  
 Edelstahl, glänzend

RRJNSGL+SGLR-24V  
 RRJVANSGL+SGLR-24V

Über uns

Befehlsgeräte

→ Betätiger

Einbaubuchsen

No+Hal-Fasten

Bussysteme

RFID

Gehäuse

Fußschalter

Reihenklappen

Typenindex

## Einbaubuchse

Abbildung

Abmessungen

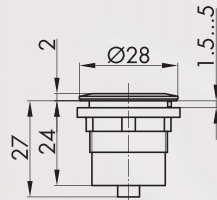
Beschreibung

Type



Einbaubuchsen finden Sie ab Seite 552

IP65



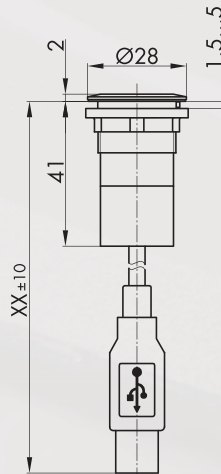
### WiFi Antenne

Standard: IEEE 802.11 ac/a/b/g/n  
Anschluss: MCX-Buchse  
Farbe: silberfarben



RRJ\_WLA\_01

IP65



### WLAN Adapter auf USB

Spezifikation: IEEE 802.11 n konform und abwärtskompatibel zu IEEE 802.11 g/b  
Unterstützt 64/128-bit WEP, WPA und WPA2  
Verschlüsselung  
Systemanforderung: Windows XP, Vista ,7, 8, 8.1, 10, Mac OS X  
und Linux Anschluss: USB-2.0 - Kabel (150cm)

Farbe: silberfarben



RRJ\_WLU\_01



RFID-Komponenten finden Sie unter [www.schlegel.biz](http://www.schlegel.biz)

## Leuchtvorsatz/Meldeleuchten

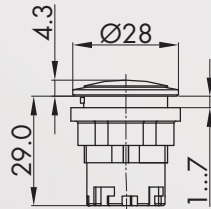
Tasterkappen/Kalotten und Bezeichnungsschilder bitte extra bestellen

Abbildung

Abmessungen

Beschreibung

Type



### Leuchtvorsatz

passende Kontaktgeber

DS DT ET M

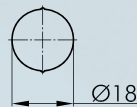
Frontrahmen	silberfarben		JRMN
	anthrazit		JRN
	Edelstahl, glänzend		JRVAN

## Zubehör



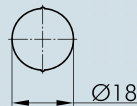
### Kalotte

Farbe	blau		K22RRBL
	gelb		K22RRGB
	grün		K22RRGN
	klar		K22RRKL
	rot		K22RRRT
	opalweiß		K22RRWS



### Bezeichnungsschild unbedruckt

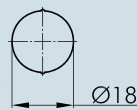
BSRRU



### Bezeichnungsschild mit Standarddruck

BSRR...

bitte Index-Nr. angeben (siehe Bezeichnungsschilder Produktkatalog Seite 404)



### Bezeichnungsschild mit Sonderdruck

BSRRB

nach Kundenangabe



### Montageschlüssel 22

S22

Sechskant mit Drehmomentbegrenzung für die Baureihen QUARTEX-R(-JUWEL), KOMBITAST-R-JUWEL, RONDEX, RONDEX-M, RONDEX-JUWEL, RVA, DUX-Basic, SHORTRON, Buchsen der Baureihen RONTRON-R/-Q-JUWEL



### Montageschlüssel-Adapter mit 1/4-Zoll-Standardanschluss



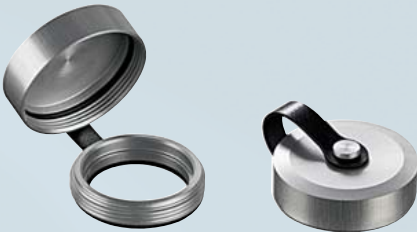


SRA

für S16 und S22

## Zubehör Betätiger

Abbildung	Abmessungen	Beschreibung	Type
	<p><b>Außenbezeichnungsträger</b> für einlegbare Bezeichnungsschilder zur Beschriftung außerhalb der Betätiger passend für RX-JUWEL, RONDEX-JUWEL</p>	<p>Farbe anthrazit silberfarben</p>	<p><b>RXJABT</b> <b>RXJMABT</b></p>
		<p><b>selbstklebendes Bezeichnungsschild gelasert</b> beschriftet nach Kundenangabe Maße: 22 x 11 mm</p>	<p><b>BZ16L...</b></p>
		<p><b>selbstklebendes Bezeichnungsschild unbedruckt</b> Maße: 22 x 11 mm</p>	<p><b>BZ16U</b></p>
		<p><b>selbstklebendes Bezeichnungsschild mit Standarddruck</b> bitte Index-Nr. angeben (siehe Bezeichnungsschilder Produktkatalog Seite 404) Maße: 22 x 11 mm</p>	<p><b>BZ16B...</b></p>
		<p><b>Unterlegschild gelb</b> selbstklebende PVC-Folie Bedruckung auf Anfrage Außen-Ø: 75 mm für Einbauöffnung Ø 22 mm</p>	<p>Farbe gelb</p> <p><b>NAS_22</b></p>
		<p><b>Unterlegschild 4-sprachig bedruckt</b> selbstklebende PVC-Folie Außen-Ø: 75 mm für Einbauöffnung Ø 22 mm</p>	<p>Farbe gelb</p> <p><b>NAS_22_548</b></p>
<p>IP40</p>		<p><b>plombierbare Schutzklappe</b></p>	<p>Farbe transparent</p> <p><b>KDP22RR</b></p>

## Zubehör Betätiger

Abbildung	Abmessungen	Beschreibung	Type
		<b>plombierbare, robuste, dichte Schutzklappe</b>  Farbe transparent schwarz	<b>KDPR22RR</b> <b>KDPR22RR_SW</b>
		<b>Schutzklappe aus TPE</b>  Farbe schwarz	<b>AK22RRSW</b>
		<b>robuste, dichte Schutzkappe</b> - Deckel verliersicher, schraubbar - passend für die Baureihe Rontron-R-Juwel  Farbe Aluminium Edelstahl, glänzend	<b>SDAL22RR</b> <b>SDVA22RR</b>
		<b>Universal-Kappenabheber</b>	<b>USK</b>
		<b>Blindverschluss</b> zum Verschließen vorhandener Einbauöffnungen  Farbe silberfarben anthrazit	<b>BVJRM</b> <b>BVJR</b>

Über uns

Befehlsgeräte

→ Betätiger

Einbaubuchsen

No-Halt-Fasten

Bussysteme

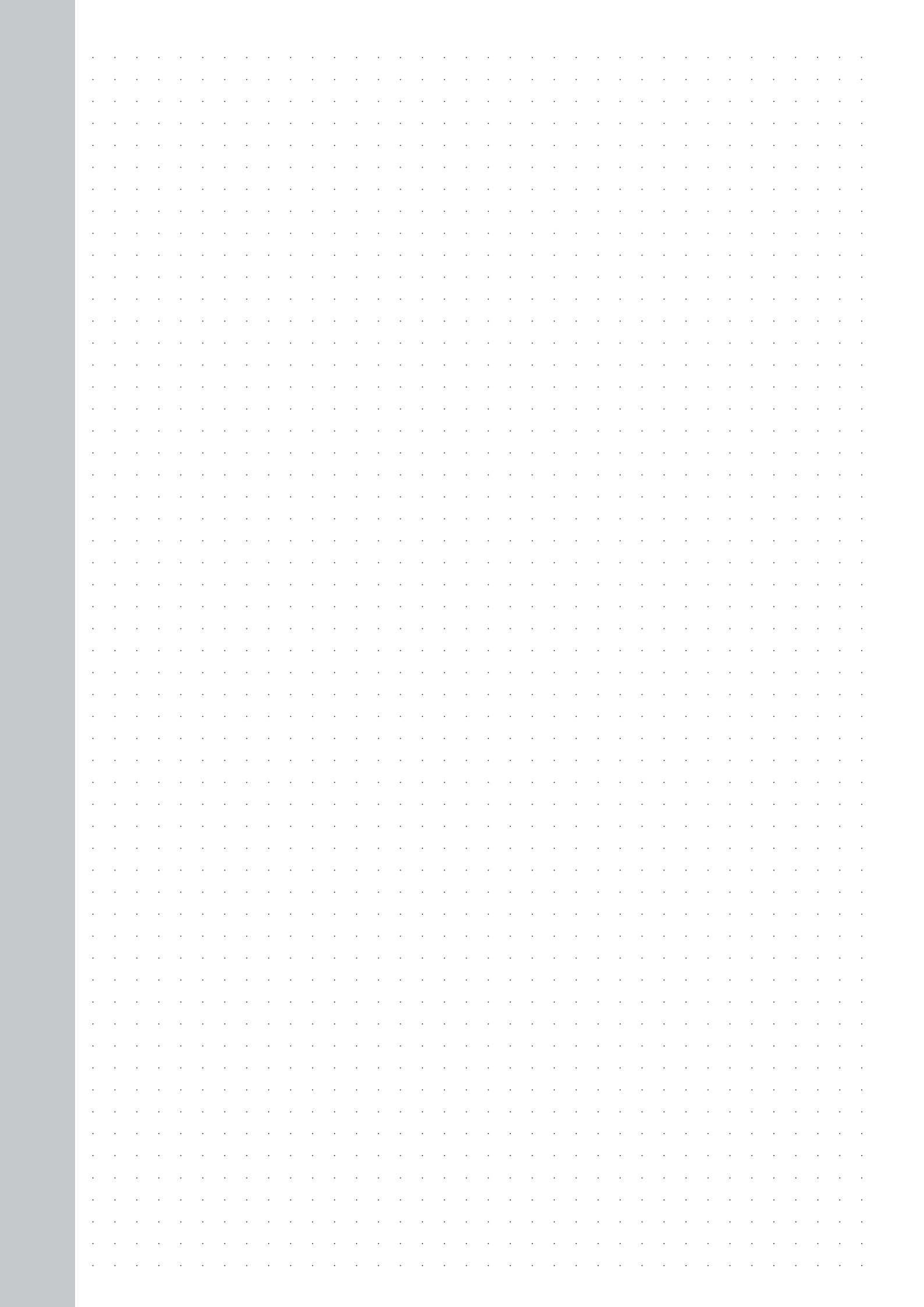
RFID

Gehäuse

Fußschalter

Reihenklappen

Typenindex







Georg Schlegel GmbH & Co. KG  
Kapellenweg 4  
88525 Dürmentingen / **Germany**  
Tel.: +49 (0)7371 / 502-0  
Fax: +49 (0)7371 / 502 49  
E-Mail: [info@schlegel.biz](mailto:info@schlegel.biz)  
[www.schlegel.biz](http://www.schlegel.biz)



#### Tochterfirmen:



Schlegel Elektrokontakt GmbH  
Schönbachstr. 93  
04299 Leipzig / **Germany**  
Tel.: +49 (0)341 / 8 68 72-0  
Fax: +49 (0)341 / 8 68 72 43  
E-Mail: [leipzig@schlegel.biz](mailto:leipzig@schlegel.biz)  
[www.schlegel.biz](http://www.schlegel.biz)



Georg Schlegel Vertriebs Ges.mbH  
Samuel Morse-Straße 7  
2700 Wiener Neustadt / **Austria**  
Tel.: +43 (0)2622 / 8 13 13  
Fax: +43 (0)2622 / 8 13 13-19  
E-Mail: [schlegel@schlegel.at](mailto:schlegel@schlegel.at)  
[www.schlegel.at](http://www.schlegel.at)

