

MADE IN GERMANY

SCHLEGEL®

ELEKTROKONTAKT

Fascination de l'électrotechnique



petit & robuste

SHORTRON® connect avec connecteur M12

9-0-1

connecteur M12
tout autour étanche
plus petit arrêt d'urgence
avec connecteur M12



Dimensions face avant: \varnothing 28 mm
Découpe de montage: \varnothing 22,3 mm
Hauteur collerette: 2 mm
Course: 2,3 mm



SHORTTRON[®] connect

SHORTRON® connect - petit, rapide, efficace

→ Simplicité

Montage rapide et confortable par la connexion M12.



→ Efficience

Boîtier ne pas nécessaire, câblage plus réduit, montage rapide, aussi possible sans personnel spécialisé.



→ Sécurité

Haut degré de protection IP65/IP67 en avant et en arrière.
Protection contre l'anti-rotation/l'inversion de polarité grâce au connecteur M12.



→ Flexibilité

Il y a des boutons-poussoirs, boutons tournants, commutateurs à clé, voyants et arrêts d'urgences avec différentes combinaisons de contacts. Les étiquettes échangeables pour les boutons-poussoirs peuvent être imprimées en une ou plusieurs couleurs.



→ Compacité

Faible encombrement par une construction compacte avec une petite profondeur de montage.



→ Harmonie

Choix de couleurs pour les unités de commandes avec une face avant noire, argentée ou en acier inox. Éclairage agréable pour les variantes avec illumination.



→ Fonctionnalité

Durées de vie mécanique et électrique élevées, agréable et perceptible caractéristique de commutation.



Aperçu série SHORTRON® connect



- | | | |
|----|---------------------------|---------|
| 01 | Boutons-poussoir | page 10 |
| 02 | Boutons d'arrêt d'urgence | page 14 |
| 03 | Boutons tournants | page 15 |
| 04 | Commutateurs à clé | page 19 |
| 05 | Voyants | page 22 |
| 06 | Équerre de montage | page 24 |

Couleur corps (argenté, noir, acier inox brillant)



A propos de nous

Appareils de commande
→ Têtes de commande

Traversées de cloison

Systèmes interface
bus de terrain

RTD

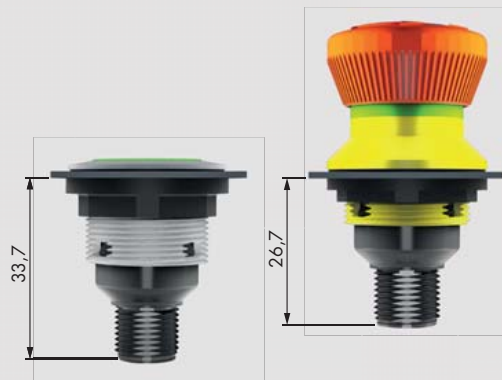
Boîtiers

Interrupteurs à pédale/
fin de course

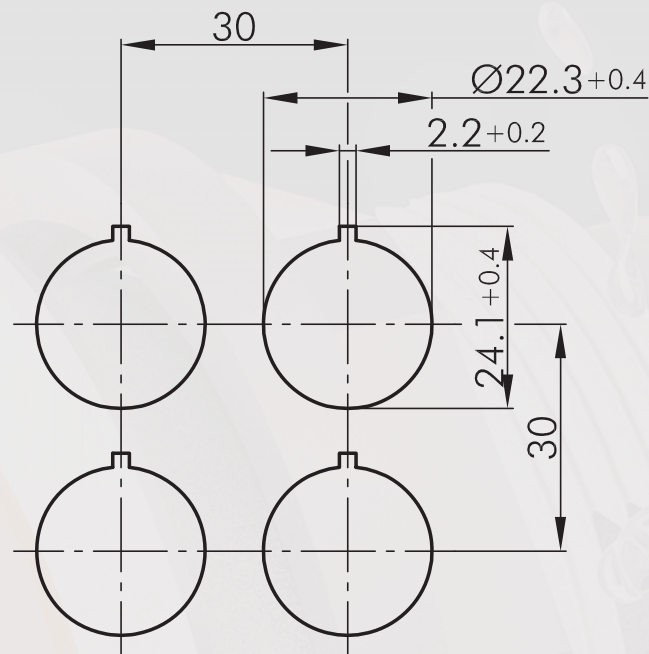
Blocs de jonction

Index

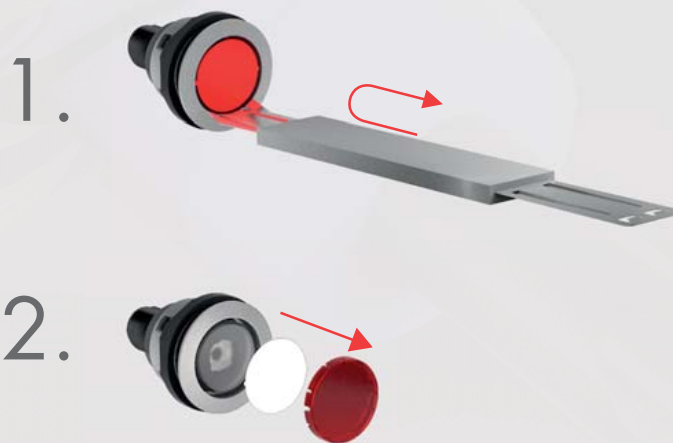
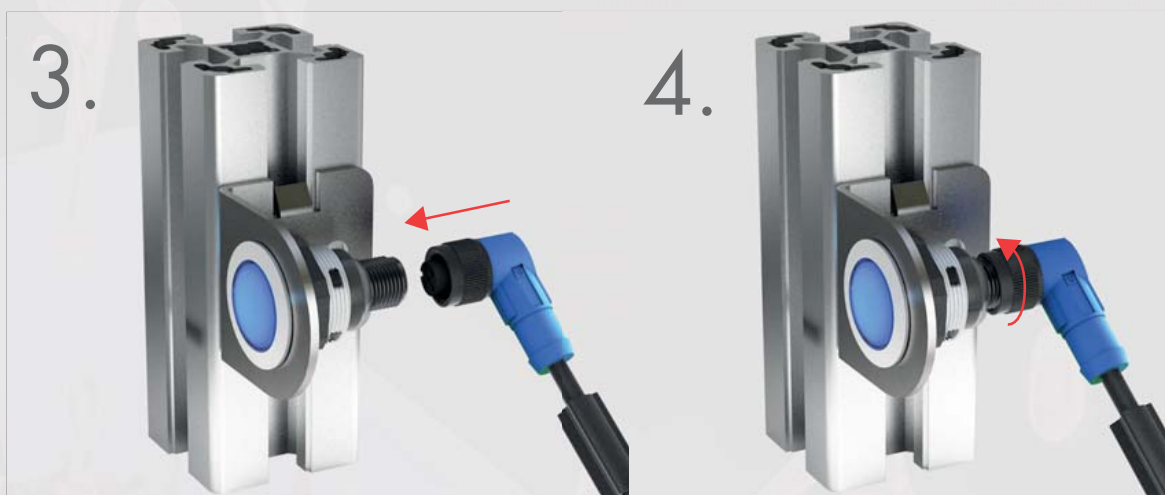
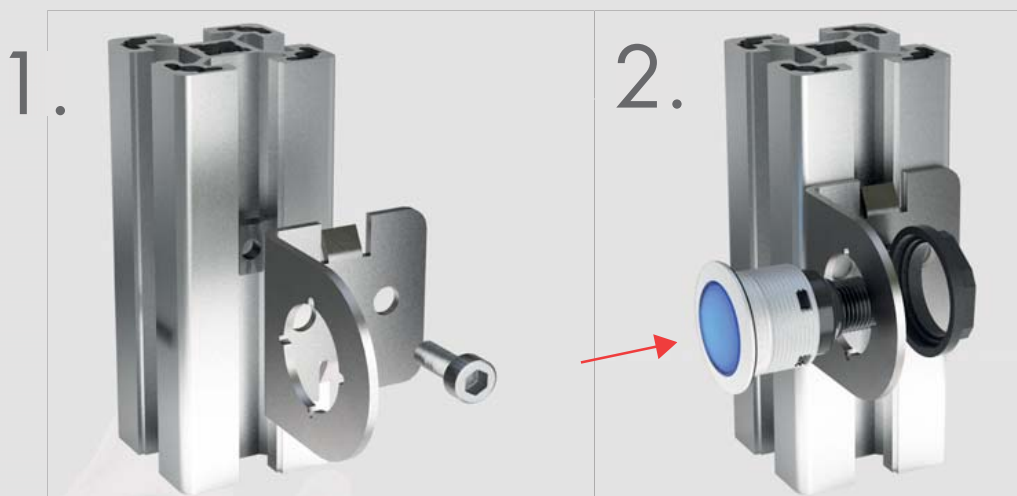
Dimensions profondeur utile



Dimensions découpe de montage



Instructions de montage et de service



A propos de nous

Appareils de commande
→ Têtes de commande

Traversées de cloison

Systèmes interface
bus de terrain

RTD

Boîtiers

Interrupteurs à pédale/
fin de course

Blocs de jonction

Index

Données Générales

Référence:	FRVKOO_Cyxx (y...version, xx...brochage)
Description:	Bouton d'arrêt d'urgence, fonction sécurisée avec connecteur M12 intégré
Approbations:	CE
Type de contacts:	2NF
Degré de protection:	IP65 / IP67 (à l'avant); IP65 / IP67 (à l'arrière)
Type de connexion:	connecteur mâle M12, encodé A (intégré)
Matériau des contacts:	AgNi / AgNi, dorage 5µm
Température de stockage:	-40°C ... 80°C
Température d'emploi:	-25°C ... 70°C
Durée de vie mécanique:	50000
Durée de vie électrique (charge nominale):	50000 à charge nominale
Résistance de contact NF:	< 50 mOhm (état neuf)
Temps de rebondissement NF:	< 10 ms
Contact NF à manoeuvre positive d'ouverture:	selon EN60947-5-1, supplément K

Caractéristiques électriques selon la norme IEC/EN 60947-5-1 (VDE 0660 sect. 200)

	courant alternatif	courant continu
Catégorie d'emploi:	AC15	DC13
Tension assignée d'isolement Ui:	250 V	250 V
Tension assignée d'emploi Ue:	35 V	35 V
Courant assigné d'emploi Ie:	4 A	2 A
Puissance de coupure:	10Ie	1,1Ie
Courant permanent thermique:	4 A	4 A

Informations complémentaires

Découpe de montage:	22.3mm
Couple de serrage (écrou de fixation):	1,0 ... 1,7 Nm
Déverrouillage:	par rotation à droite/ gauche au choix
Position de montage:	au choix
Normes:	EN 60947-5-1, EN 60947-5-5, EN ISO 13850
Ld:	20% (contact à ouverture)
B10d:	250.000
Tension assignée de choc:	2,5 kV
Groupe de matières:	I
Catégorie de surtension:	II
Degré de pollution:	2
Force de manoeuvre:	env. 30N (à 20mm/min)

Remarque

Avec visualisation d'état

Caractéristiques électriques avec des contacts dorés (5µm dorure)	
Tension de commutation	20mV ... 35V AC/DC
Courant de commutation	1mA ... 100mA
Pouvoir de coupure	250 mW

...Cyxx
"y"

version
0 = connecteur à 4 pôles, contact à l'argent
3 = connecteur à 4 pôles, contact doré

"xx"

brochage					
xx Pin 1	Pin 2	Pin 3	Pin 4	Type	
01	NC (1)	NC (1)	NC (2)	NC (2)	2 NC

Consignes de sécurité / consignes de montage

- le connecteur ne doit pas être branché ou débranché sous charge
- la broche de connecteur unique supporte une charge maximale de 4A

Données Générales

Référence:	S(VA)(SW)(T)(N)(TLR(L))(f)(WA)(WB)(WC)(L)(SSA...)(I)(OI)(II)_Cyxx
Description:	Bouton-poussoir avec connecteur M12 intégré
Approbations:	CE
Type de contacts:	2NO / 1NF + 1NO / 1NF + lampe / 1NO + L / 1 NO / lampe
Classe de protection:	II (isolation de protection)
Degré de protection:	IP65/67 (T,TLR,N, à l'avant); IP65 (SSA,STA,STB,WA,WB,WC, à l'avant); IP65/67 (à 2,3 mm (bouton-poussoir)
Course d'actionnement:	connecteur mâle M12, encodé A (intégré)
Type de connexion:	AgNi / AgNi, dorage 5µm
Matériau des contacts:	AgNi / AgNi, dorage 5µm
Température de stockage:	-40°C ... 80°C
Température d'emploi:	-25°C ... 70°C
Durée de vie mécanique:	1 million (T, TL)
Durée de vie électrique (charge nominale):	30.000 (WA, WAL, WB, WC, SSA) 1 million (T, TL), DC13: max. 100.000 30.000 (WA, WAL, WB, WC, SSA)
Résistance de contact NO:	< 50 mOhm (état neuf)
Résistance de contact NF:	< 50 mOhm (état neuf)
Temps de rebondissement NO:	<10 ms
Temps de rebondissement NF:	<10 ms
Contact NF à manoeuvre positive d'ouverture:	selon EN60947-5-1, supplément K

Caractéristiques électriques selon la norme IEC/EN 60947-5-1 (VDE 0660 sect. 200)

	courant alternatif	courant continu
Catégorie d'emploi:	AC15	DC13
Tension assignée d'isolement Ui:	50 V	50 V
Tension assignée d'emploi Ue:	35 V	35 V
Courant assigné d'emploi Ie:	4 A	2 A
Courant permanent thermique:	4 A	

Caractéristiques techniques du lampe

Douille de lampe:	aucune, LED blanche 3 mm intégrée
Tension de lampe max.:	30 V AC/DC
Puissance de lampe max.:	14mA (24 V DC)
Définition:	X1...anode, X2...cathode

Informations complémentaires

Découpe de montage:	22,3mm
Couple de serrage (écrou de fixation):	1,5 ... 1,9 Nm
Position de montage:	au choix
Normes:	EN 60947-5-1, EN 61058-1
Groupe de matières:	I
Catégorie de surtension:	II
Degré de pollution:	2

Caractéristiques électriques contacts dorés

Tension d'emploi:	20 mV...35 V AC/DC
Courant de commutation:	1mA ... 100mA
Capacité de coupure (charge ohmique):	250 mW
Résistance de contact (état neuf):	< 50 mOhm

Remarque

NC / NO ...contact NF / contact NO

...Cyxx

"y" version
0 = connecteur à 4 pôles, contact à l'argent
3 = connecteur à 4 pôles, contact doré

"xx"

brochage

xx	Pin 1	Pin 2	Pin 3	Pin 4	Type
01	-	-	-	-	-
02	NO (1)	NO (1)	NO (2)	NO (2)	2 NO
03	NC	NC	NO	NO	1 NC 1 NO
04	NC	NC	LED -	LED +	1 NC + LED
05	NO	NO	LED -	LED +	1 NO + LED
06	NC	NC	-	-	1 NC
07	NO	NO	-	-	1 NO
08	COM	NC	-	NO	1 NC 1 NO
09	COM	NO (1)	-	NO (2)	2 NO
10	-	-	LED -	LED +	LED

Consignes de sécurité / consignes de montage

- le connecteur ne doit pas être branché ou débranché sous charge
- la broche de connecteur unique supporte une charge maximale de 4A
- pour des boutons tournant/commutateurs à clé avec connexion pontée ("COM", brochage 08,09) un max. de 1A est permis

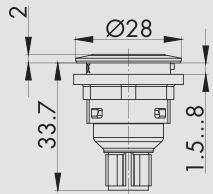
Boutons-poussoirs

Illustration

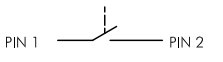
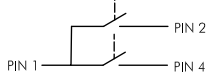
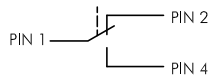
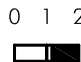
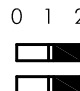
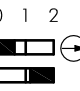
Dimensions

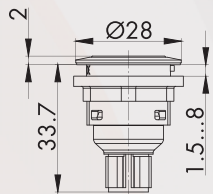
Description

Références

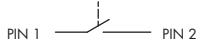
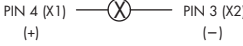
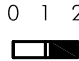


Bouton-poussoir avec connecteur M12 à 4 pôles avec connecteur M12 à 4 pôles intégré, A codé

			
			
Face avant	1NO	2NO	1NF + 1NO
noir	SSWTI_C007	SSWTII_C009	SSWTOI_C008
argenté	STI_C007	STII_C009	STOI_C008
acier inox poli	SVATI_C007	SVATII_C009	SVATOI_C008



Bouton-poussoir lumineux avec connecteur M12 à 4 pôles avec connecteur M12 à 4 pôles intégré, A codé LED blanche inclus

	
	
	
Face avant	1NO
noir	SSWTLI_C005
argenté	STLI_C005
acier inox poli	SVATLI_C005

Accessoires pour actionneurs

Illustration

Dimensions

Description

Références

Accessoires



Cabochon plat transparent

Couleur		Références
bleu		T22RRBL
jaune		T22RRGB
vert		T22RRGN
clair		T22RRKL
rouge		T22RRRT
blanc-opale		T22RRWS



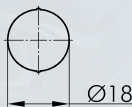
Cabochon haut transparent

Couleur		Références
bleu		T22HRRBL
jaune		T22HRRGB
vert		T22HRRGN
clair		T22HRRKL
rouge		T22HRRRT
blanc-opale		T22HRRWS



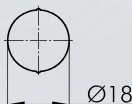
Cabochon plat non-transparent

Couleur		Références
bleu		T22RRGBL
jaune		T22RRGGB
vert		T22RRGGN
noir		T22RRGSW
rouge		T22RRGRT
blanc		T22RRGWS



Étiquette sans marquage

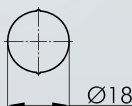
BSRRU



Étiquette avec inscription standard

indiquez le no. d'identification (voir les étiquettes sur page 404 du catalogue principal)

BSRR...



Étiquette avec textes et symboles spéciaux

sur demande

BSRRB

IP67



Capuchon prougeoteur

en silicone, jusqu'à -50°C

TK28S

A propos de nous

Appareils de commande

↑ Fêtes de commande

Traversées de cloison

Systèmes interface
bus de terrain

RFID

Boîtiers

Interrupteurs à pédale/
fin de course

Blocs de jonction

Index

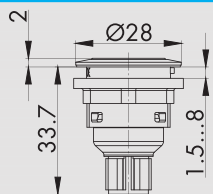
Boutons-poussoirs

Illustration

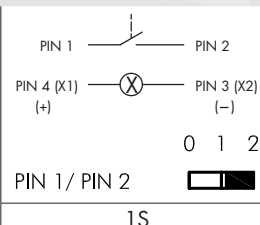
Dimensions

Description

Références



Bouton-poussoir à éclairage circulaire avec connecteur M12 à 4 pôles
avec connecteur M12 à 4 pôles intégré, A codé cabochon et LED blanche inclus



Face avant	Anneau lumineux	1S
acier inox poli	bleu	SVATLRBI_C005
acier inox poli	vert	SVATLRGI_C005
acier inox poli	rouge	SVATLRRI_C005
acier inox poli	blanc	SVATLRWI_C005
acier inox poli	jaune	SVATLRYI_C005
noir	bleu	SSWTLRBI_C005
noir	vert	SSWTLRGI_C005
noir	rouge	SSWTLRRI_C005
noir	blanc	SSWTLRWI_C005
noir	jaune	SSWTLRYI_C005
argenté	bleu	STLRBI_C005
argenté	vert	STLRGI_C005
argenté	rouge	STLRRI_C005
argenté	blanc	STLRWI_C005
argenté	jaune	STLRYI_C005

A propos de nous

Appareils de commande

Traversees de cloison

Systèmes interface bus de terrain

RFID

Boîtiers

Interrupteurs à pédale / fin de course

Blocs de jonction

Index

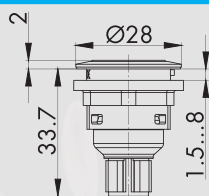
Boutons-poussoirs

Illustration

Dimensions

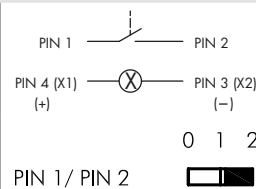
Description

Références



Bouton-poussoir à éclairage circulaire avec gravure laser connecteur M12 à 4 pôles

voir les symboles standards à partir de la page 404 du catalogue principal (indiquez le no. d'identification) inscription spéciale sur demande avec connecteur M12 à 4 pôles intégré, A codé cabochon et LED blanche inclus



Face avant		Anneau lumineux		1S
acier inox poli		bleu		SVATLRBI..._C005
acier inox poli		vert		SVATLRGI..._C005
acier inox poli		rouge		SVATLRRI..._C005
acier inox poli		blanc		SVATLRWI..._C005
acier inox poli		jaune		SVATLRJI..._C005
noir		bleu		SSWTLRBI..._C005
noir		vert		SSWTLRGI..._C005
noir		rouge		SSWTLRRI..._C005
noir		blanc		SSWTLRWI..._C005
noir		jaune		SSWTLRJI..._C005
argenté		bleu		STLRBI..._C005
argenté		vert		STLRGI..._C005
argenté		rouge		STLRRI..._C005
argenté		blanc		STLRWI..._C005
argenté		jaune		STLRJI..._C005

A propos de nous

Appareils de commande

→ Têtes de commande

Traversées de cloison

Systèmes interface bus de terrain

RTD

Bâtières

Interrupteurs à pédale / fin de course

Blocs de jonction

Index

Boutons d'arrêt d'urgence

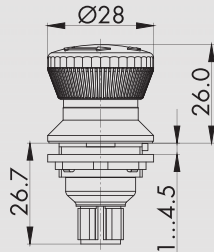
Illustration

Dimensions

Description

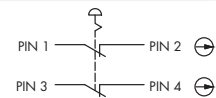
Références

IP65
IP67



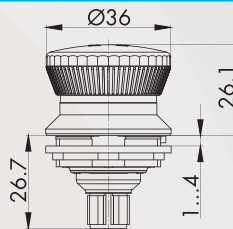
Arrêt d'urgence avec connecteur M12 à 4 pôles

- avec connecteur M12 à 4 pôles intégré, A codé
- 2 NF
- fonction sécurisée
- visualisation d'état
- déverrouillage par rougeation



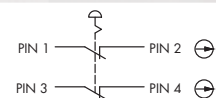
Face avant	Champignon	2NF
jaune 	rouge 	FRVKOO_C001

IP65
IP67



Arrêt d'urgence avec connecteur M12 à 4 pôles - découpe de montage Ø30,5mm

- avec connecteur M12 à 4 pôles intégré, A codé
- 2 NF
- fonction sécurisée
- visualisation d'état
- déverrouillage par rougeation



Face avant	Champignon	2NF
jaune 	rouge 	KRVKOO_C001

Boutons tournants (à rappel/maintenu)

I = Position de contact
> = Rappel par ressort

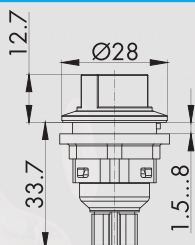
Illustration

Dimensions

Description

Références

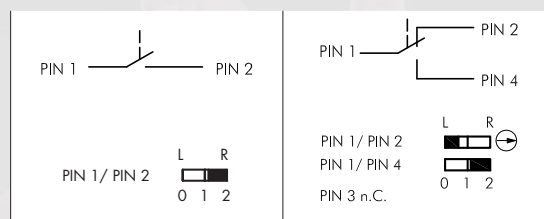
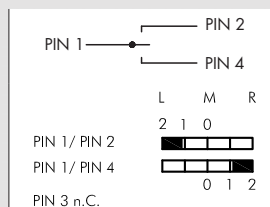
IP65
IP67



Bouton tournant maintenu avec connecteur M12 à 4 pôles avec connecteur M12 à 4 pôles intégré, A codé

Face avant			
noir			SSWWBII_C009
acier inox poli			SVAWBII_C009
argenté			SWBII_C009

Face avant		1NO	1NF + 1NO
noir		SSWWAI_C007	SSWWAOI_C008
acier inox poli		SVAWAI_C007	SVAWAOI_C008
argenté		SWAI_C007	SWAOI_C008



A propos de nous
Appareils de commande
↑ Têtes de commande

Traversées de cloison

Systèmes interface
bus de terrain

RTD

Bâtières

Interrupteurs à pédale/
fin de course

Blocs de jonction

Index

Boutons tournants (à rappel/maintenu)

| = Position de contact
> = Rappel par ressort

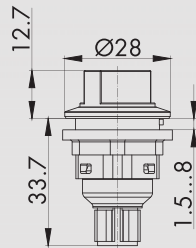
Illustration

Dimensions

Description

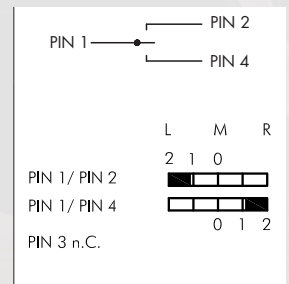
Références



IP65
IP67

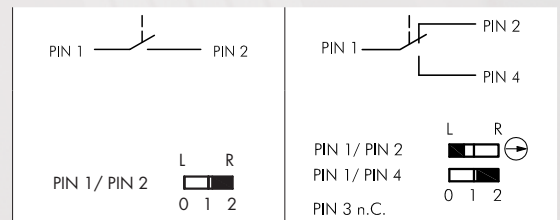





Bouton tournant à rappel avec connecteur M12 à 4 pôles

avec connecteur M12 à 4 pôles intégré, A codé



Face avant		2NO
argenté		SSTBII_C009
noir		SSWSTBII_C009
acier inox poli		SVASTBII_C009



Face avant		1NO	1NF + 1NO
argenté		SSTAI_C007	SSTAOI_C008
noir		SSWSTAI_C007	SSWSTAOI_C008
acier inox poli		SVASTAI_C007	SVASTAOI_C008

Boutons tournants (à rappel/maintenu)

l = Position de contact
> = Rappel par ressort

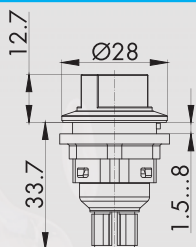
Illustration

Dimensions

Description

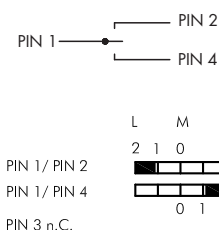
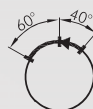
Références

IP65
IP67



Bouton tournant, maintenu gauche, rappel de droite avec connecteur M12 à 4 pôles

avec connecteur M12 à 4 pôles intégré, A codé



Face avant		2NO
noir		SSWWCII_C009
acier inox poli		SVAWCII_C009
argenté		SWCII_C009

A propos de nous

Appareils de commande

→ Fêtes de commande

Traversées de cloison

Systèmes interface bus de terrain

RTD

Bâtières

Interrupteurs à pédale / fin de course

Blocs de jonction

Index

Boutons tournants (à rappel/maintenu)

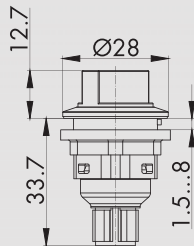
I = Position de contact
> = Rappel par ressort

Illustration

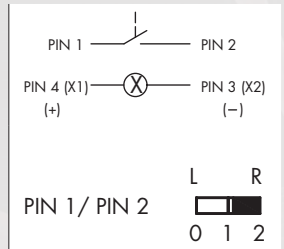
Dimensions

Description

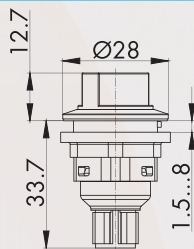
Références



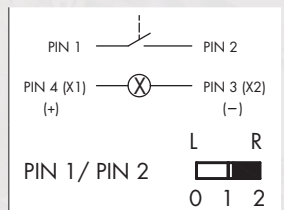
Bouton tournant lumineux maintenu avec connecteur M12 à 4 pôles
avec connecteur M12 à 4 pôles intégré, A codé
LED blanche inclus



Face avant		1NO
noir		SSWWALI_C005
acier inox poli		SVAWALI_C005
argenté		SWALI_C005



Bouton tournant lumineux à rappel avec connecteur M12 à 4 pôles
avec connecteur M12 à 4 pôles intégré, A codé
LED blanche inclus



Face avant		1NO
argenté		SSTALI_C005
noir		SSWSTALI_C005
acier inox poli		SVASTALI_C005

Commutateurs à clé (à rappel/maintenu)

- I = Position de contact
- > = Rappel par ressort
- O = Retrait de la clé

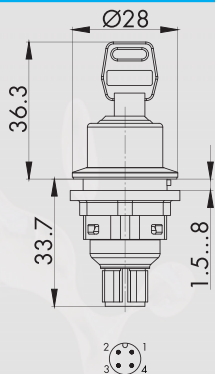
Illustration

Dimensions

Description

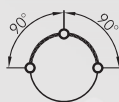
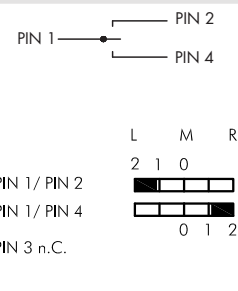
Références

IP65
IP67



Commutateur à clé maintenu avec connecteur M12 à 4 pôles

avec connecteur M12 à 4 pôles intégré, A codé avec 2 clés
autres versions livrables sur demande



Face avant		2S
argenté		SSSA12II_C009
noir		SSWSSA12II_C009
acier inox poli		SVASSA12II_C009



Face avant		2S
argenté		SSSA13II_C009
noir		SSWSSA13II_C009
acier inox poli		SVASSA13II_C009

A propos de nous

Appareils de commande
→ Fêtes de commande

Traversées de cloison

Systèmes interface
bus de terrain

RTD

Boîtiers

Interrupteurs à pédale/
fin de course

Blocs de jonction

Index

Commutateurs à clé (à rappel/maintenu)

- I = Position de contact
- > = Rappel par ressort
- O = Retrait de la clé

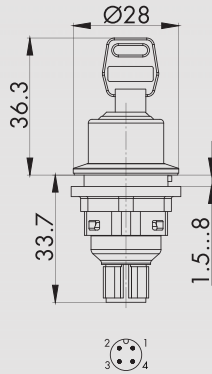
Illustration

Dimensions

Description

Références

IP65
IP67



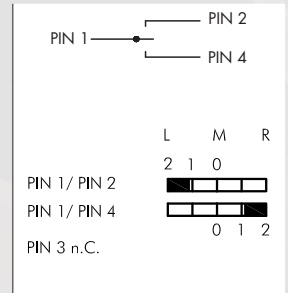
Commutateur à clé maintenu (fermeture individuelle) avec connecteur M12 à 4 pôles




avec connecteur M12 à 4 pôles intégré, A codé avec 3 clés

1ère clé: maintenu droite et gauche

2e clé: maintenu gauche

3e clé: maintenu droite



Face avant		2NO
argenté		SSSA311I_C009
noir		SSWSSA311I_C009
acier inox poli		SVASSA311I_C009



Accessoires pour actionneurs

- I = Position de contact
- > = Rappel par ressort
- O = Retrait de la clé

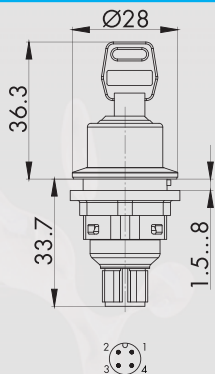
Illustration

Dimensions

Description

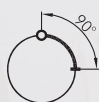
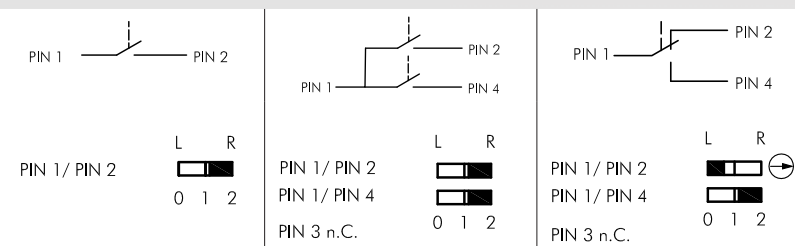
Références

IP65
IP67



Commutateur à clé maintenu avec connecteur M12 à 4 pôles

avec connecteur M12 à 4 pôles intégré, A codé avec 2 clés
autres versions livrables sur demande



Face avant	1S	2S	1Ö + 1S
argenté	SSSA14I_C007	SSSA14II_C009	SSSA14OI_C008
noir	SSWSSA14I_C007	SSWSSA14II_C009	SSWSSA14OI_C008
acier inox poli	SVASSA14I_C007	SVASSA14II_C009	SVASSA14OI_C008

Face avant	1S	2S	1Ö + 1S
argenté	SSSA15I_C007	SSSA15II_C009	SSSA15OI_C008
noir	SSWSSA15I_C007	SSWSSA15II_C009	SSWSSA15OI_C008
acier inox poli	SVASSA15I_C007	SVASSA15II_C009	SVASSA15OI_C008

Face avant	1S	2S	1Ö + 1S
argenté	SSSA17I_C007	SSSA17II_C009	SSSA17OI_C008
noir	SSWSSA17I_C007	SSWSSA17II_C009	SSWSSA17OI_C008
acier inox poli	SVASSA17I_C007	SVASSA17II_C009	SVASSA17OI_C008

Face avant	1S	2S	1Ö + 1S
argenté	SSSA18I_C007	SSSA18II_C009	SSSA18OI_C008
noir	SSWSSA18I_C007	SSWSSA18II_C009	SSWSSA18OI_C008
acier inox poli	SVASSA18I_C007	SVASSA18II_C009	SVASSA18OI_C008

Accessoires



Clé de rechange

ESMIC...

Lors de la commande veuillez indiquer le numéro de clé

A propos de nous
Appareils de commande
→ Fêtes de commande

Traversées de cloison

Systèmes interface bus de terrain

RFID

Boîtiers

Interrupteurs à pédale/fin de course

Blocs de jonction

Index

Voyants lumineux

Illustration

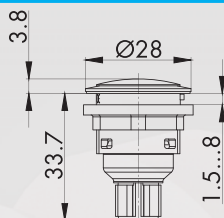
Dimensions

Description

Références



Veillez trouver les traversées de cloison dans les pages 552 du catalogue principal






Voyant avec connecteur M12 à 4 pôles

avec connecteur M12 à 4 pôles intégré
LED blanche inclus

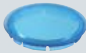






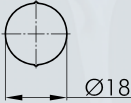


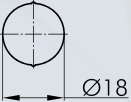








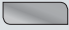



PIN 4 (X1) (+) — (X) — PIN 3 (X2) (-)

Face avant

argenté		SN_C010
noir		SSWN_C010
acier inox poli		SVAN_C010

Accessoires pour actionneurs

Illustration	Dimensions	Description	Références
Accessoires			
		Cabochon	
		Couleur	bleu  K22RRBL
			jaune  K22RRGB
			vert  K22RRGN
			clair  K22RRKL
			rouge  K22RRRT
			blanc-opale  K22RRWS
		Étiquette sans marquage	BSRRU
		Étiquette avec inscription standard indiquez le no. d'identification (voir les étiquettes sur page 404 du catalogue principal)	BSRR...
		Étiquette avec textes et symboles spéciaux sur demande	BSRRB
IP40 		Capot de prougection plombable	
		Couleur	transparent  KDP22RR
IP65 IP67 		Capot de prougection plombable, robuste et étanche	
		Couleur	transparent  KDPR22RR
			noir  KDPR22RR_SW
IP67 		Capot de prougection en TPE souple	
		Couleur	noir  AK22RRSW
		Bague entretoise pour la série Shortron épaisseurs de panneau de 0,5 à 2,5mm	
		Couleur	argenté  SDR
			noir  SDRSW

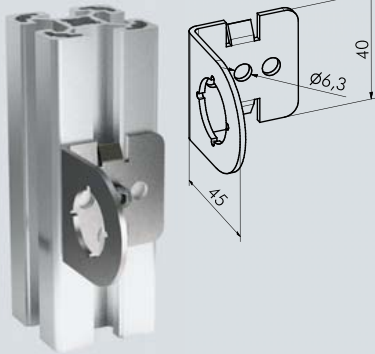
Accessoires pour actionneurs

Illustration

Dimensions

Description

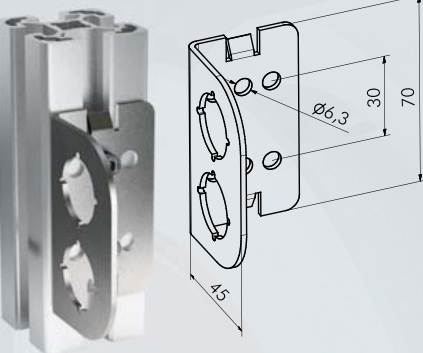
Références



Équerre de montage 90° / 1 trou de montage acier inox 1.4301

S_CW190

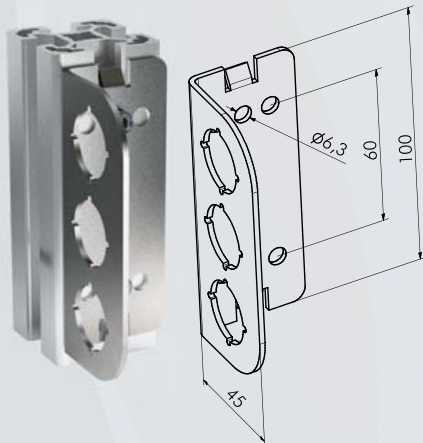
pour un montage rapide et facile sur profilés



Équerre de montage 90° / 2 trous de montage acier inox 1.4301

S_CW290

pour un montage rapide et facile sur profilés



Équerre de montage 90° / 3 trous de montage acier inox 1.4301

S_CW390

pour un montage rapide et facile sur profilés

Accessoires pour actionneurs

Illustration

Dimensions

Description

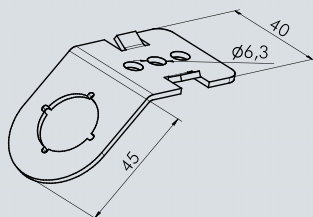
Références



Équerre de montage 135° / 1 trou de montage acier inox 1.4301

S_CW145

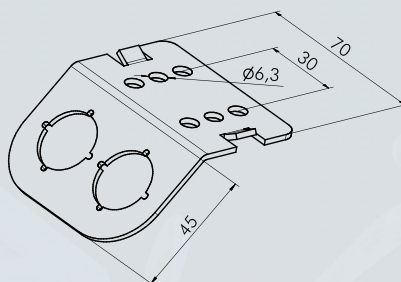
pour un montage rapide et facile sur profilés



Équerre de montage 135° / 2 trous de montage acier inox 1.4301

S_CW245

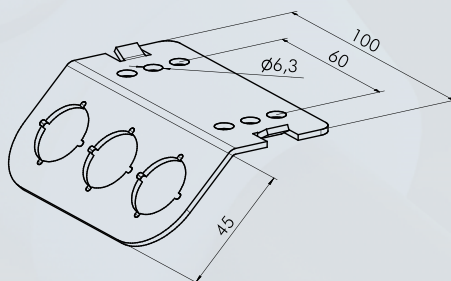
pour un montage rapide et facile sur profilés



Équerre de montage 135° / 3 trous de montage acier inox 1.4301

S_CW345

pour un montage rapide et facile sur profilés



A propos de nous

Appareils de commande

↑ Fêtes de commande

Traversées de cloison

Systèmes interface
bus de terrain

RFID

Boîtiers

Interrupteurs à pédale/
fin de course

Blocs de jonction

Index





SHORTTRON[®] connect



Georg Schlegel GmbH & Co. KG
Kapellenweg 4
88525 Dürmentingen / Germany

☎ +49 (0)7371 / 502-0
📠 +49 (0)7371 / 502 49
@ info@schlegel.biz
www.schlegel.biz



Filiales:

Schlegel Elektrokontakt GmbH
Schönbachstr. 93
04299 Leipzig / **Germany**

☎ +49 (0)341 / 8 68 72-0
📠 +49 (0)341 / 8 68 72 43
@ leipzig@schlegel.biz
www.schlegel.biz

Georg Schlegel Vertriebs Ges.mbH
Samuel Morse-Straße 7
2700 Wiener Neustadt / **Austria**

☎ +43 (0)2622 / 81313
📠 +43 (0)2622 / 81313-19
@ schlegel@schlegel.at
www.schlegel.at